

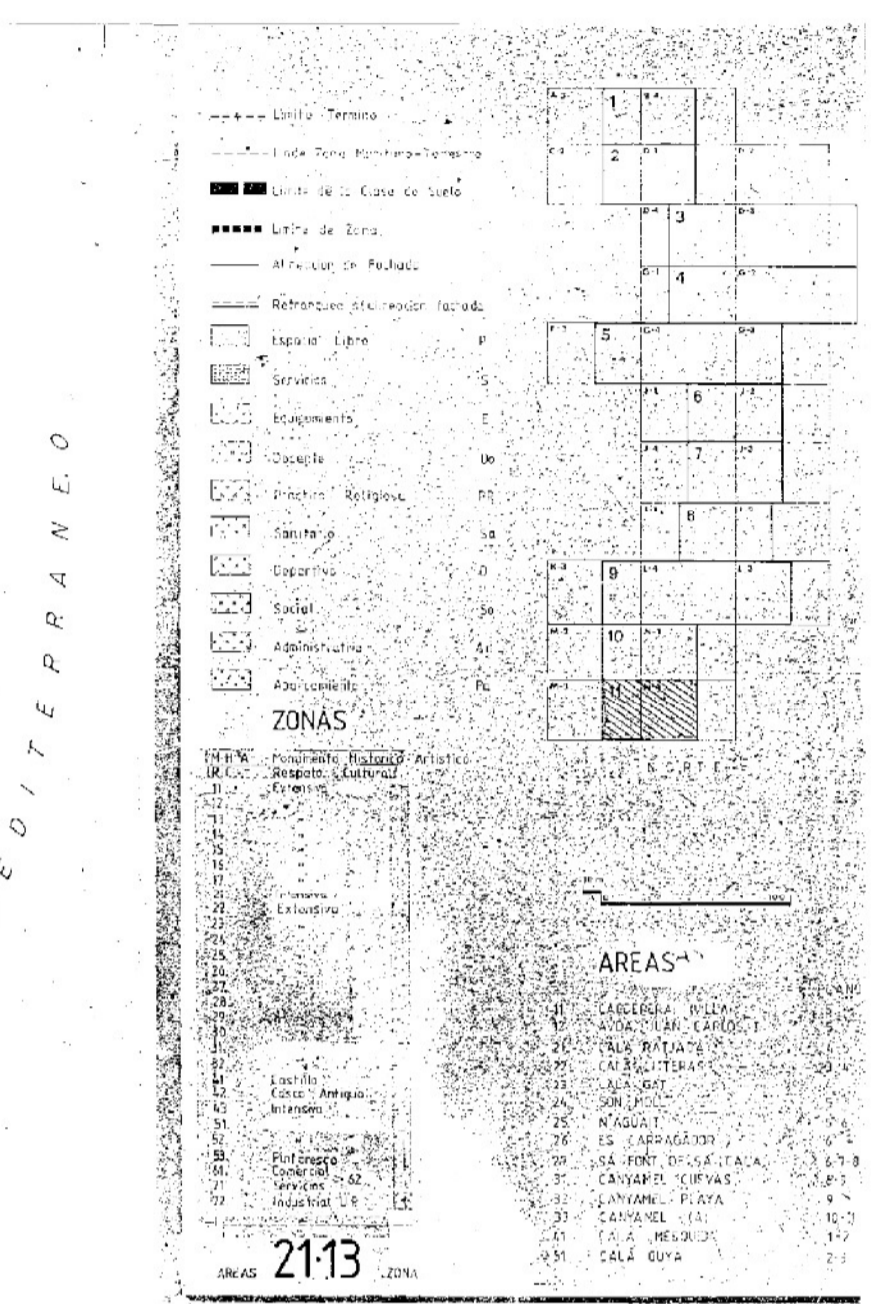
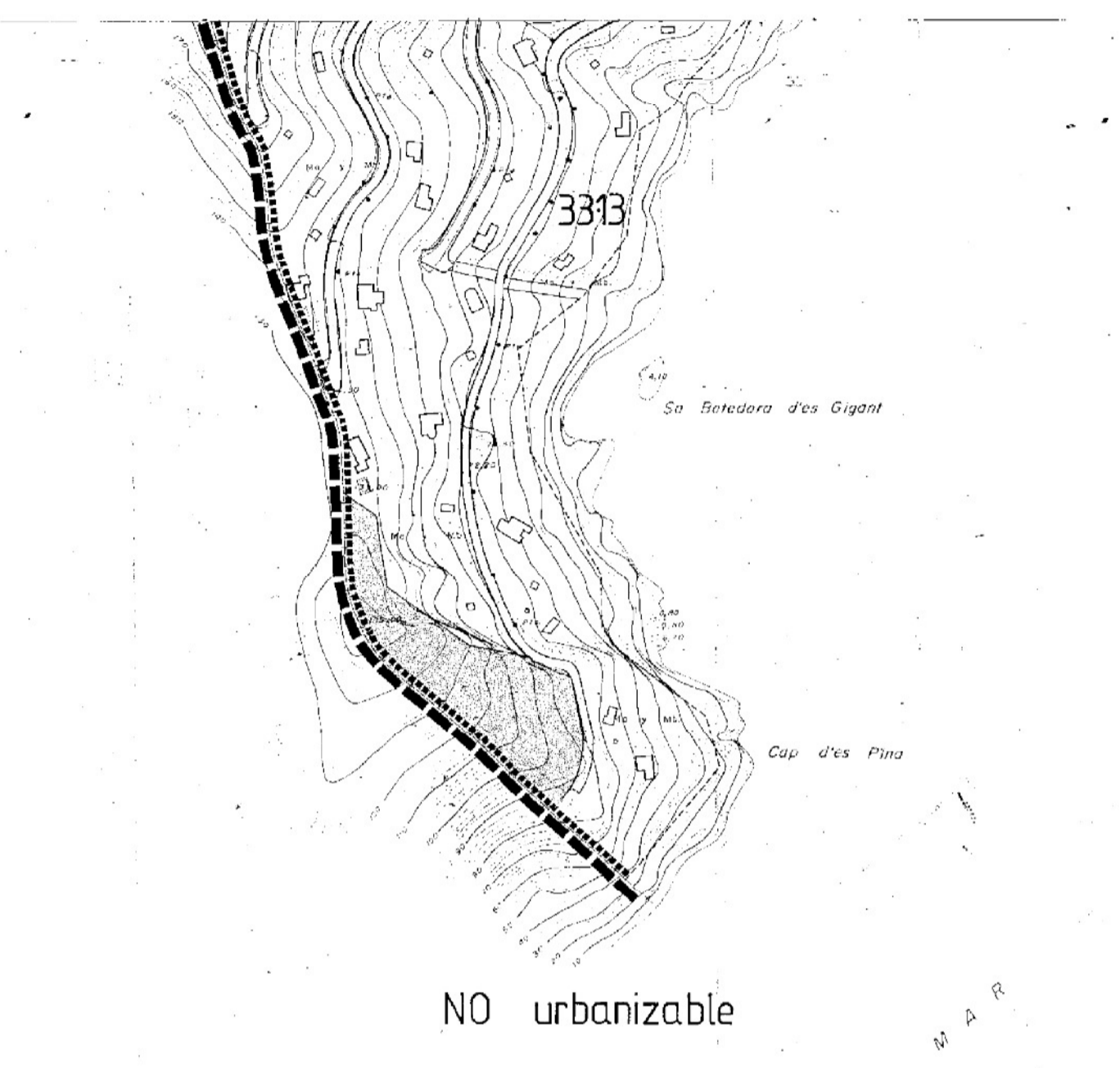
consell general interinsular illes balears

normas subsidiarias planeamiento
 termino municipal CAPDEPERA

fase ordenacion

plano usos pormenorizados 19/10
 julio 85
 fecha abril 83 agosto 82 escala 1/2000

equipo redactor:
 c. de la fuente arquitecto
 p. rabassa arquitecto
 j. mir abogado
 v. rotger economista
 j. verger ing. industrial
 j.m. carulla p. agricola



consell general interinsular illes balears

normas subsidiarias planeamiento
 termino municipal CAPDEPERA

fase ordenacion

plano usos pormenorizados 19/11
 abril 83 agosto 82 escala 1/2000

equipo redactor:
 c. de la fuente arquitecto
 p. rabassa arquitecto
 j. mir abogado
 v. rotger economista
 j. verger ing. industrial



Escala gráfica

AJUNTAMENT DE CAPDEPERA

Modificacions 1/2013 de les Normes Subsidiàries del terme municipal de Capdepera en l'àmbit de Costa de Canyamel

NORMES SUBSIDIÀRIES VIGENTS APROVADES EL 14 DE MARÇ DE 1986

PLÀNOL "19/10 USOS PORMENORIZADOS"
 PLÀNOL "19/11 USOS PORMENORIZADOS"

Plànol d'Informació PI - 2

Fase de la tramitació: Aprobació inicial

Mateu Carrió Muntaner, arquitecte

