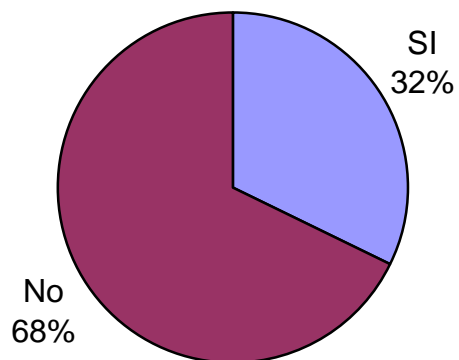


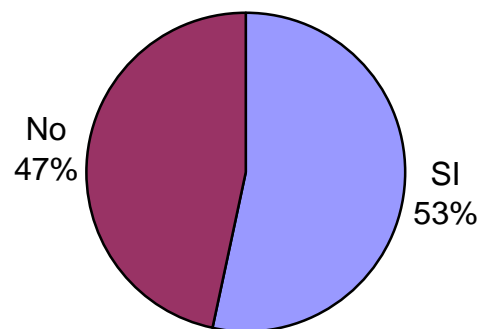
# RESULTATS ENQUESTA AGENDA LOCAL 21 ANY 2010

Nº enquestes analitzades: 133  
Data anàlisi: 15 de juliol de 2010

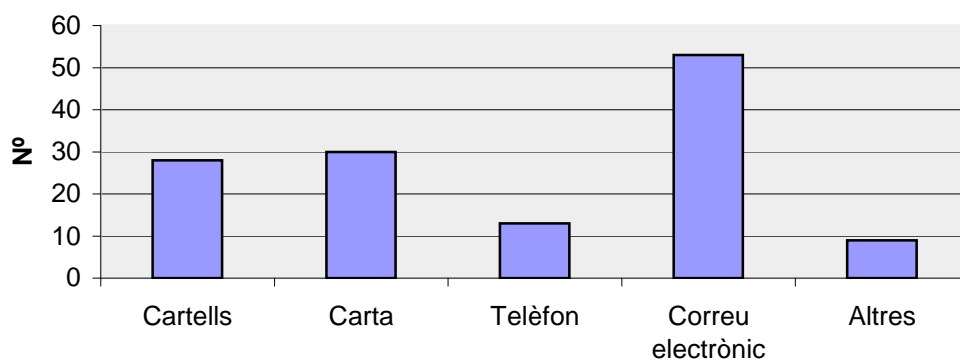
## 1. Forma part d'alguna associació?



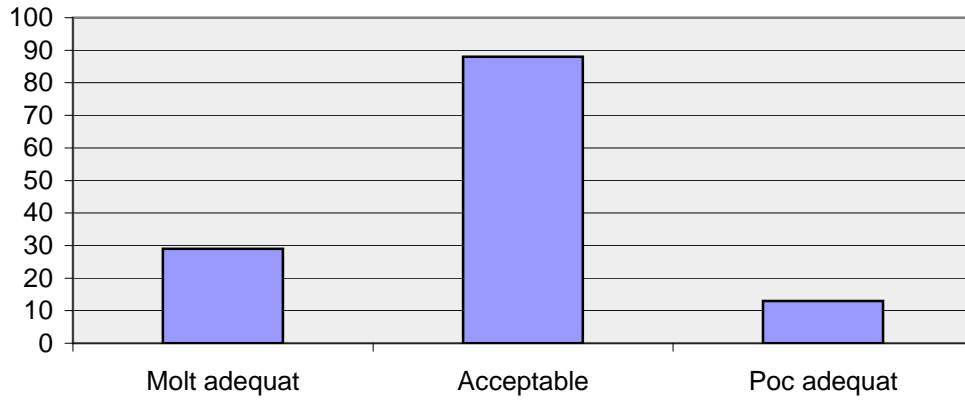
## 2. Ha sentit parlar de l'Agenda Local 21?



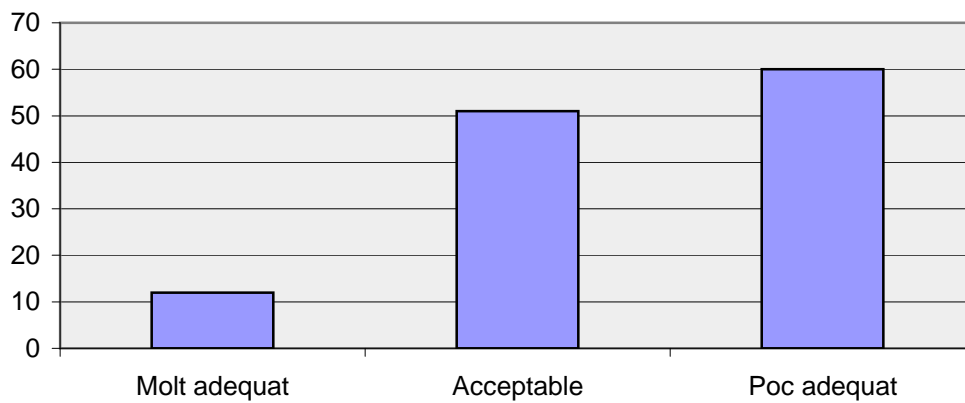
## 3. Quan es convoqui una reunió del fòrum ciutadà prefereix que l'avisem mitjançant:



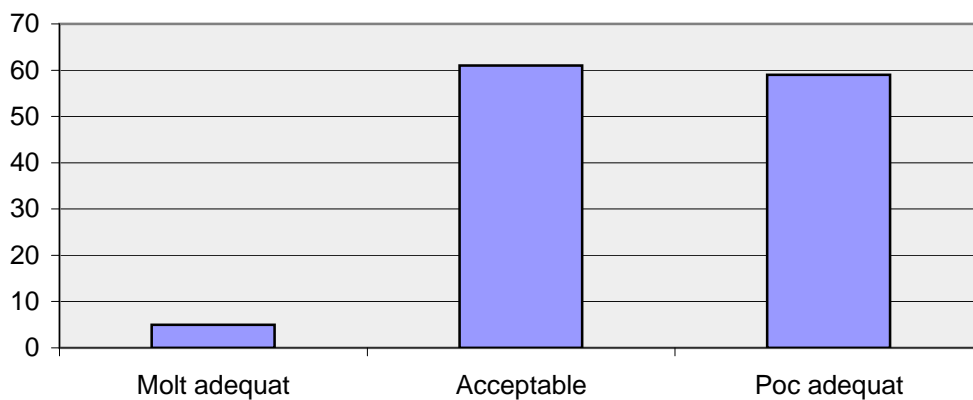
#### 4.1. Valoració de l'abastament de l'aigua potable



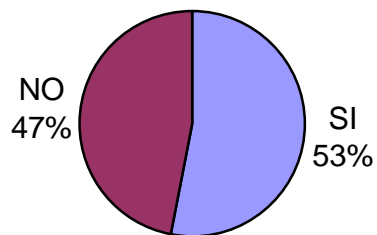
#### 4.2. Valoració de la qualitat de l'aigua



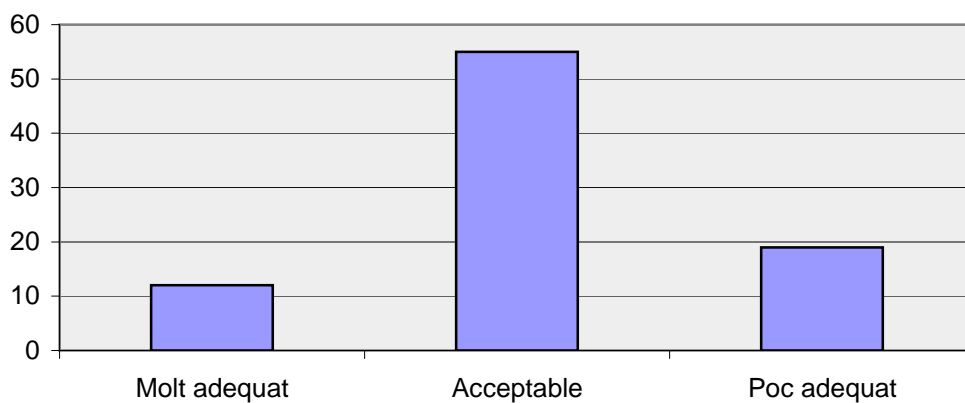
#### 5. Valoreu l'estat del clavegueram



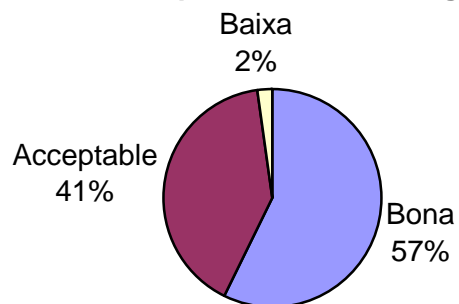
## 6. Coneixeu quin és el tractament que reben les aigües residuals?



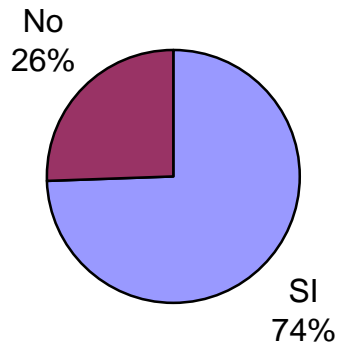
## 6.b. Valoració del tractament de les aigües residuals



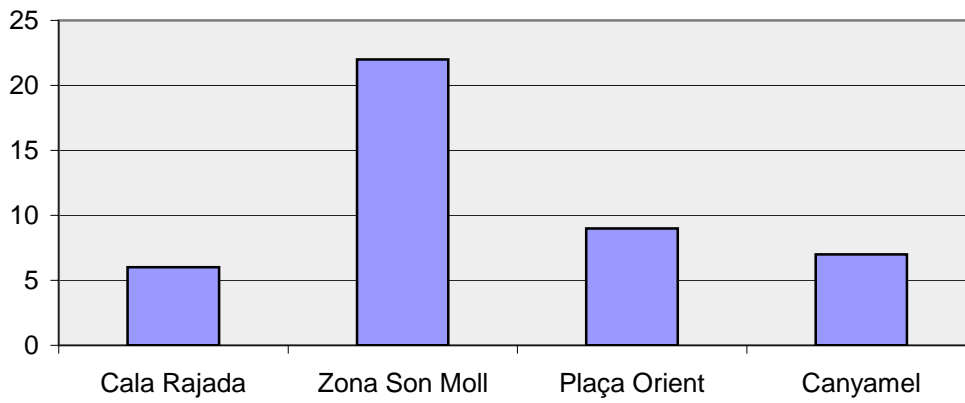
## 7. Valoració de la qualitat de l'aire en general



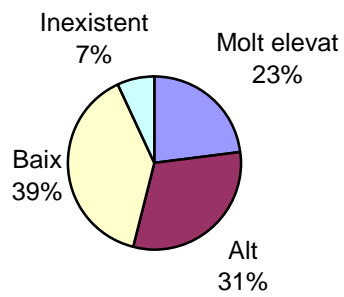
### 8. Existeixen olors puntuals?



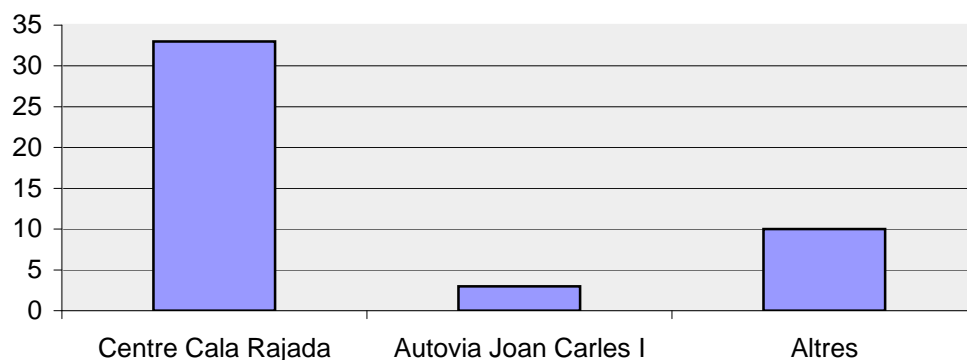
### 8.b. En quines zones hi ha olors puntuals?



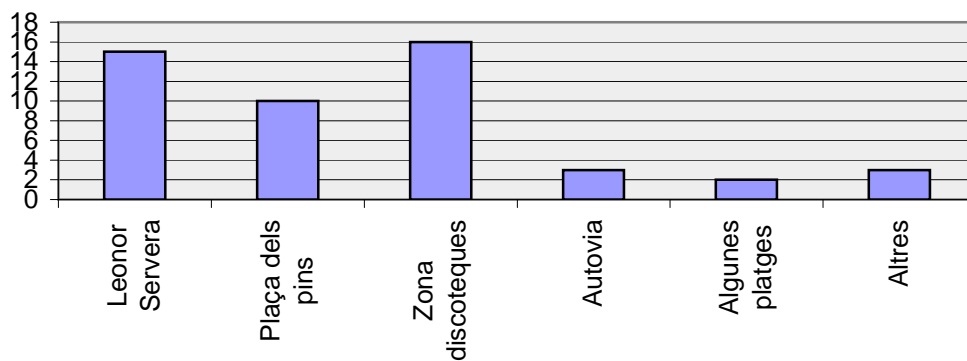
### 9. Valoreu el nivell de renou de la seva barriada



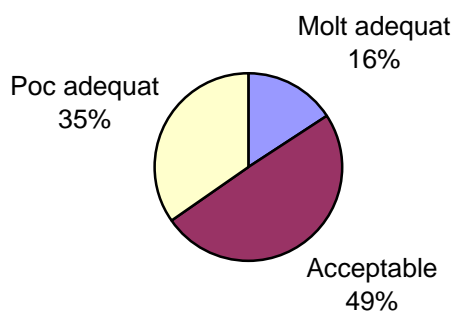
### 10. En quina zona o barriada el nivell de renou és sensiblement superior?



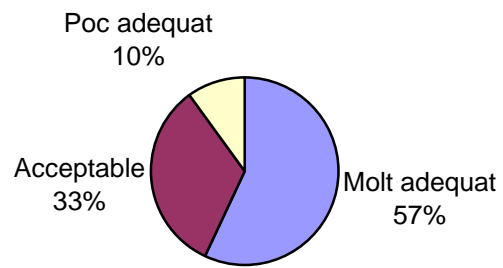
### 11. Identificació dels principals punts negres respecte al renou



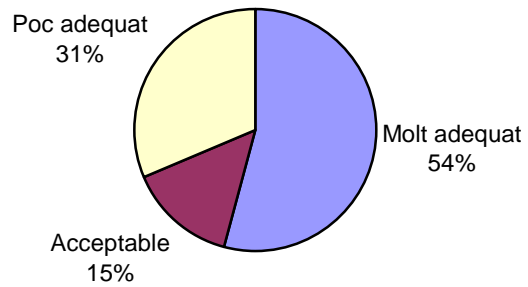
### 12. Valoreu l'enllumenat viari de la seva barriada



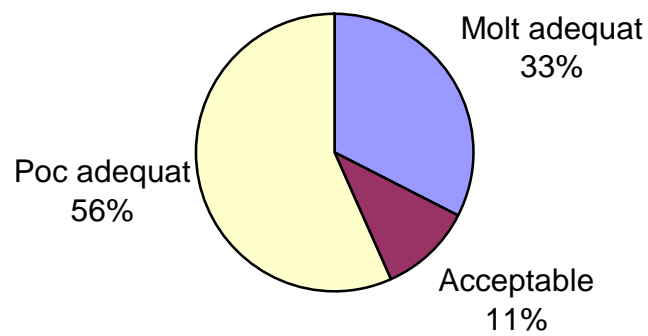
### 13.a. Valoració de la qualitat de l'aigua de la mar



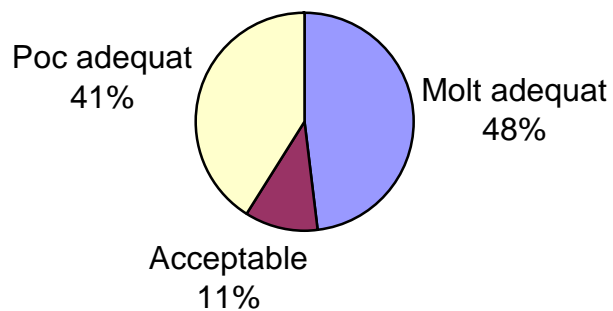
### 13.b. Valoreu la neteja i manteniment de les platges



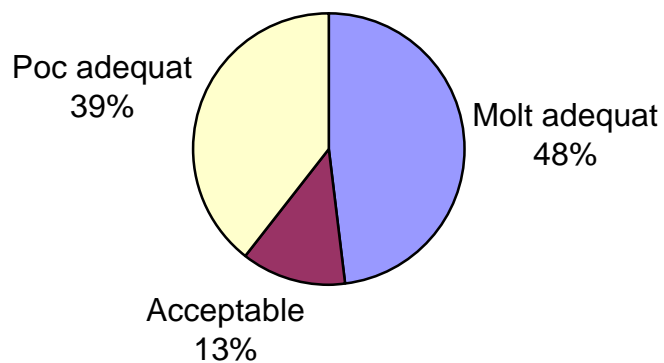
### 13.c. Valoreu la neteja i manteniment del bosc



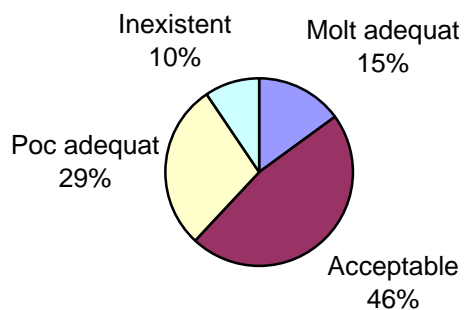
### 13.d. Valoreu la neteja i manteniment de zones verdes



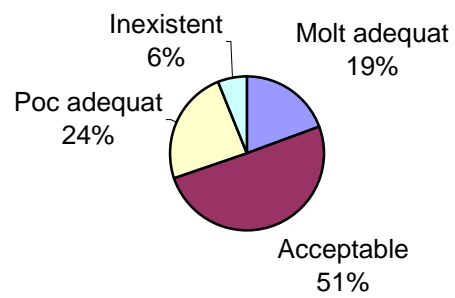
### 13.e. Valoreu l'estat del litoral



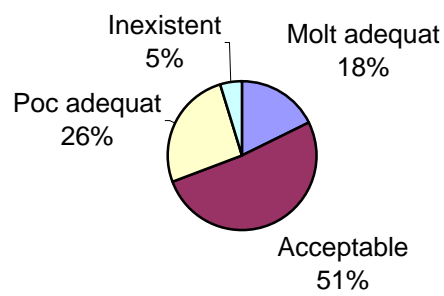
### 14.a. Valoreu el servei de recollida d'escombraries



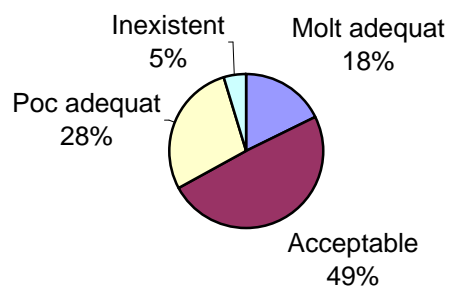
### 14.b. Valoreu el servei de recollida selectiva de vidre



### 14.c. Valoreu el servei de recollida selectiva de paper i cartó

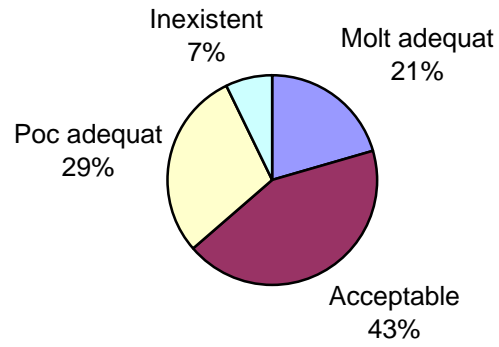


### 14.d. Valoreu el servei de recollida selectiva d'envasos

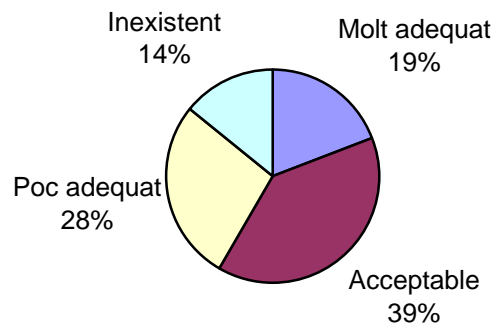




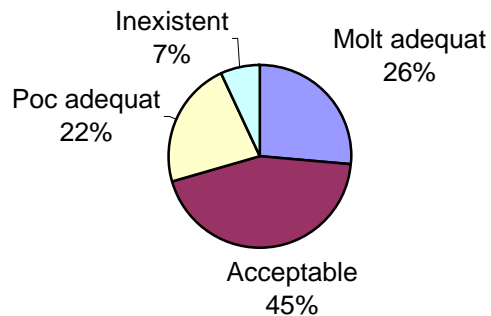
#### 14.e. Valoreu el servei de recollida de mobles vells



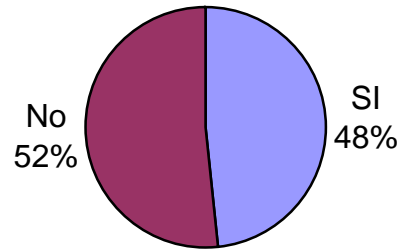
#### 14.f. Valoreu el servei de recollida de poda



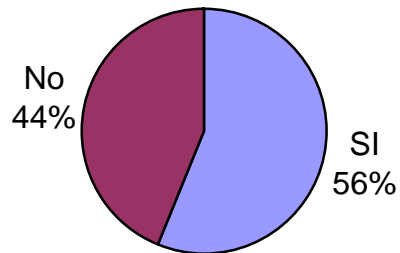
#### 14.g. Valoreu el servei de la deixalleria municipal



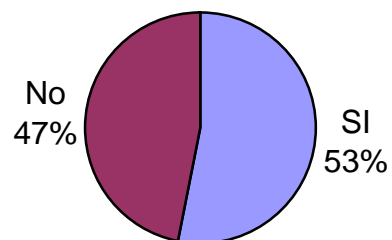
**15. Viu a una barriada amb recollida port a porta de residus?**



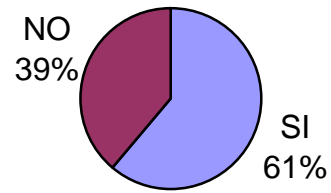
**15.a. Es disposen de suficients contenidors de rebuig?**



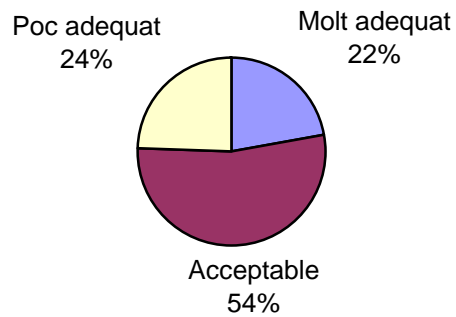
**15.b. Es disposen de suficients contenidors per a la recollida selectiva de paper, vidre i envasos?**



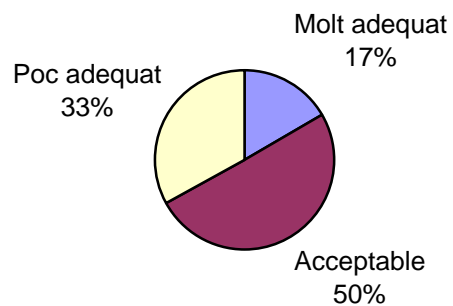
**16. Si viu a una barriada amb recollida selectiva porta a porta, està satisfet amb aquest tipus de recollida?**



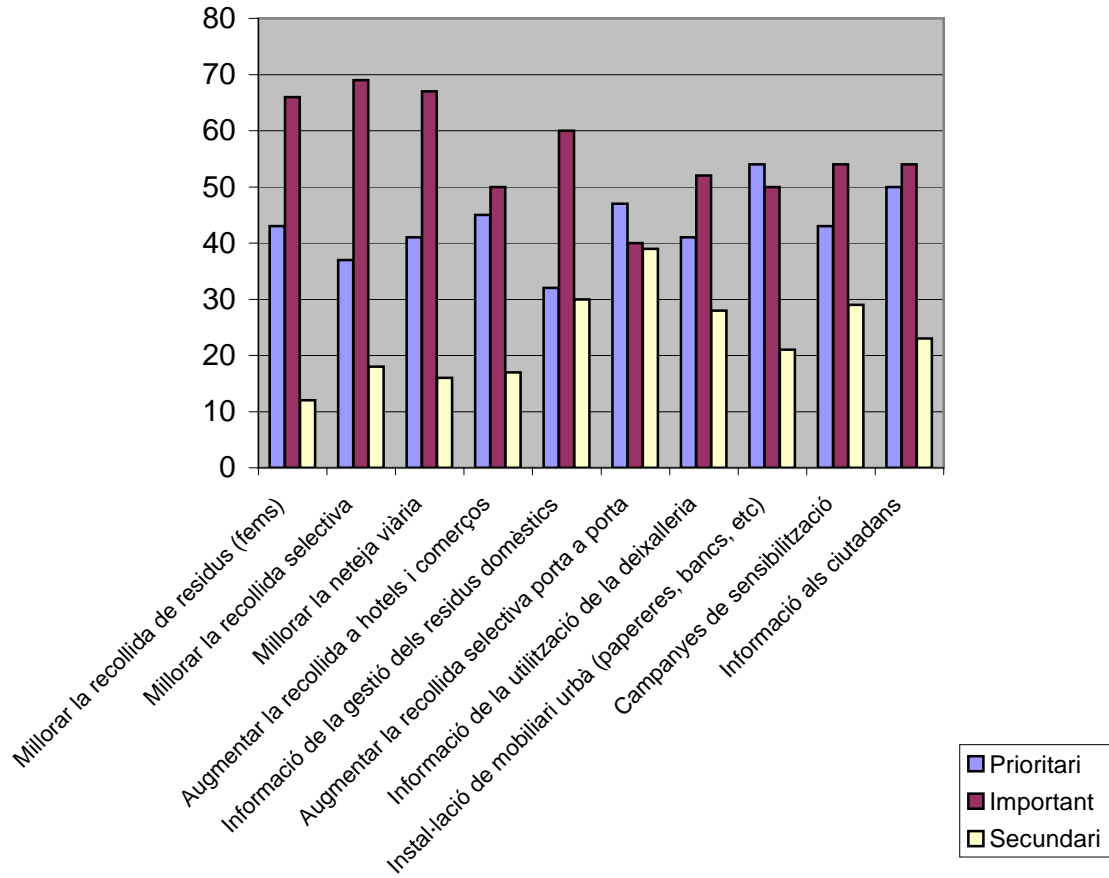
**17.a. Valoració del servei de neteja dels carrers**



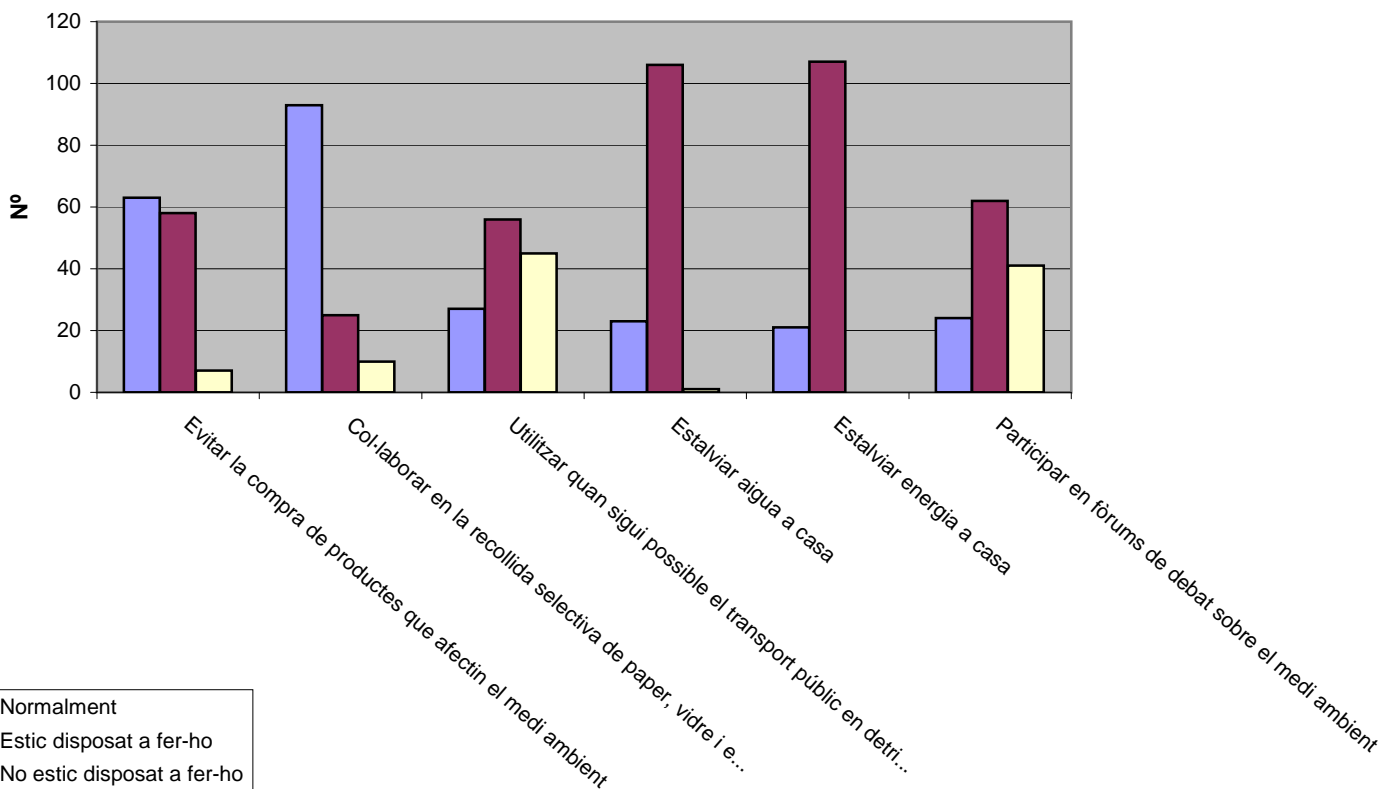
**17.b. Valoració del servei de neteja a les places i parcs**



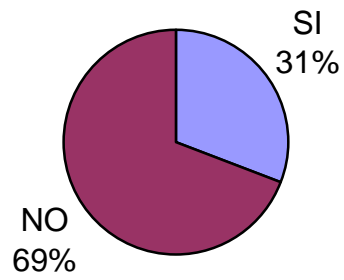
**18. Assenaleu la prioritat de les següents mesures per a millorar la gestió dels residus i la neteja viària**



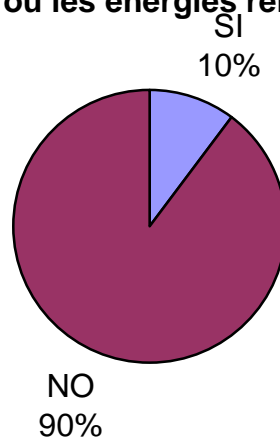
**19. Assenaleu si teniu costum de fer o bé si esteu disposat/da a fer les següents accions**



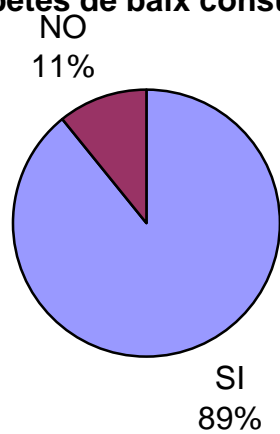
**20. Està d'acord amb les esteses elèctriques i telefòniques?**



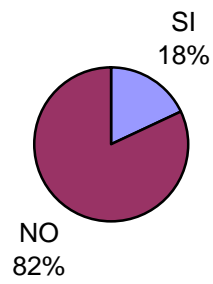
**21. S'utilitzen prou les energies renovables?**



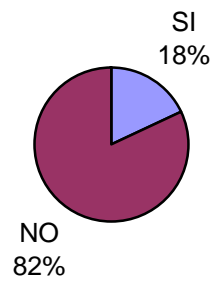
**22. Utilitza bombetes de baix consum a casa?**



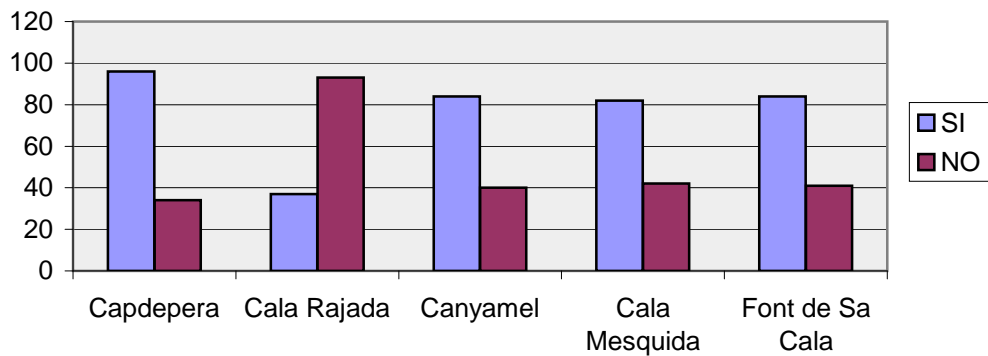
**23. Creieu que la zona urbana haura de créixer més i construir més habitatges?**



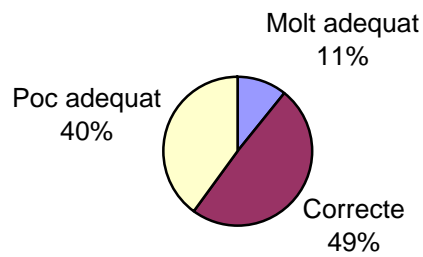
**24. Creieu que pot créixer més per poder rebre més turistes?**



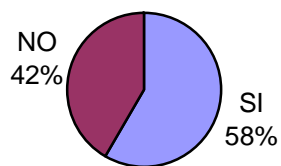
**25. Els principals nuclir urbans ofereixen un aspecte agradable i equilibrat?**



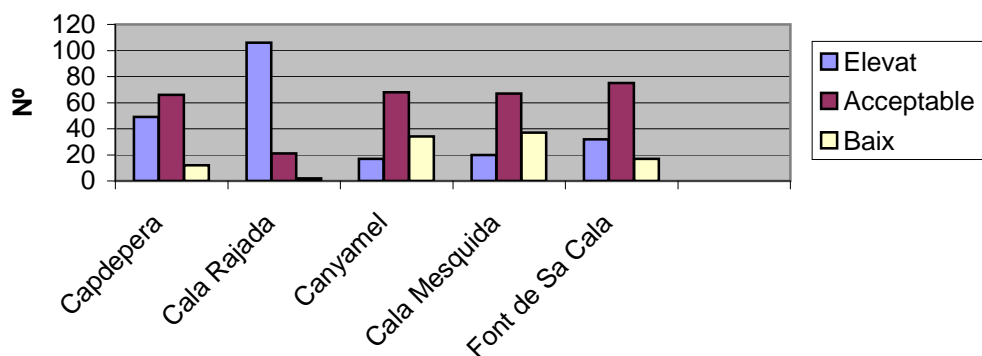
## 26. Valoració del servei de manteniment de carrers i places



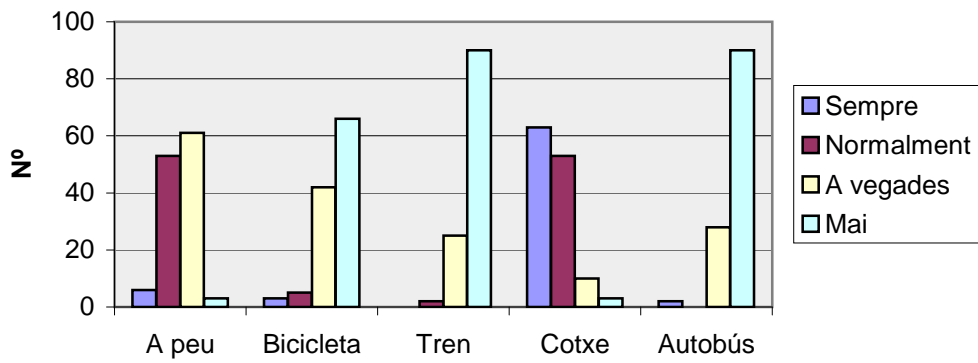
## 27. Creus que els espais urbans presenten un grau elevat de barreres arquitectòniques?



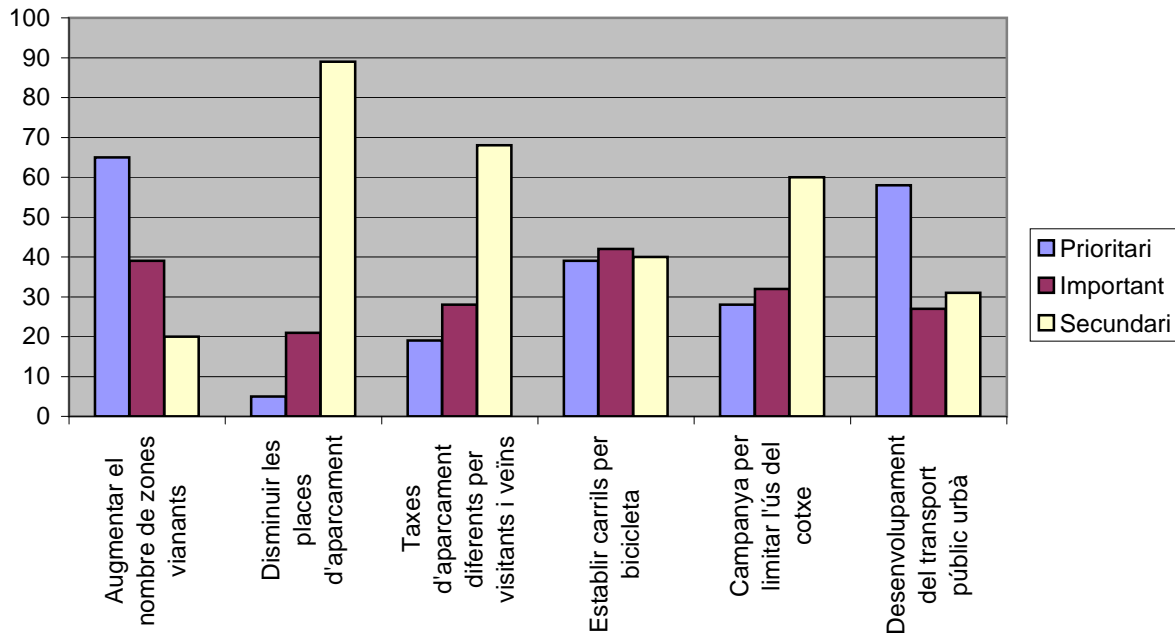
## 28. Indiqueu la quantitat de trànsit existent als principals nuclis urbans



### 29. Amb quina freqüència utilitzau els diversos mitjans per desplaçar-vos

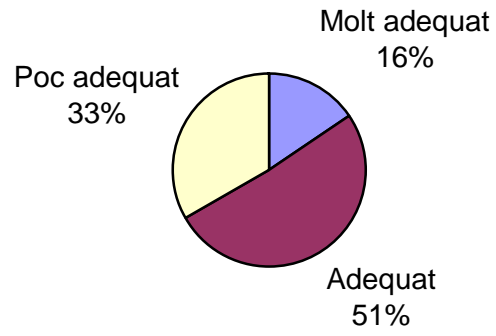


### 30. Assenyaieu la prioritat de les següents mesures per a reduir el trànsit al casc urbà

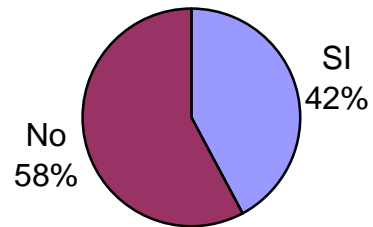




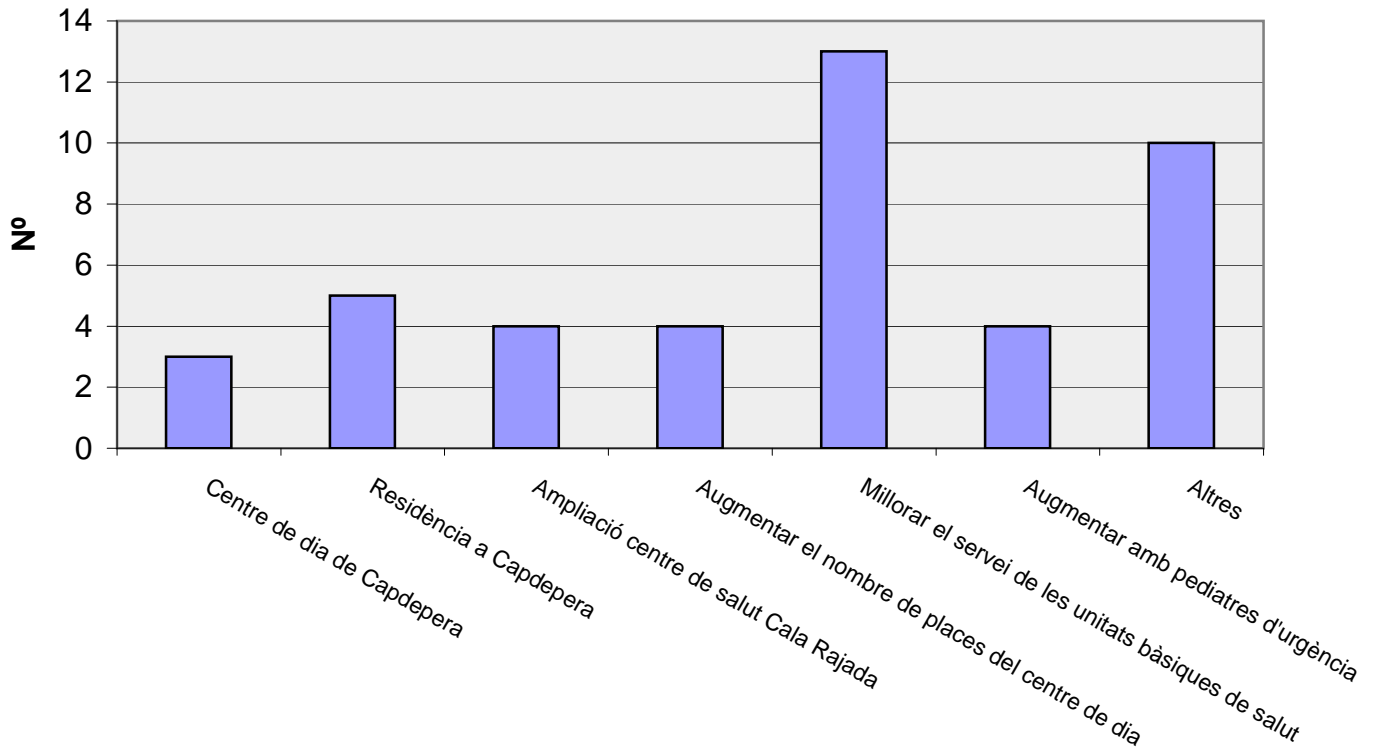
**31. Valoreu els serveis sanitaris del municipi de Capdepera**



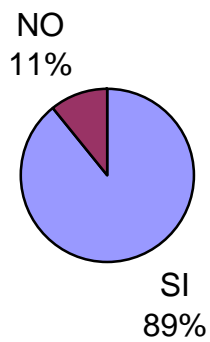
**32. Creus que falten centres sanitaris/assistencials al municipi?**



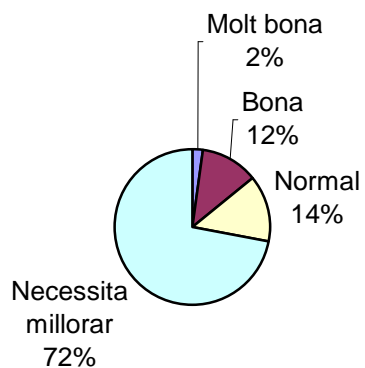
### 32.1. Què trobes que falta al servei sanitari?



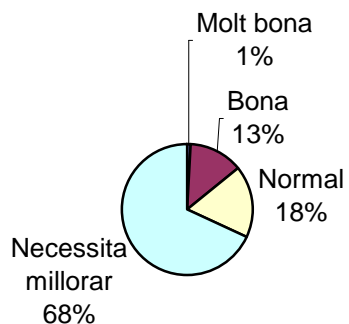
### 33. L'agricultura al nostre municipi ha anat desapareixent, trobau que s'hauria de potenciar l'agricultura?



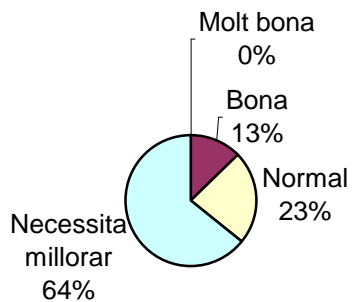
**34. Quina és la valoració que en fa de l'activitat turística del nostre municipi?**



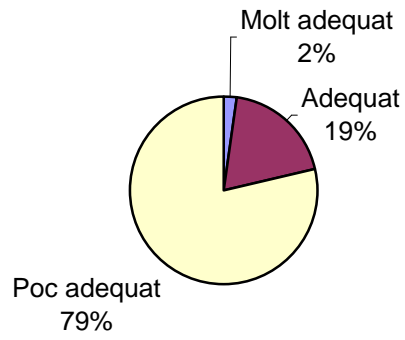
**35. Valoreu la varietat i qualitat de l'oferta comercial i hotelera**



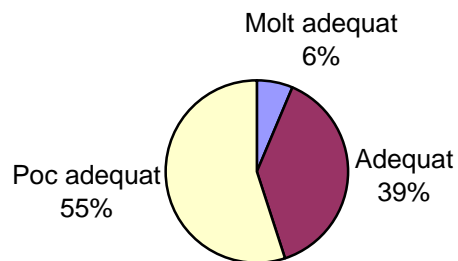
**36. Valoreu la promoció turística del municipi**



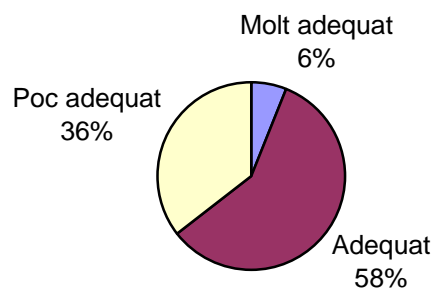
### 37. Valoreu el comportament dels visitants



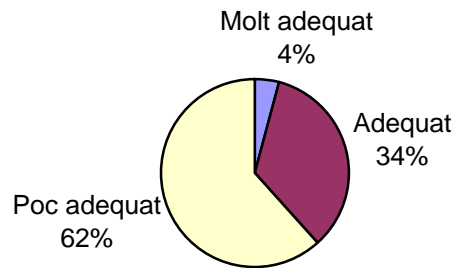
### 38.1. Valori el grau d'integració dels immigrants



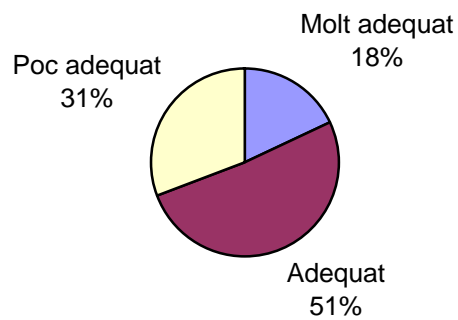
### 38.2. Valori el grau de seguretat ciutadana



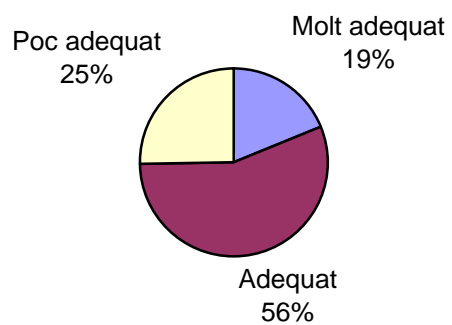
### 38.3. Valori les oportunitats de feina del poble



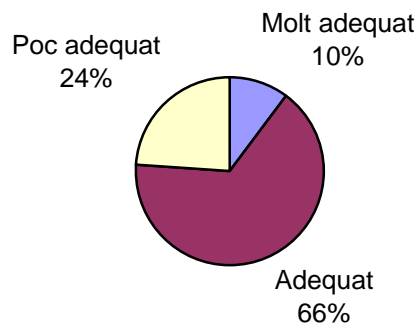
### 38.4. Valori els serveis esportius



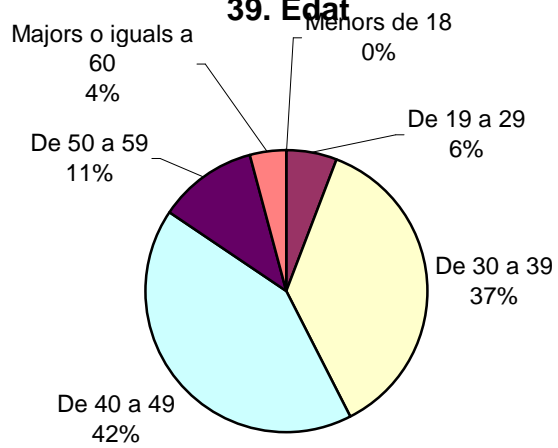
### 38.5. Valori els serveis culturals



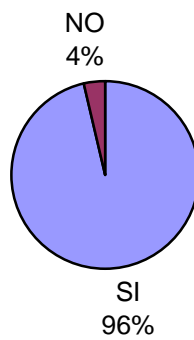
### 38.6. Valori els serveis educatius



### 39. Edat



### 40. És resident al municipi?



#### 41. Treballa al municipi?

