



Ajuntament de Capdepera

RESULTATS DEBAT FAMILIAR II AGENDA LOCAL 21



GENER 2011

Àrea de medi ambient
Ajuntament de Capdepera

Índex

0. Introducció.....	1
1. Economia, turisme, demografia, immigració.....	2
2. Participació ciutadana, aigua, aire.....	12
3. Urbanisme, mobilitat.....	23
4. Residus, energia.....	36
5. Sanitat, serveis socials.....	48
6. Espais naturals, litoral.....	52
7. Serveis educatius, esportius, culturals.....	59

Introducció

El debat familiar és una eina metodològica mitjançant la qual volem conèixer l'opinió respecte a les actuacions que el ciutadà vol que es realitzin al municipi per poder millorar de forma ambiental, social i econòmica per fer un municipi més sostenible. El debat busca informació que no seria possible obtenir de cap altra manera.

Aquesta enquesta s'emmarca en la fase d'elaboració d'un nou Pla d'Acció a partir del nou Diagnòstic de sostenibilitat de l'Agenda local 21. En el Diagnòstic, i amb la col·laboració dels ciutadans de Capdepera, es varen obtenir una relació de punts forts i punts febles del municipi. A partir d'aquests punts febles s'han de triar actuacions per esmenar-los i aconseguir un municipi més sostenible amb el medi ambient.

Finalment, cal recordar que el Pla d'acció és un instrument per què el propi ciutadà digui el que cal fer. En aquest sentit, la participació és molt important, ja que així s'obté una visió el més àmplia possible del que la gent vol que es faci al municipi.

El qüestionari s'havia de respondre en el nucli familiar i posar en comú el que es pensa sobre els temes de debat i respondre així les preguntes entre tots els membres de la família.

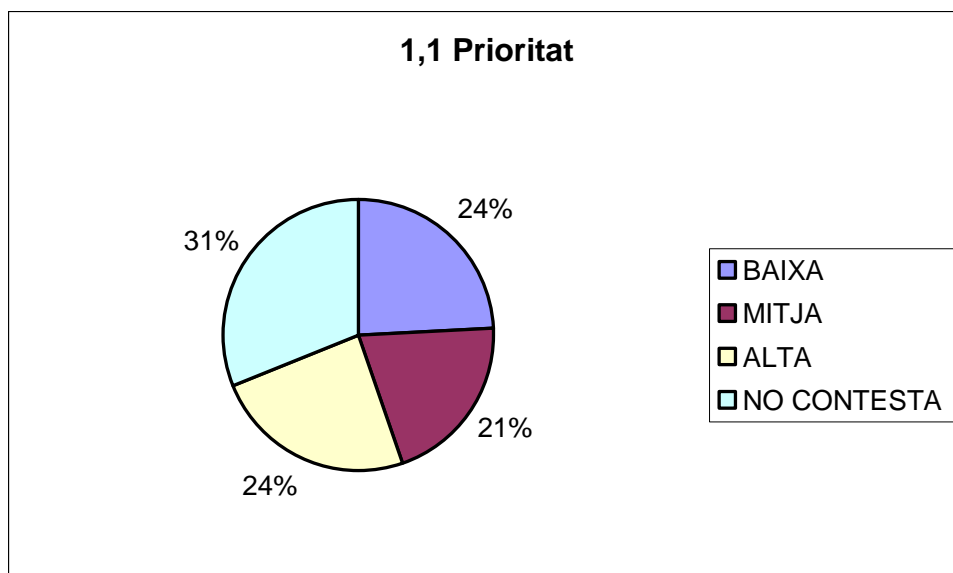
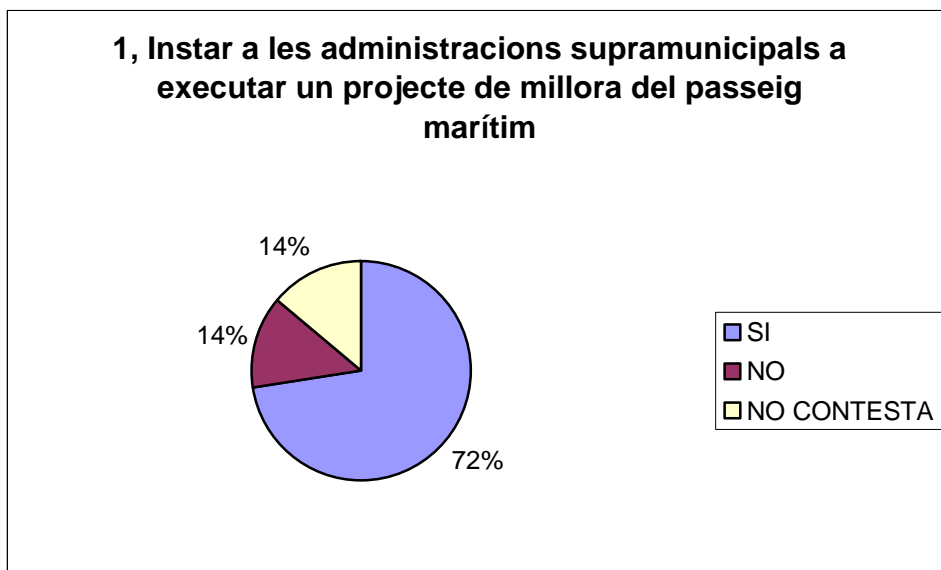
El nou Pla d'acció continuarà accions de: participació ciutadana, aigua, aire, residus, energia, espais naturals, litoral, urbanisme, mobilitat, economia, turisme, demografia, immigració, sanitat, serveis socials, educatius, culturals i esportius. Amb la intenció de reduir el temps necessari per contestar, només es mostra a continuació els punts febles detectats en unes àrees concretes, dels quals es demanava l'opinió i suggeriments d'actuacions que voldrien que es fessin. A cada curs escolar li tocava un qüestionari diferent amb unes determinades àrees. Es va repartir als dos col·legis del municipi: Col·legi S'Auba i Col·legi S'Alzinar a tots els cursos de primària. Dels qüestionaris que ens varen retornar emplenats (182) s'han obtingut els resultats que es mostren a continuació.

1. Economia, turisme, demografia, immigració

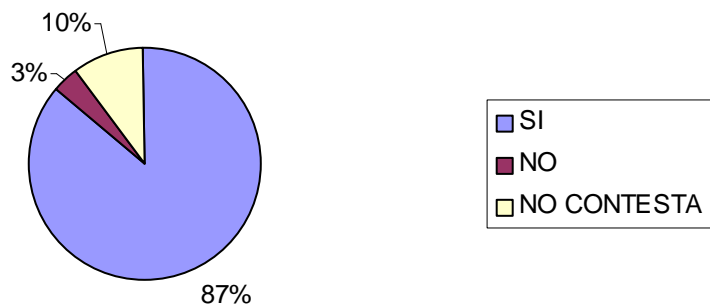
Nombre d'enquestes: 29

Proposa les següents actuacions per esmenar els punts febles detectats? Amb quina prioritat?

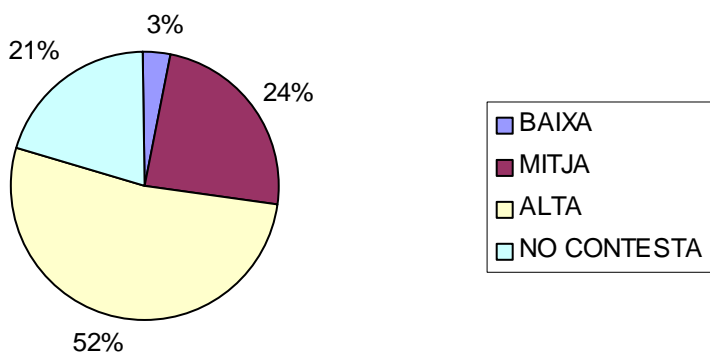
1.1 Economia



2, Desenvolupar noves activitats per anar canviant el model turístic actual

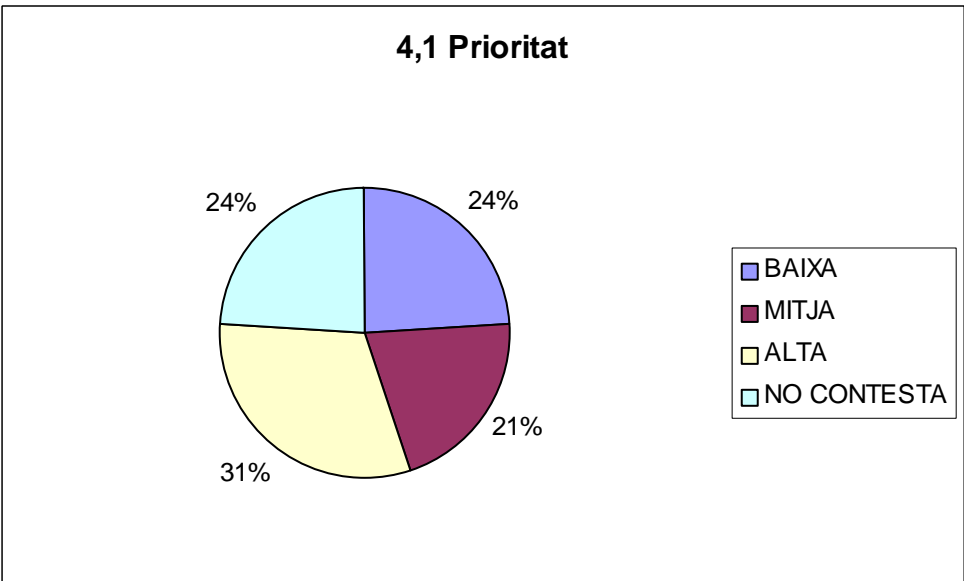
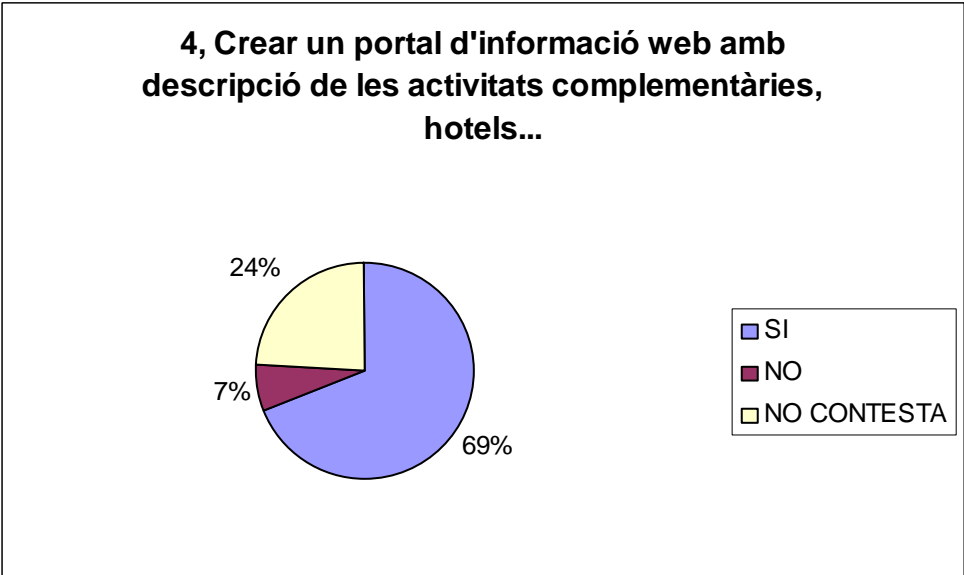
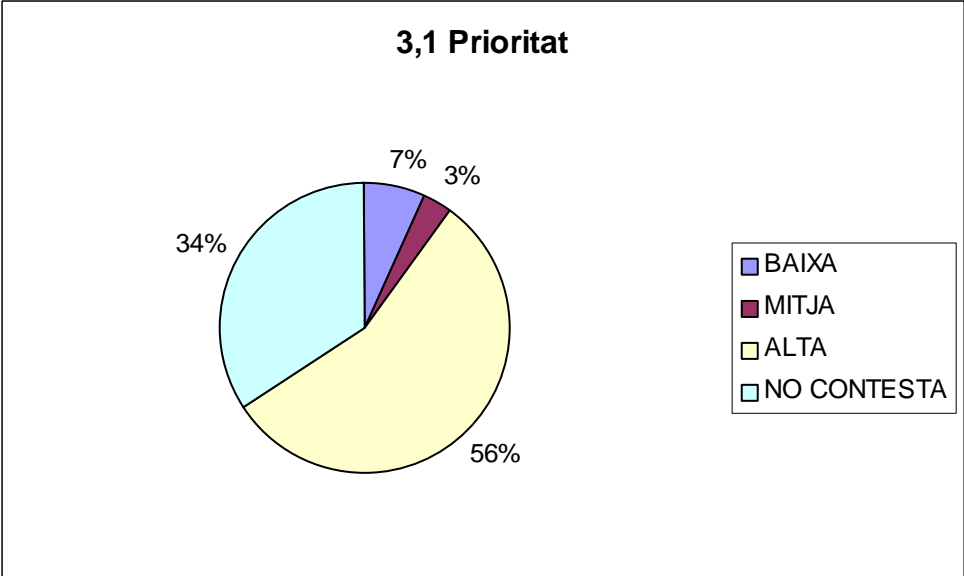


2,1 Prioritat

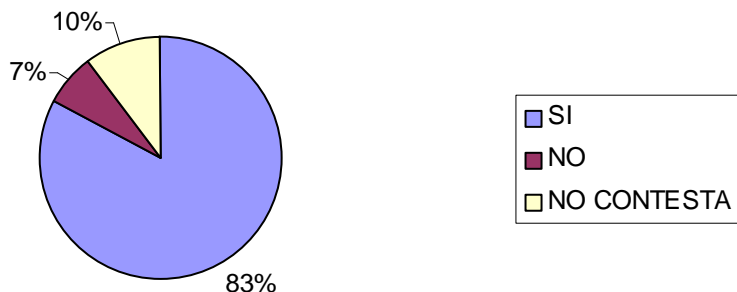


3, Redactar un projecte per a la recuperació del municipi com a destí turístic, especialment per Cala Rajada

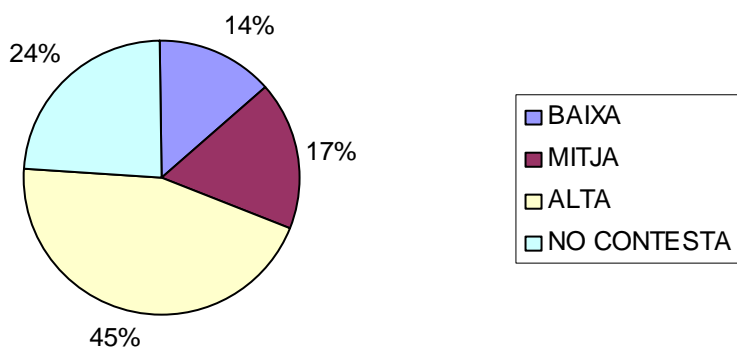




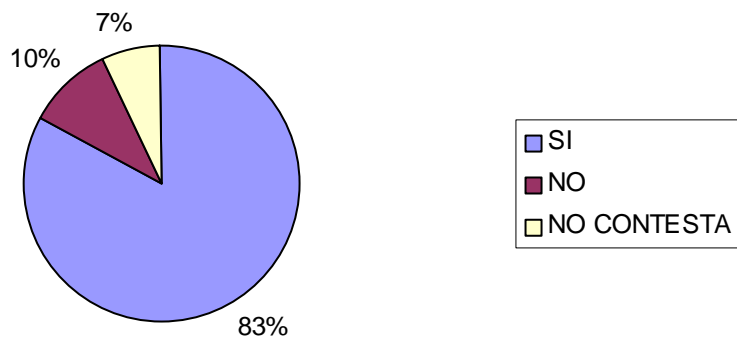
5, Organitzar actes, jornades...al nou centre Cap Vermell

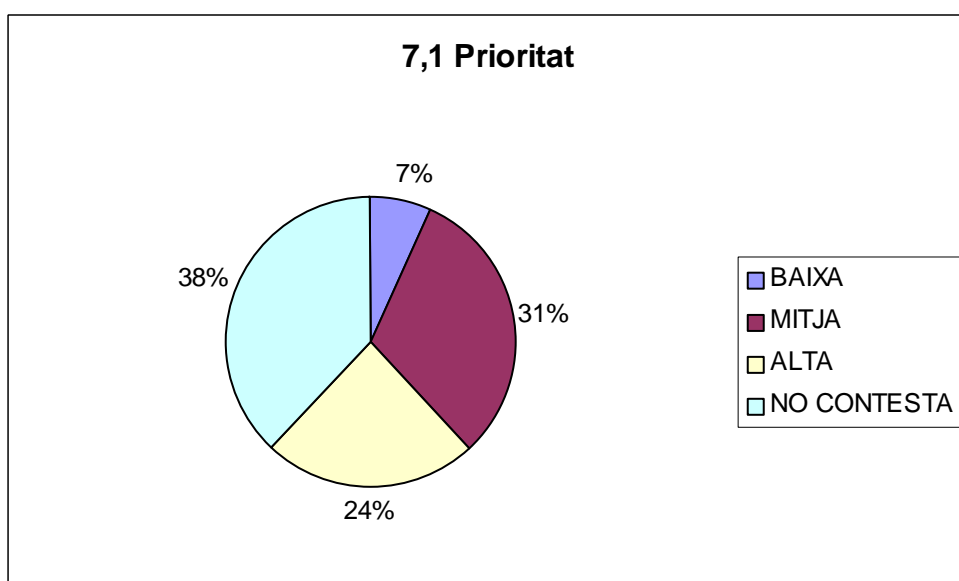
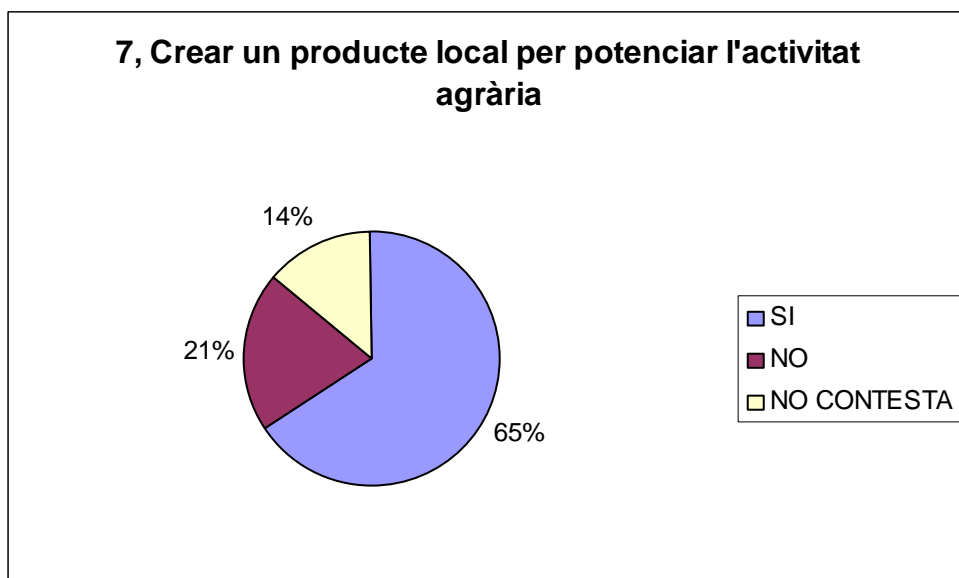
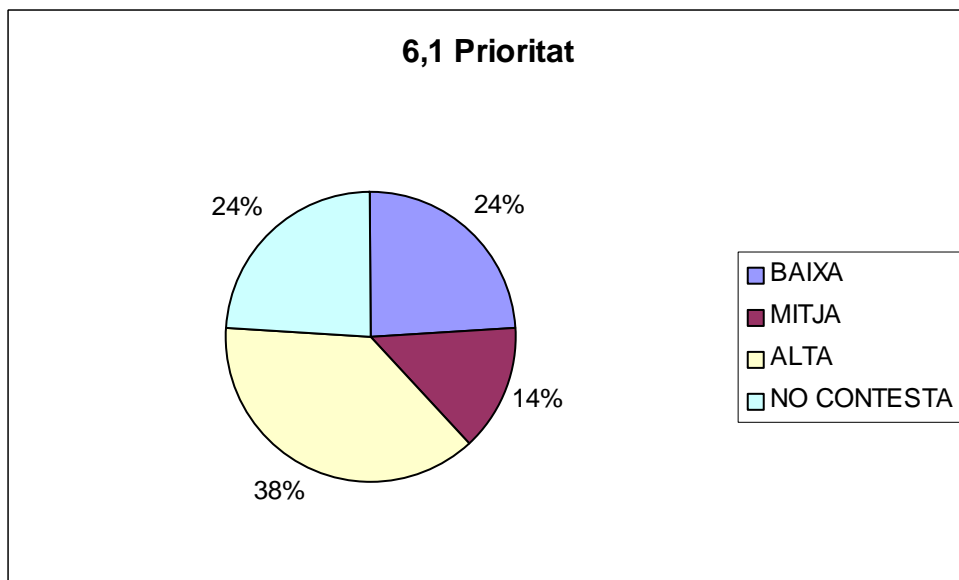


5,1 Prioritat



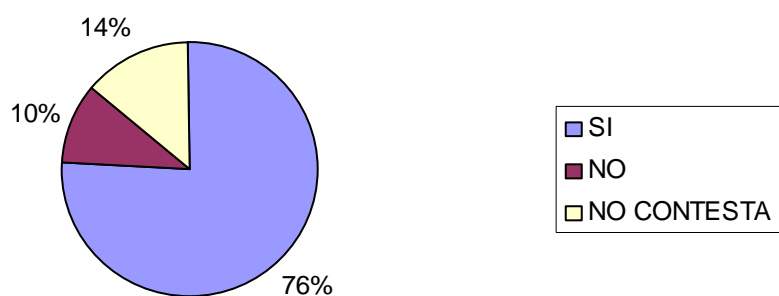
6, Fomentar l'activitat agrària organitzant cursos



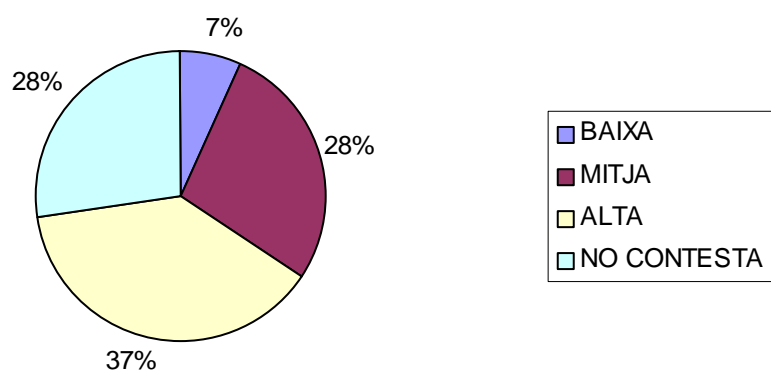


1.2 Turisme

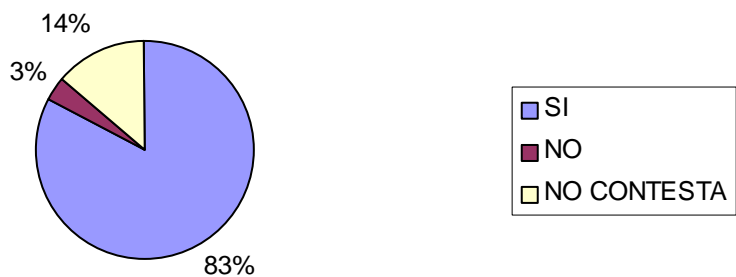
8, Potenciar els valors històrics-patrimoniais del municipi ampliant l'oferta complementària



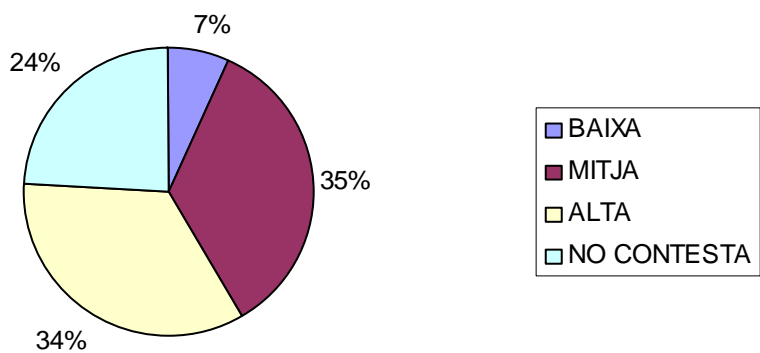
8,1 Prioritat



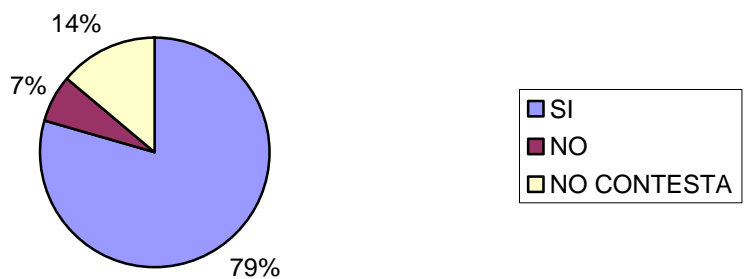
9, Realitzar actuacions per aprofitar les possibilitats del parc natural de Llevant (organitzar visites, més difusió de la informació...)

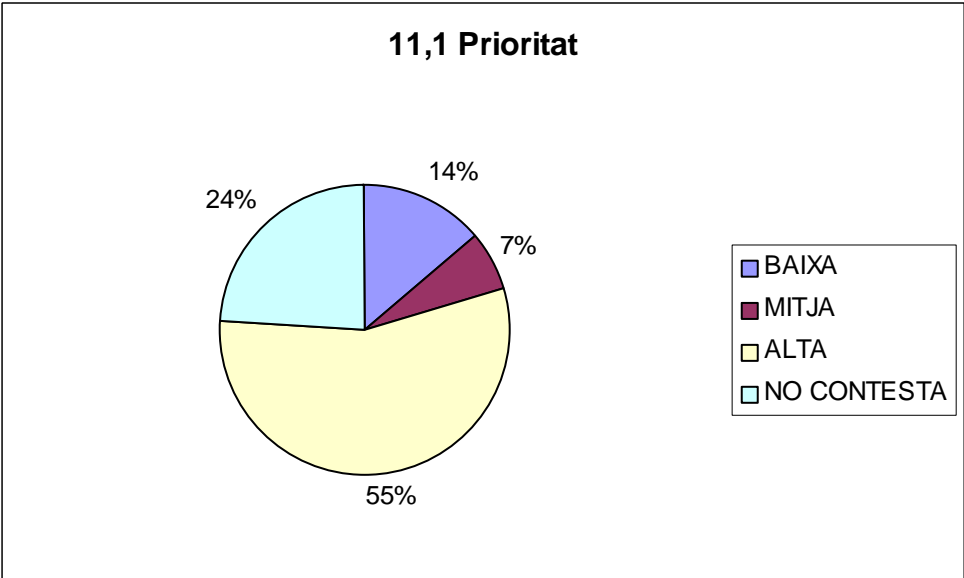
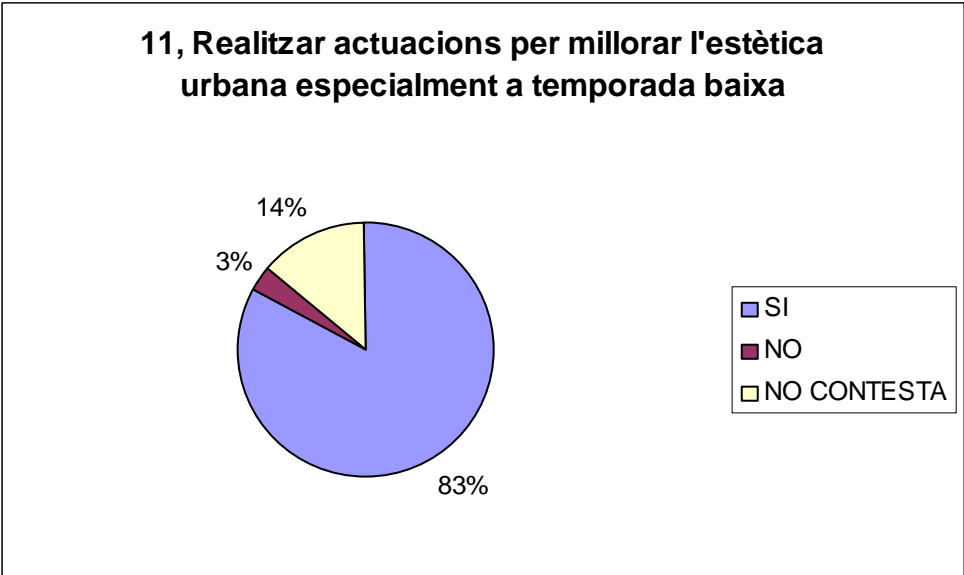
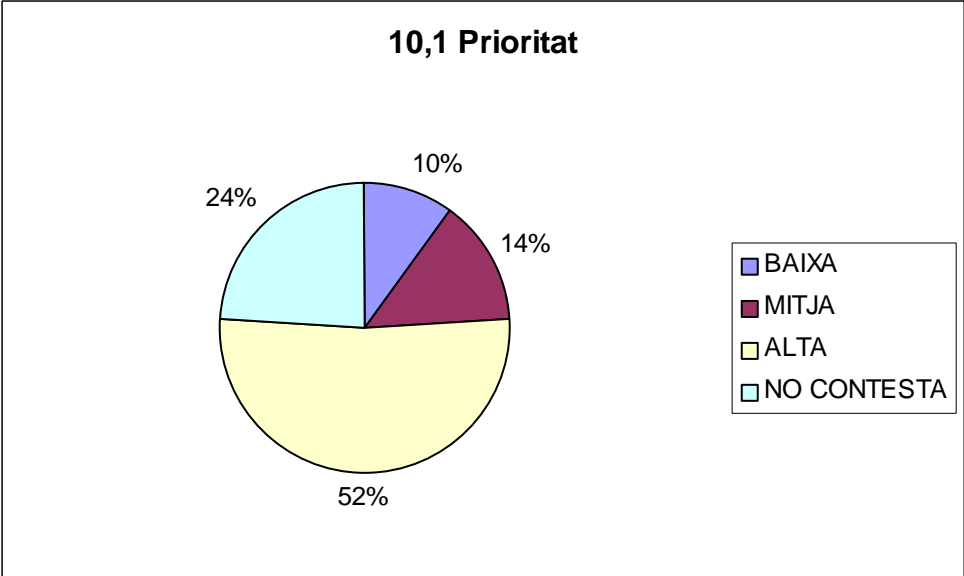


9,1 Prioritat

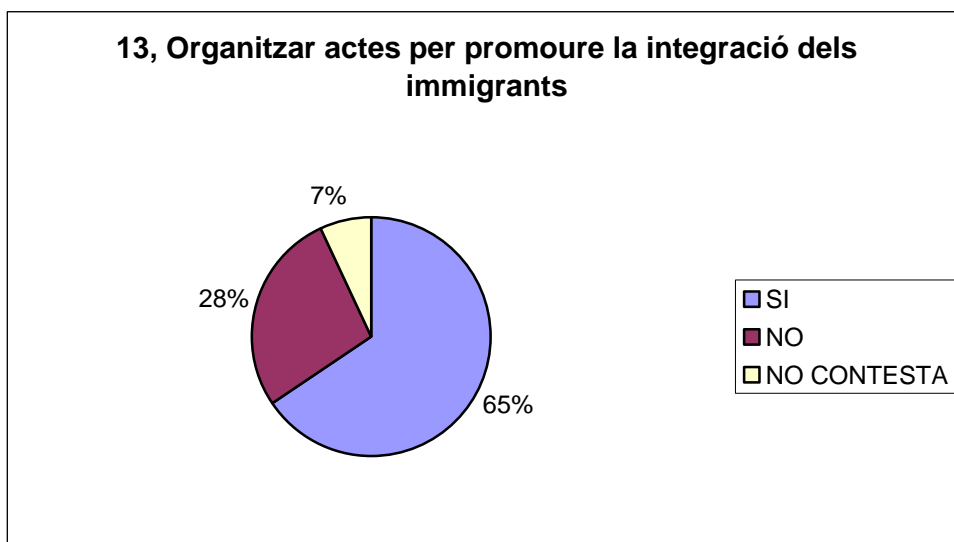
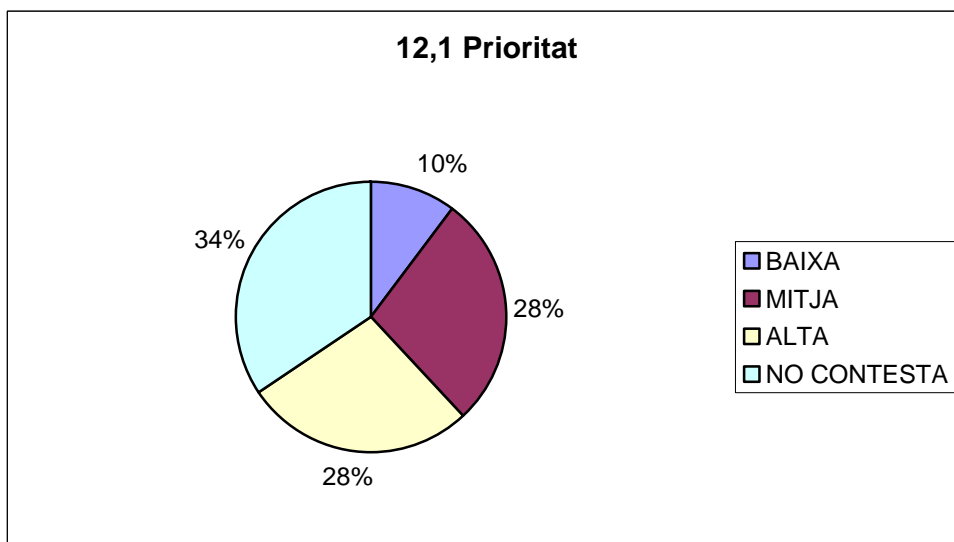
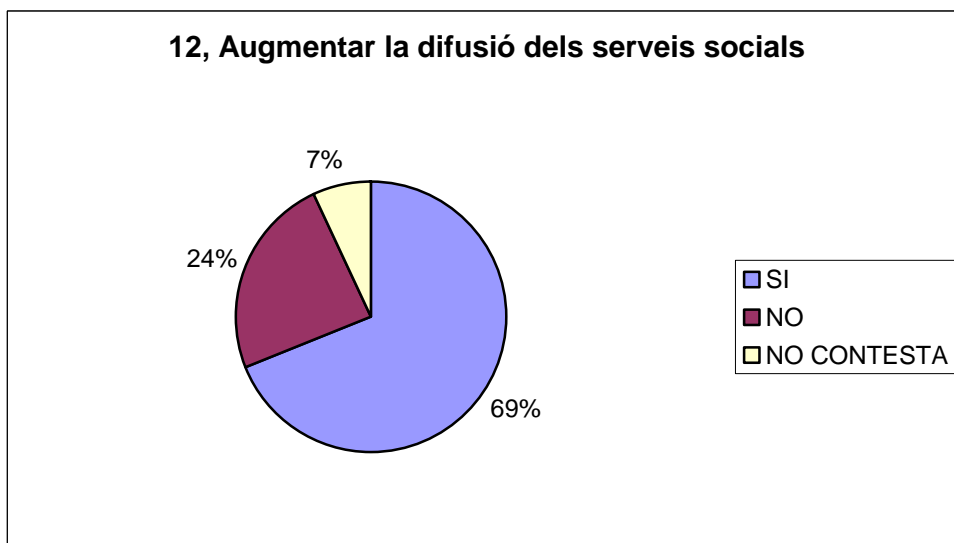


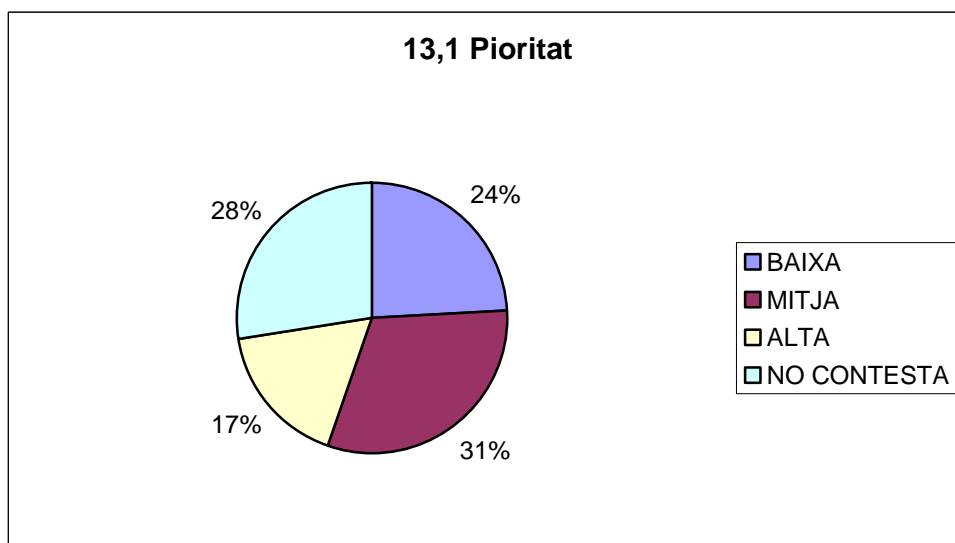
10, Augmentar l'oferta complementària amb la inclusió de rutes de senderisme i rutes cicloturístiques





1.3 Demografia, Immigració



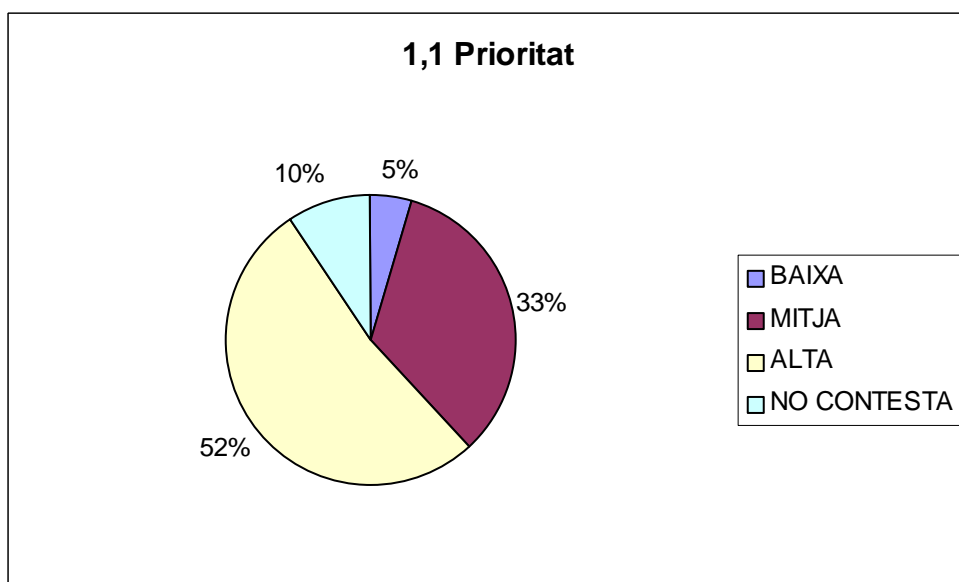
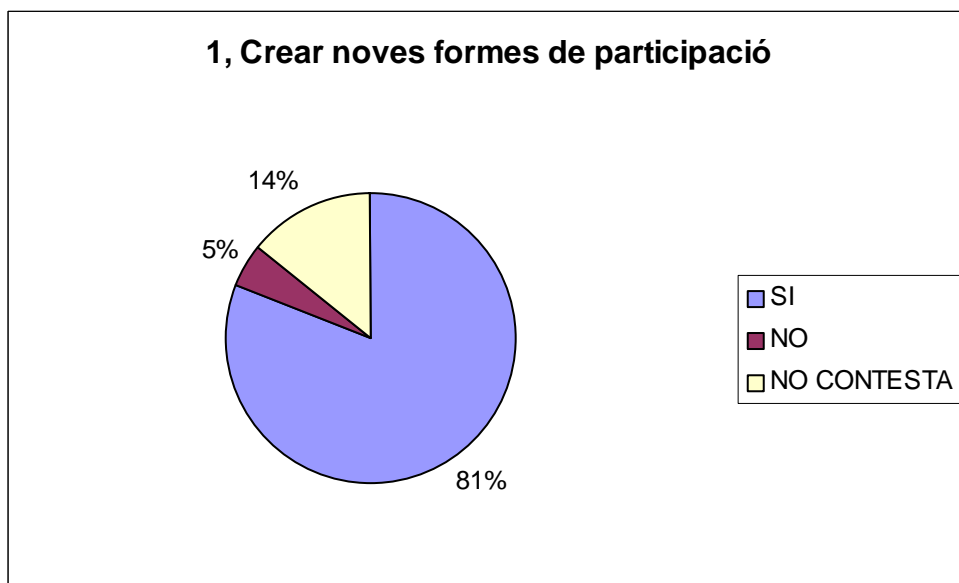


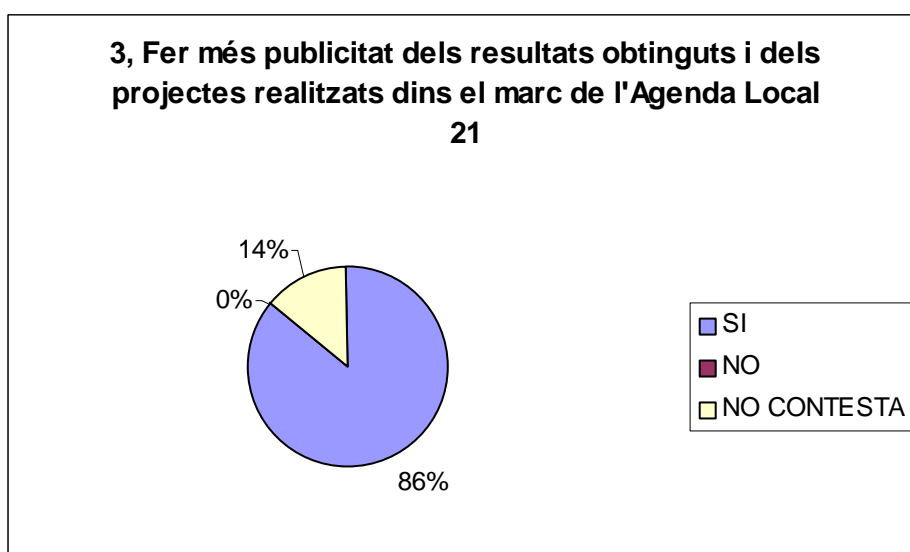
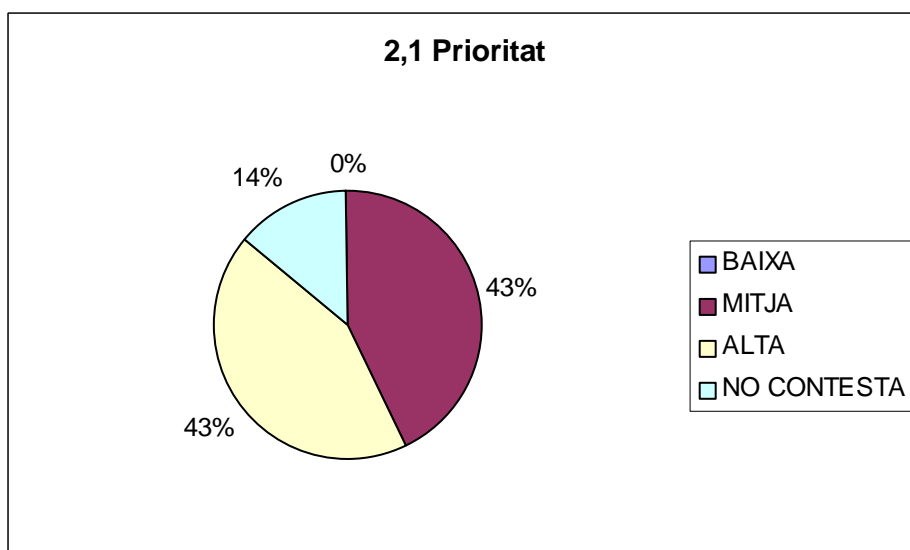
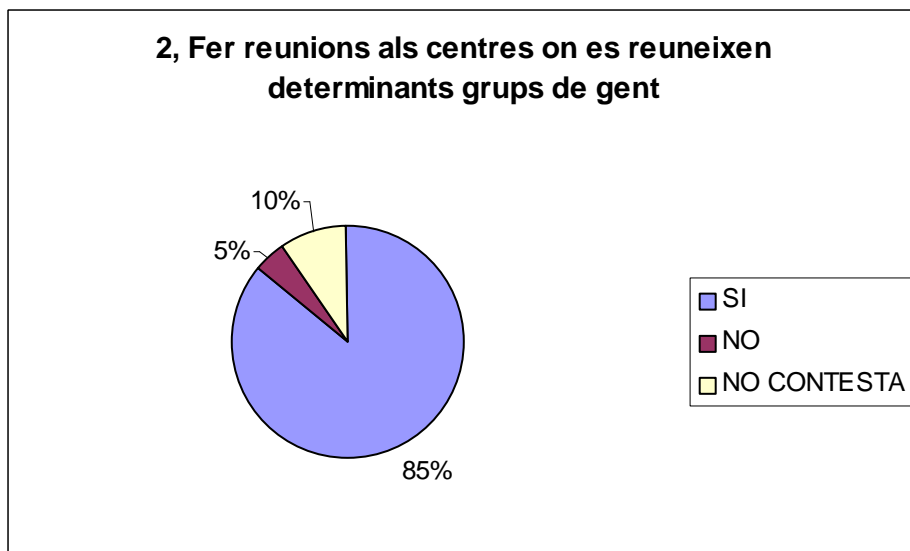
2. Participació ciutadana, aigua, aire

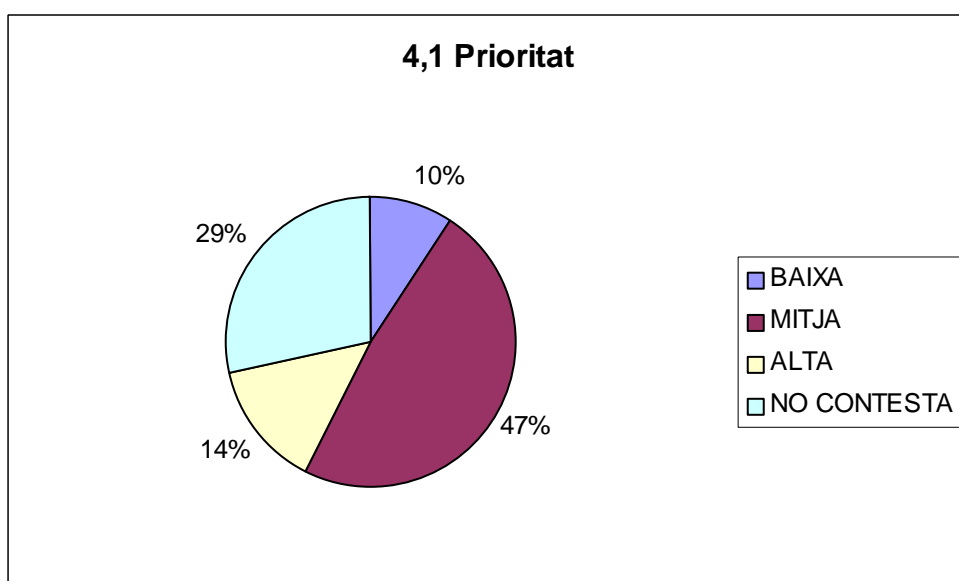
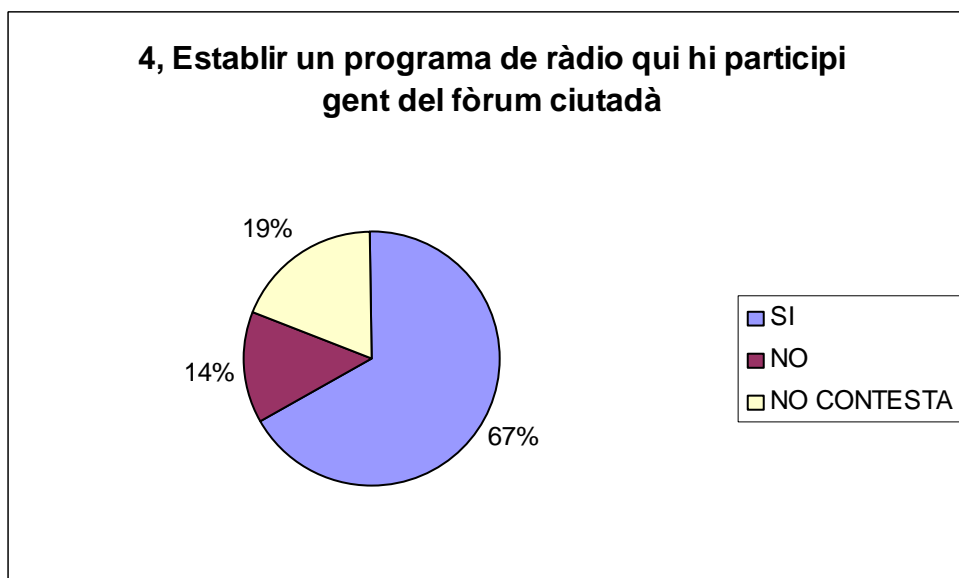
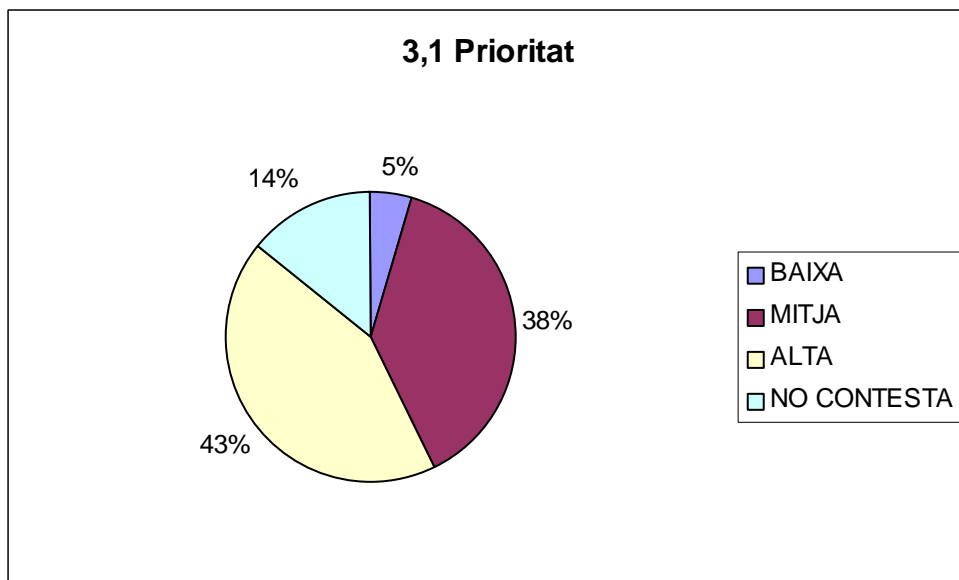
Nombre d'enquestes: 21

Proposa les següents actuacions per esmenar els punts febles detectats? Amb quina prioritat?

2.1. Participació ciutadana





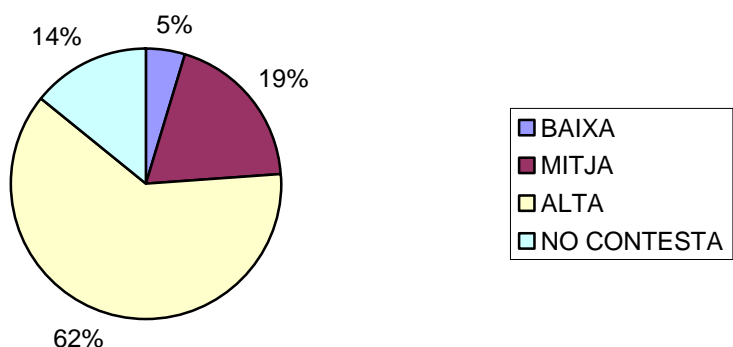


2.2 Aigua

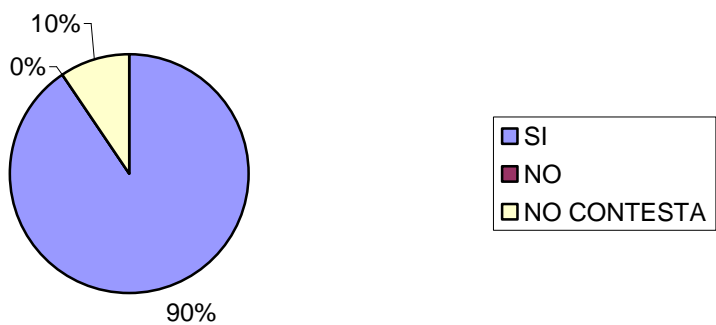
5, Elaborar i executar un projecte d'activació de l'agricultura aprofitant la canalització de l'aigua depurada per reutilitzar pel reg, per treure un producte local amb un atractiu turístic

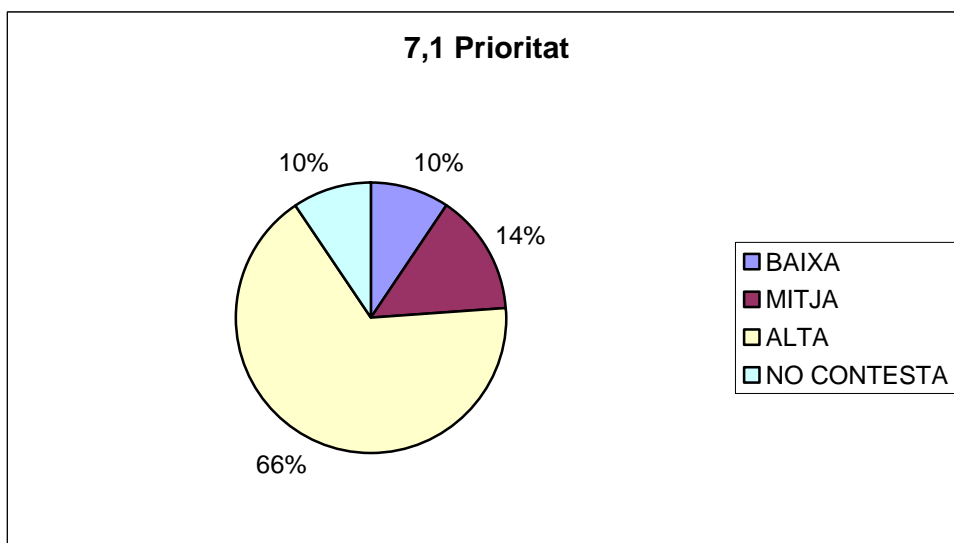
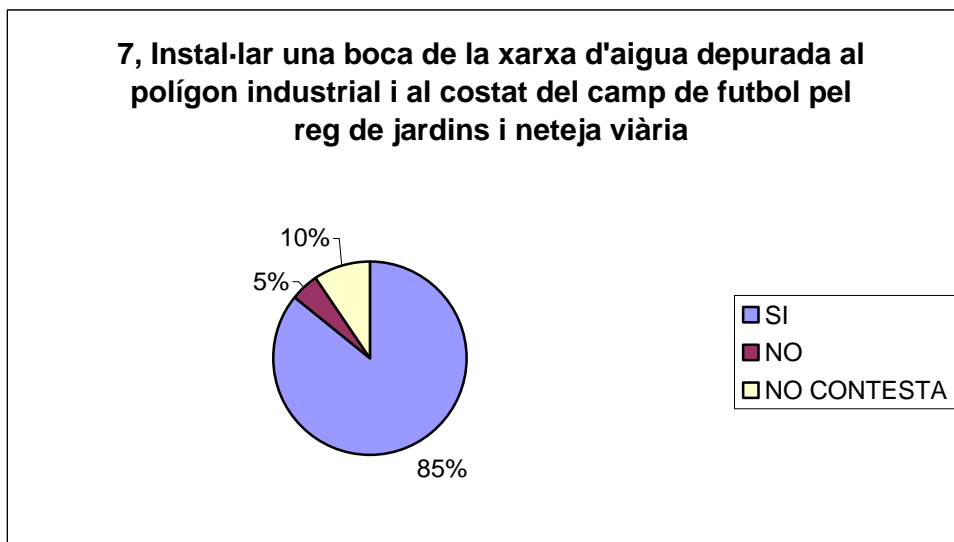
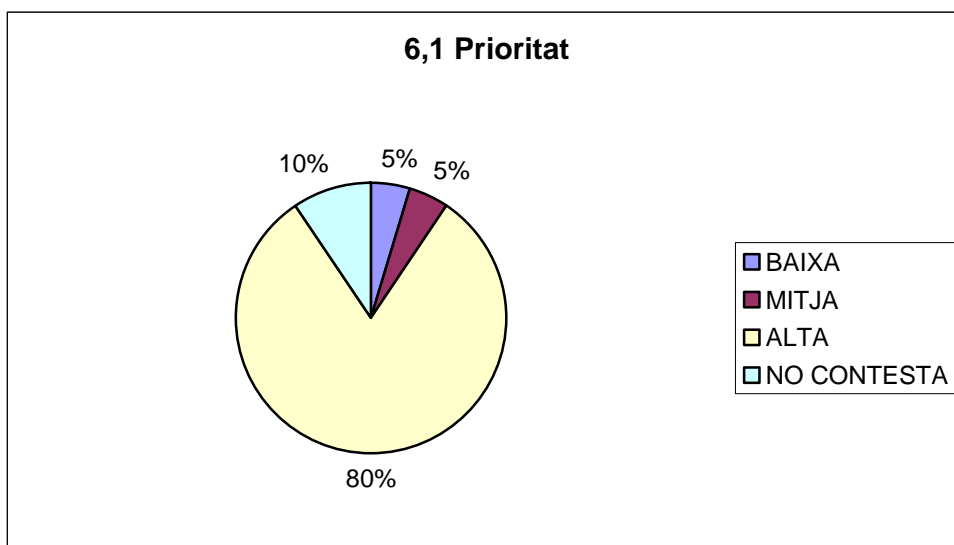


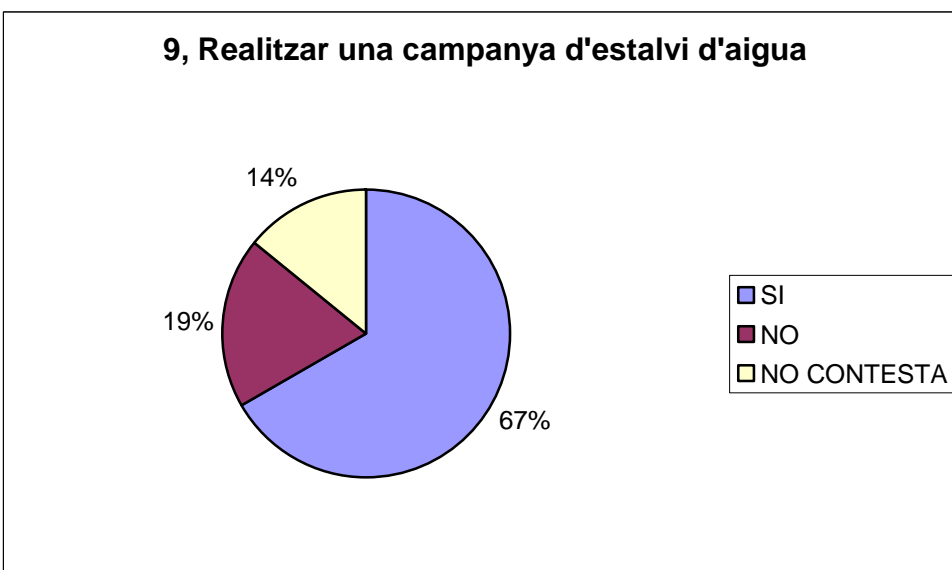
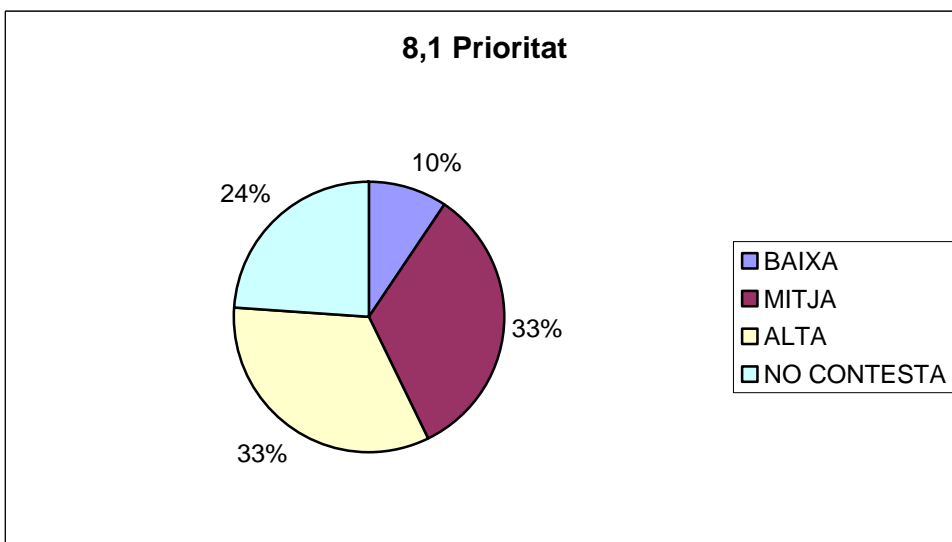
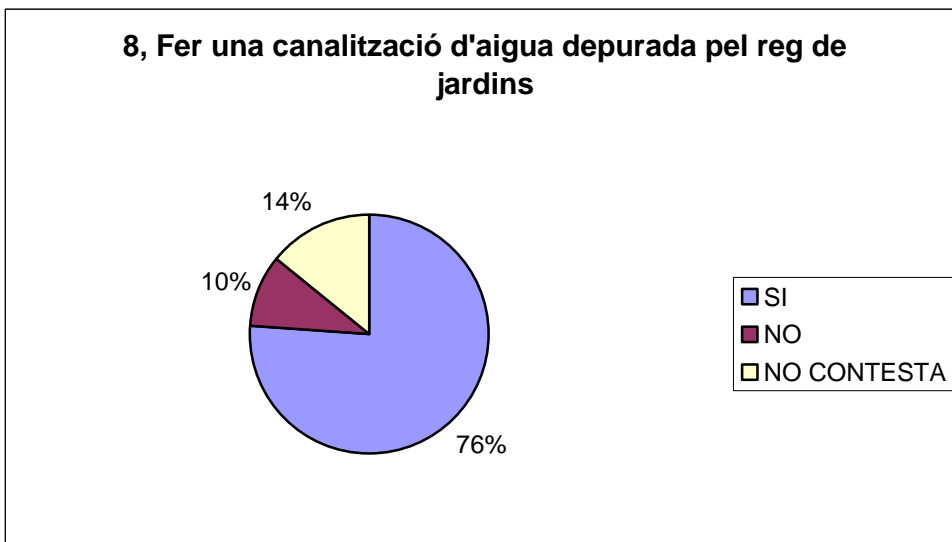
5,1 Prioritat

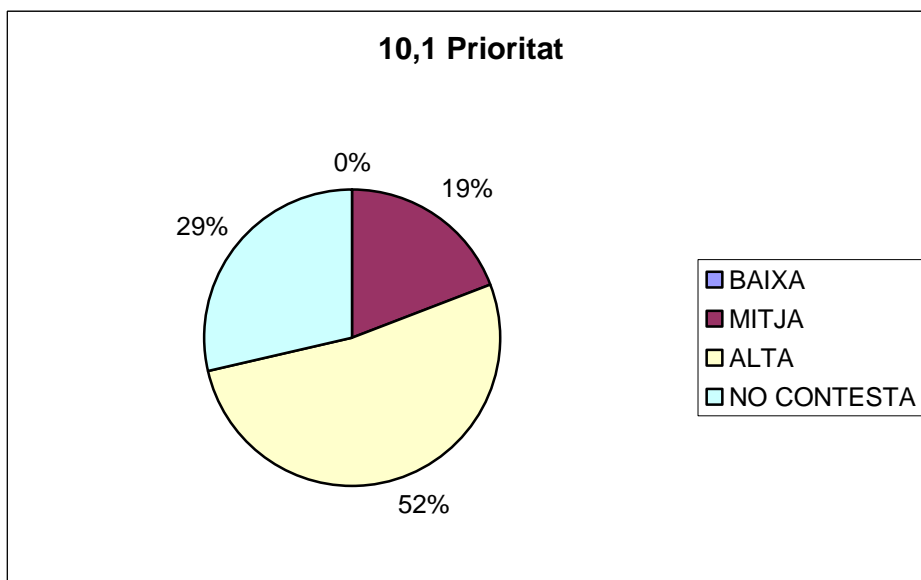
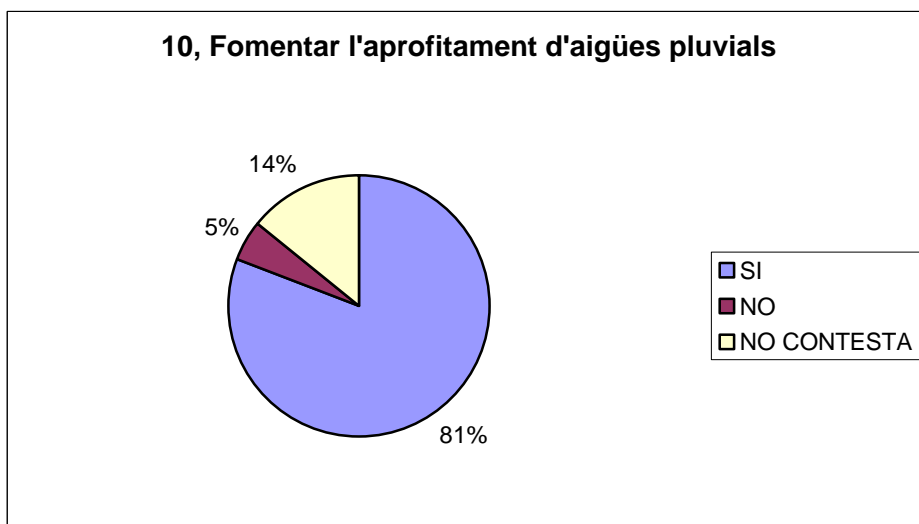
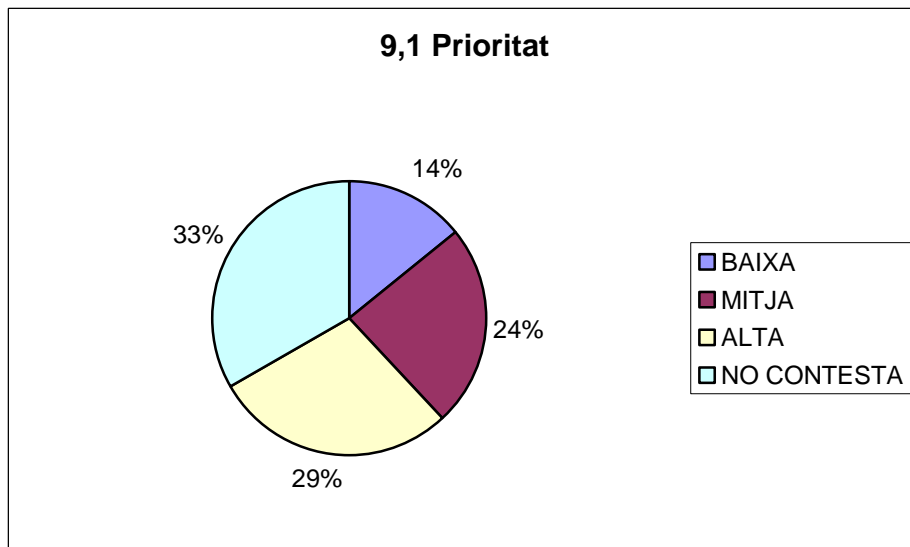


6, Reparar la xarxa d'aigua potable per disminuir les fuites d'aigua

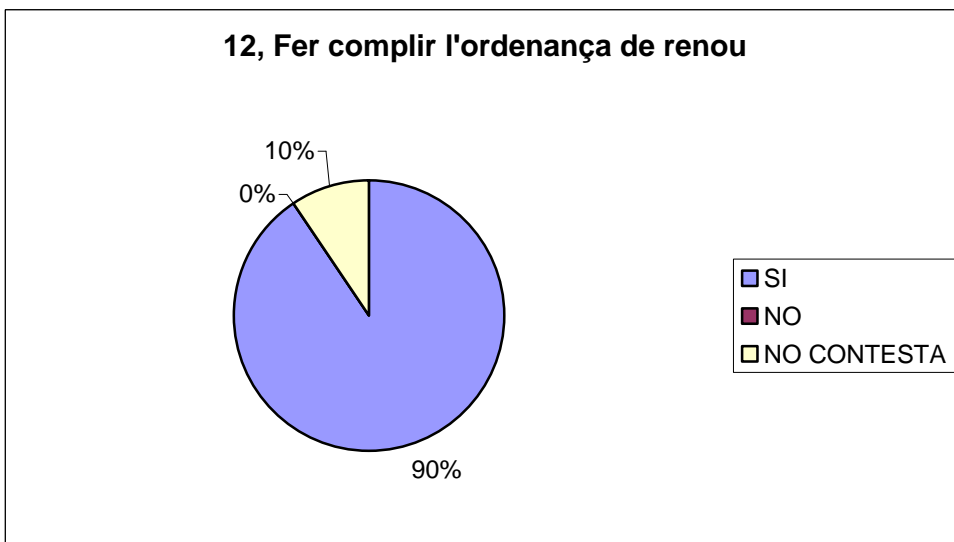
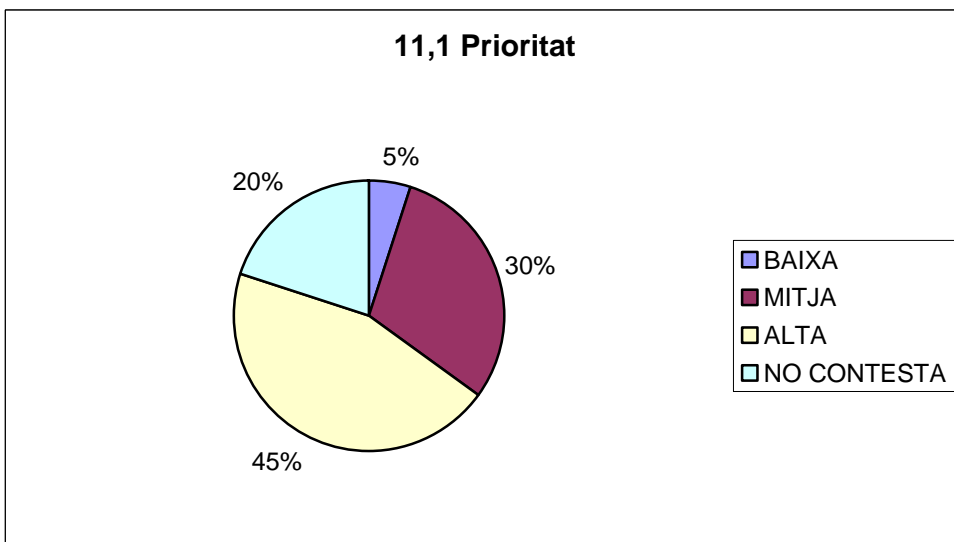
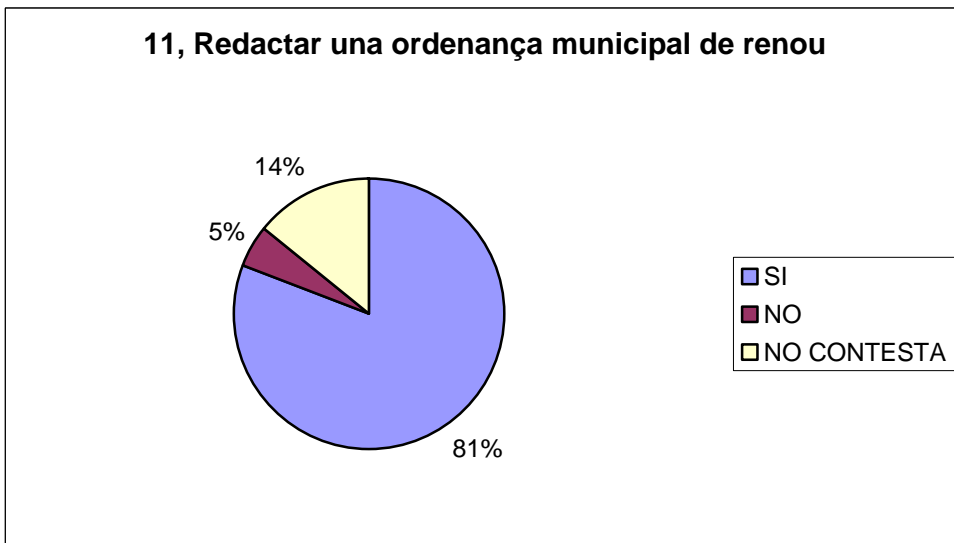


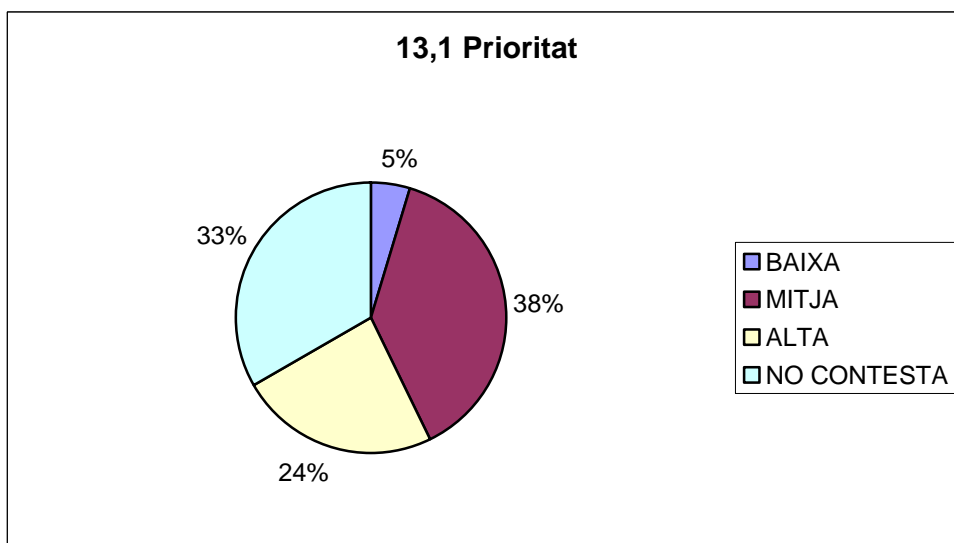
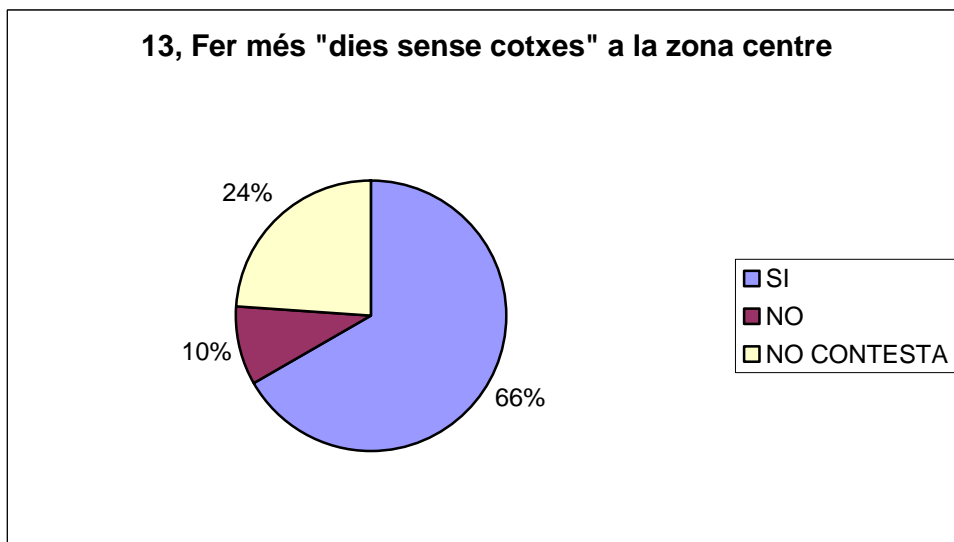
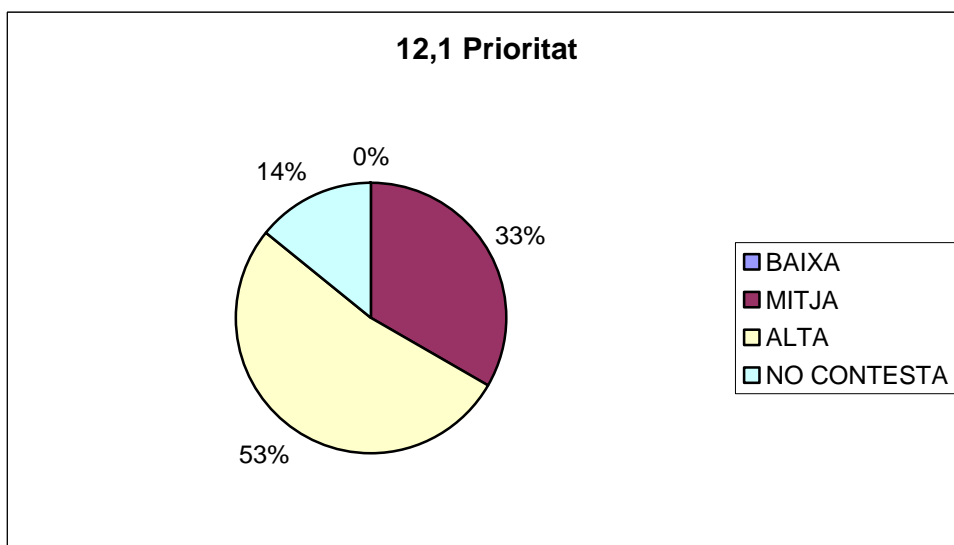


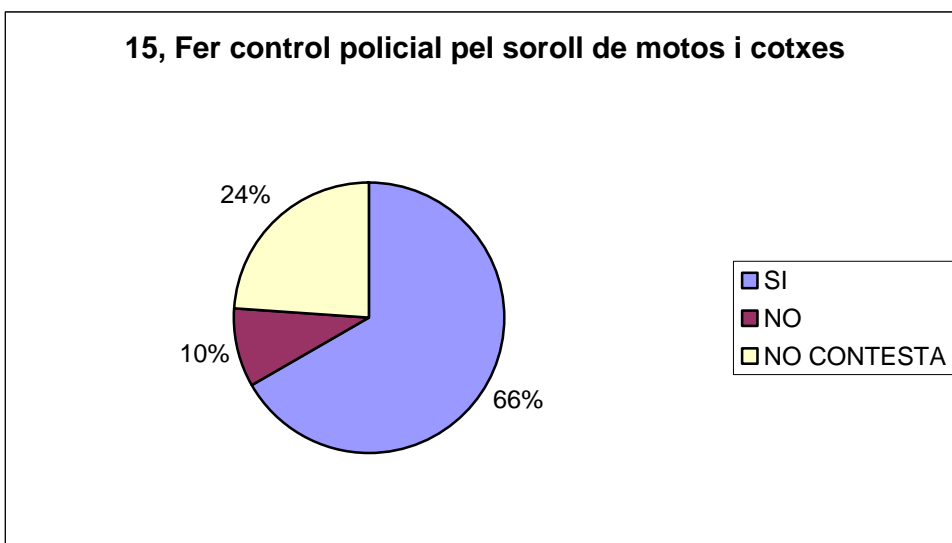
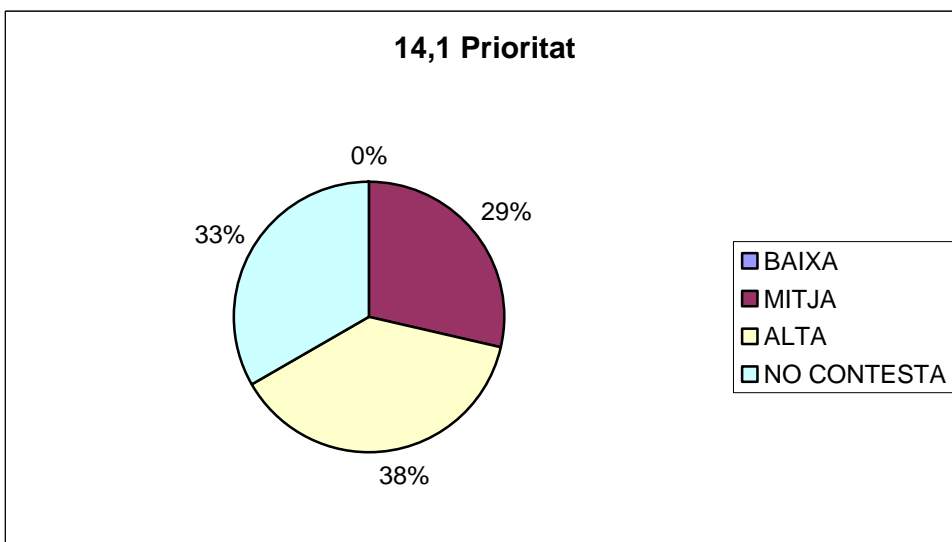
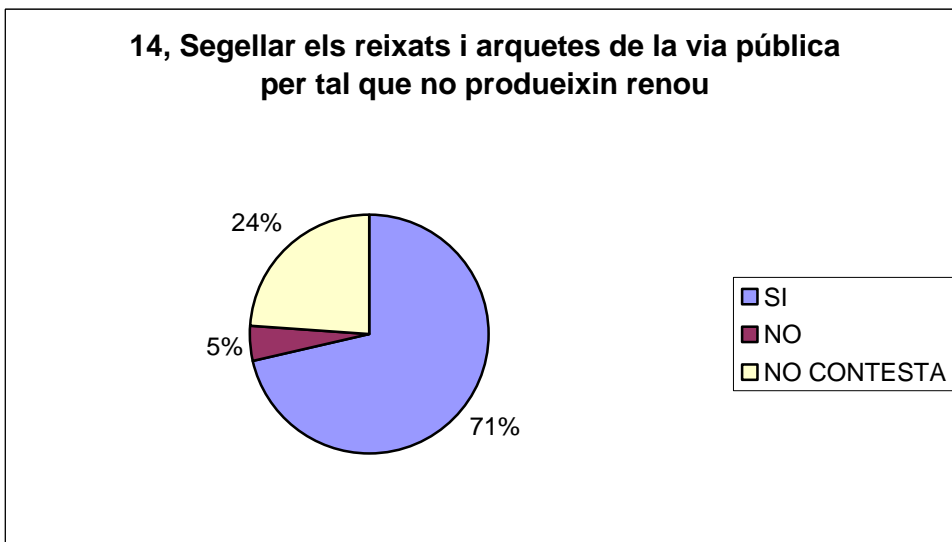


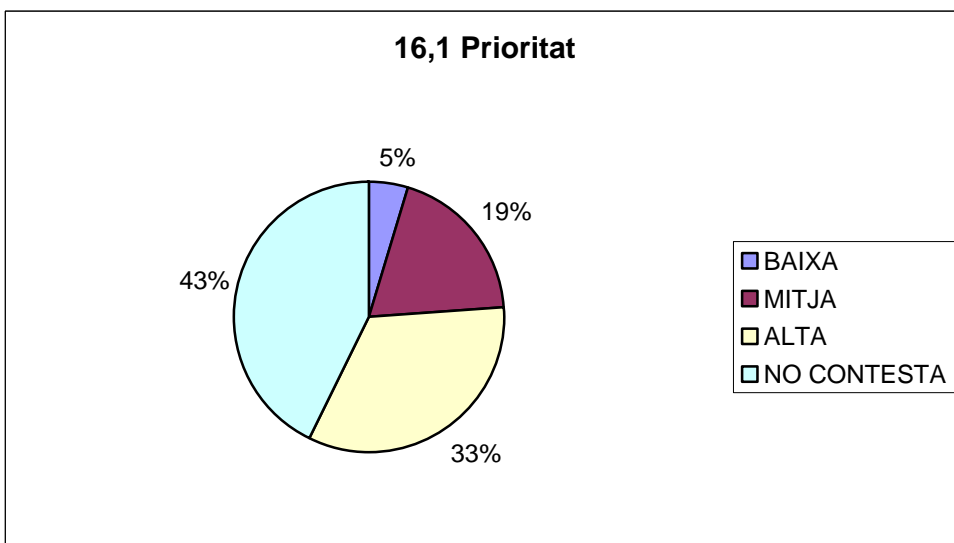
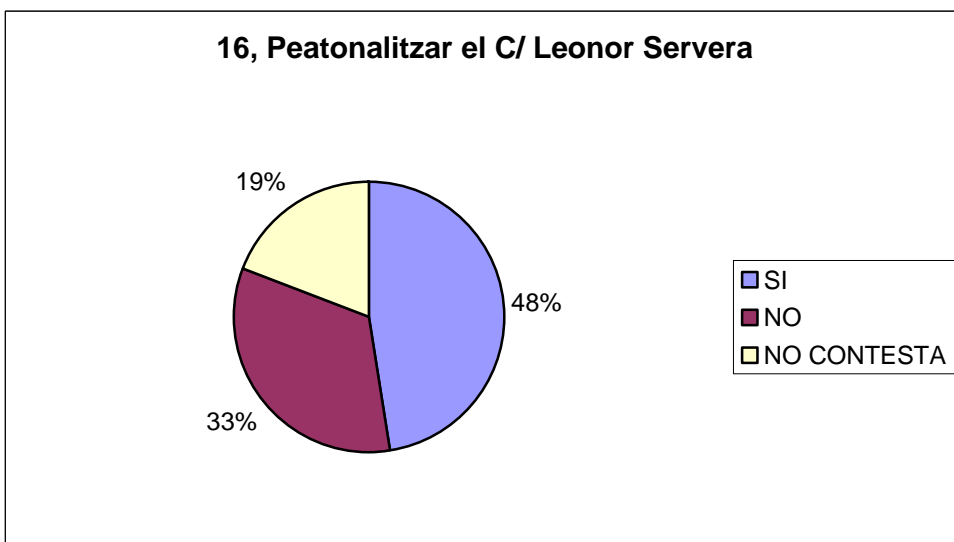
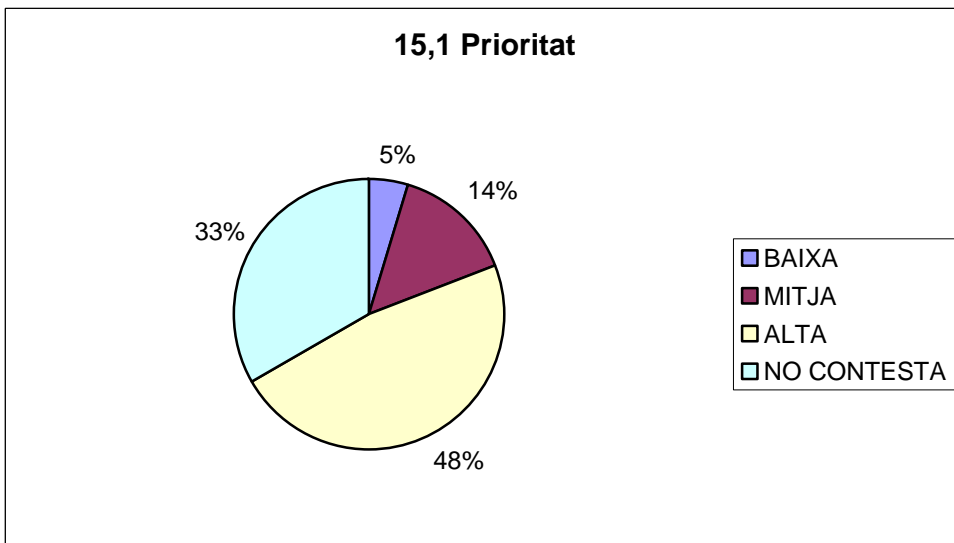


2.3. Aire







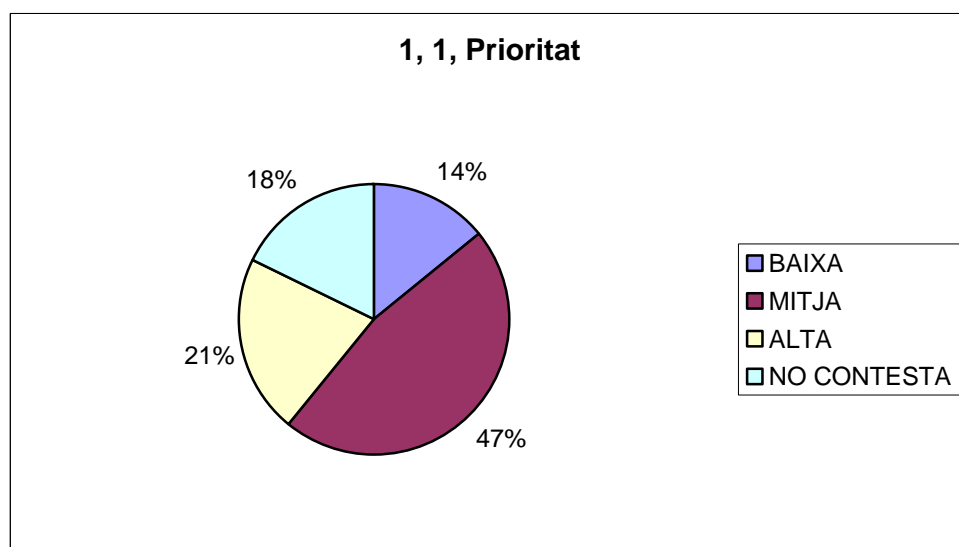
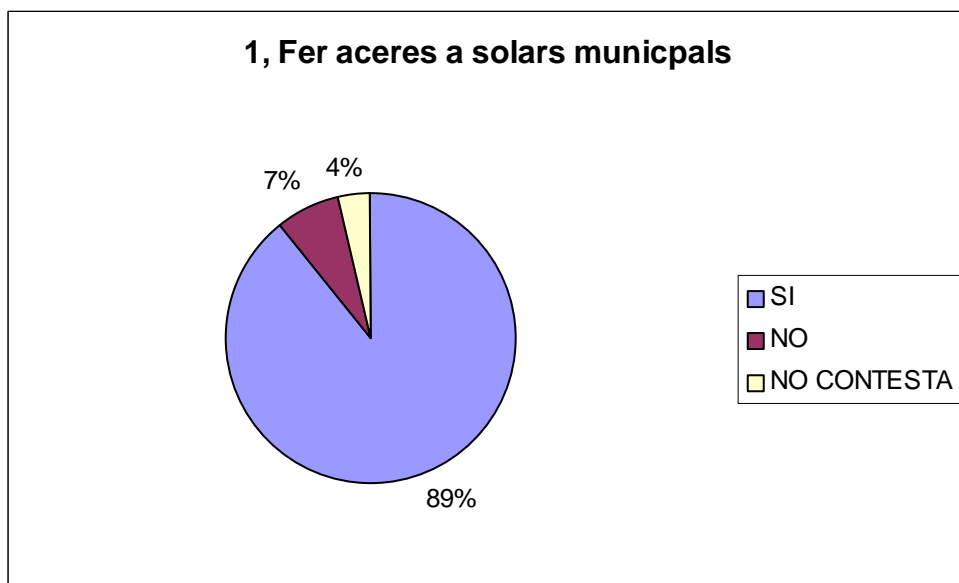


3. Urbanisme, mobilitat

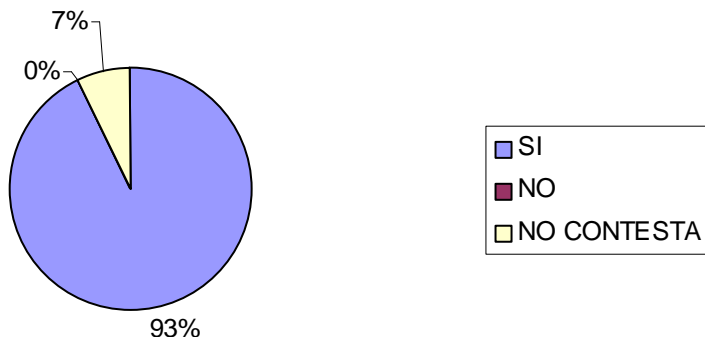
Nombre d'enquestes: 28

Proposa les següents actuacions per esmenar els punts febles detectats? Amb quina prioritat?

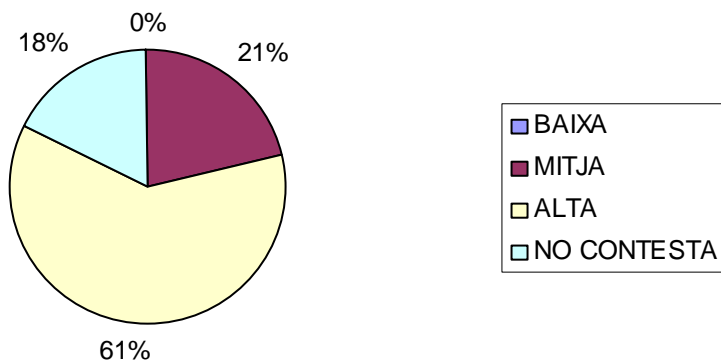
3.1. Urbanisme



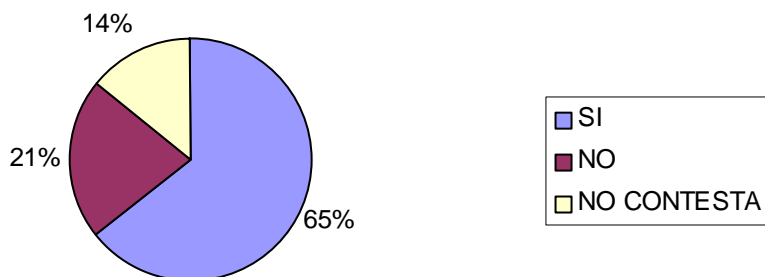
2, Realitzar obres de millora del paviment a la via pública

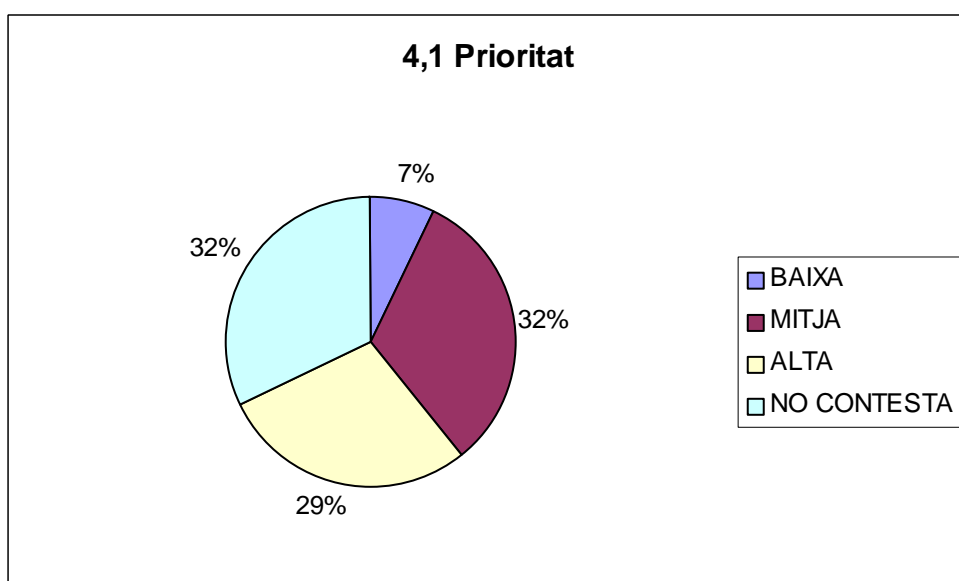
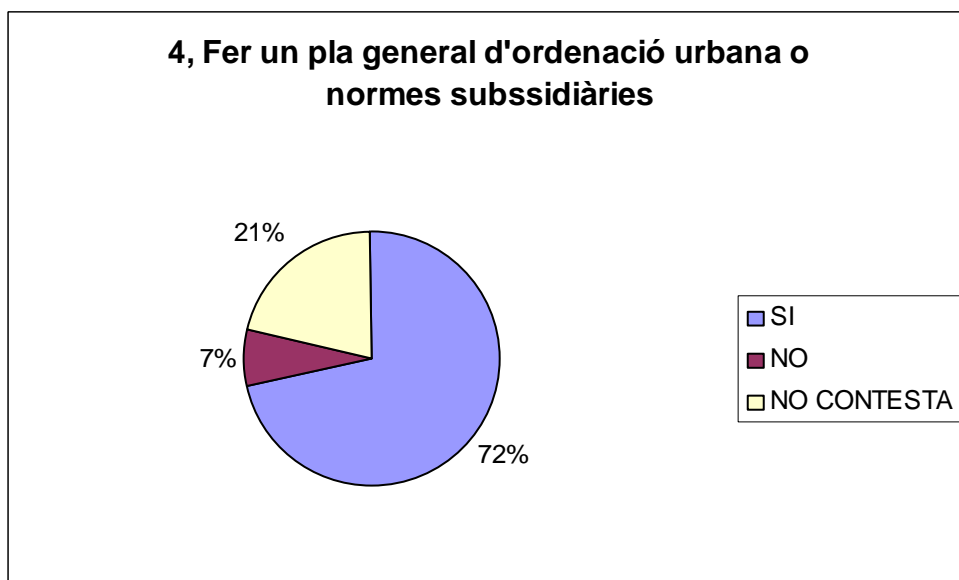
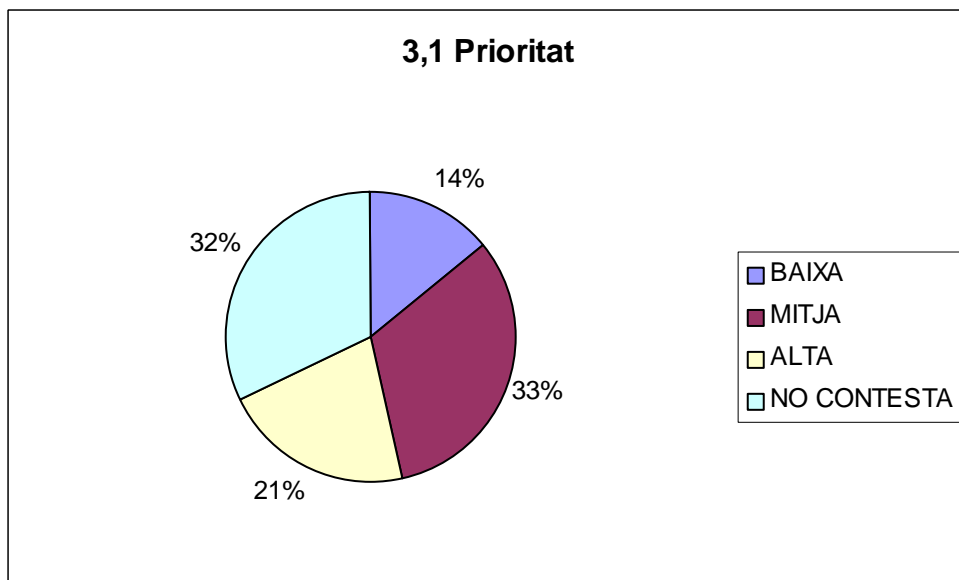


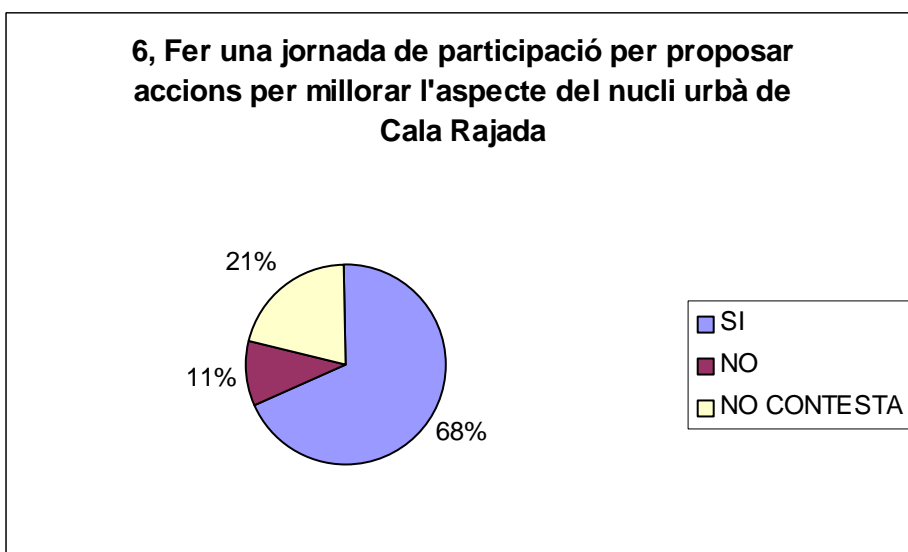
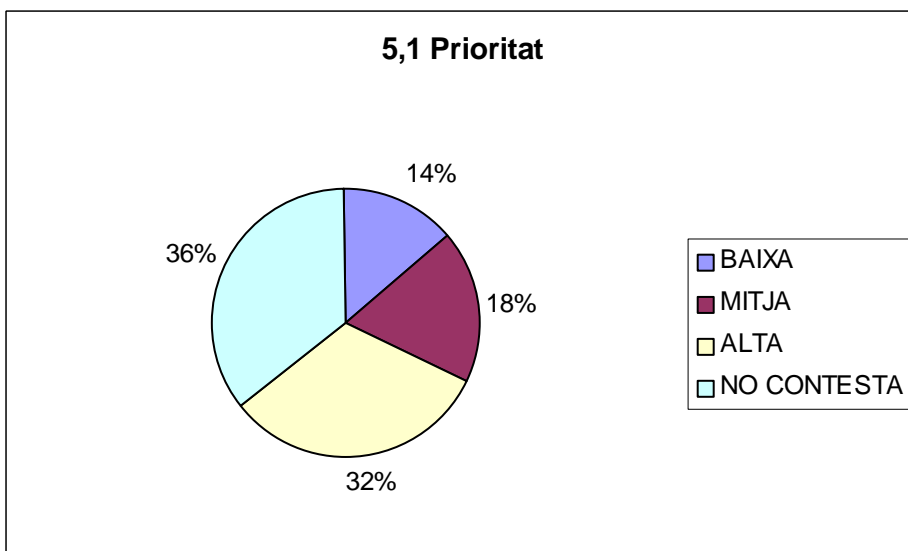
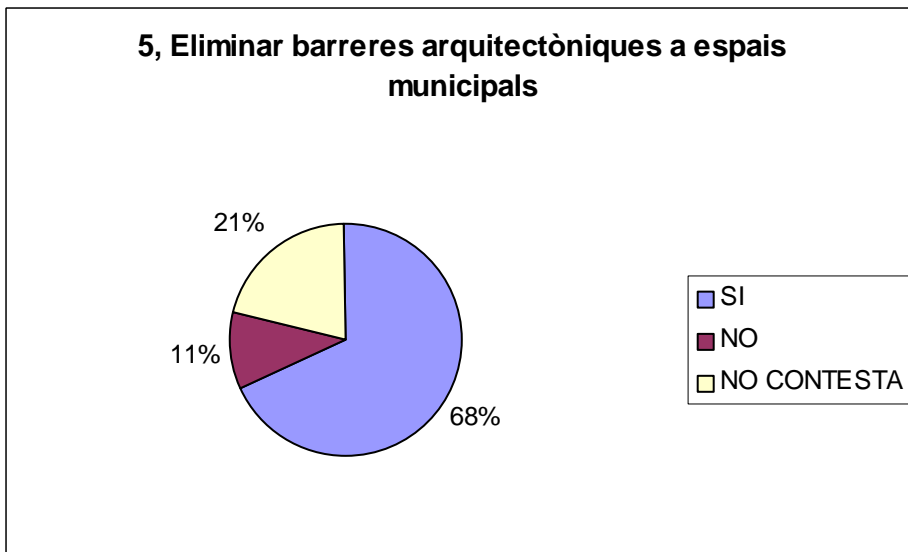
2,1 Prioritat

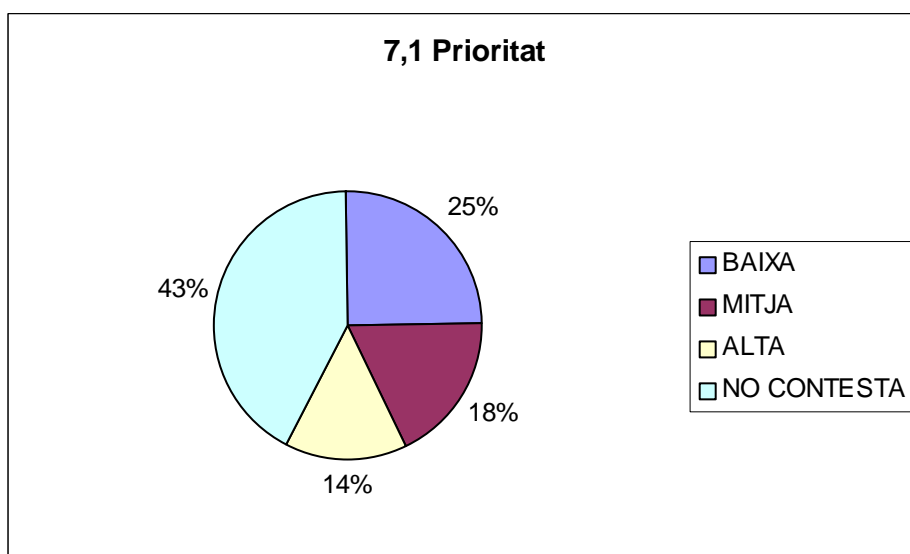
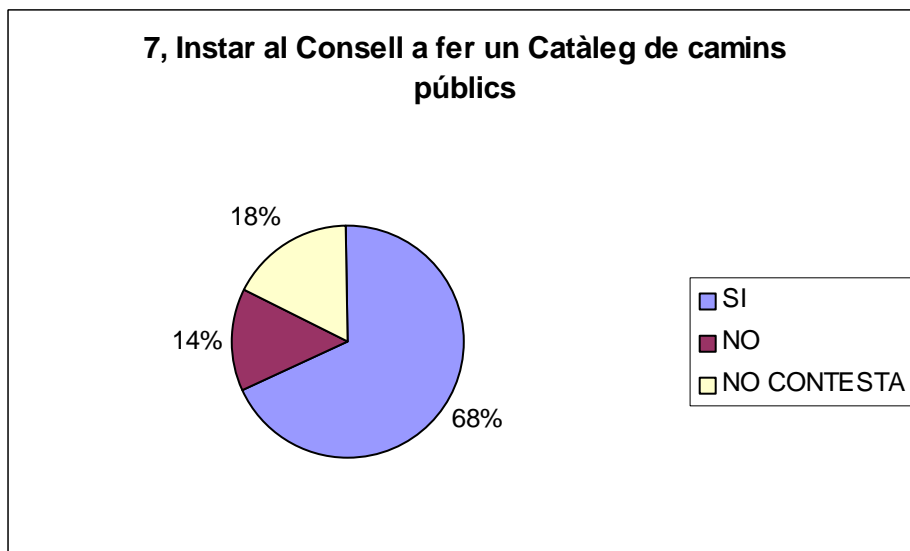
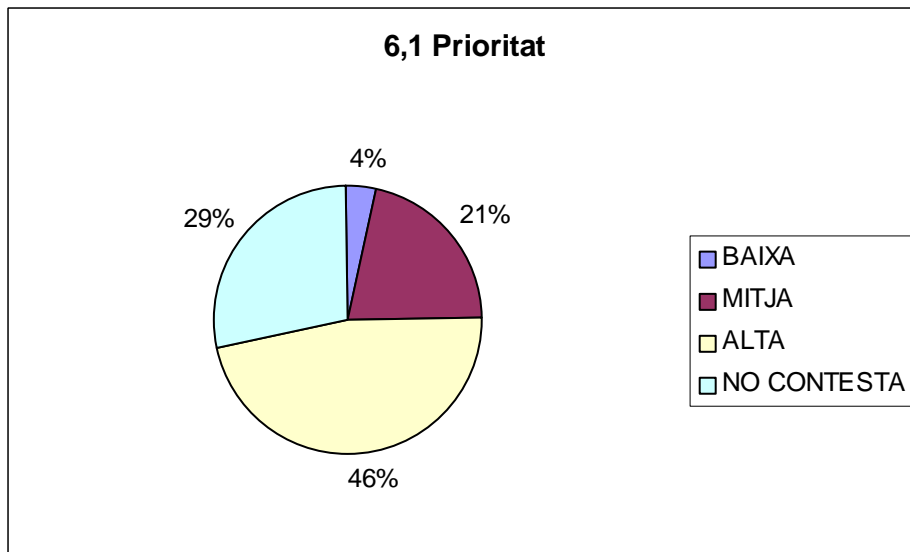


3, Augmentar el control en l'ocupació de la via pública per obres i contenidors

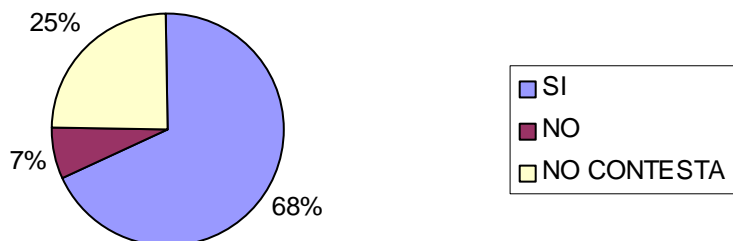




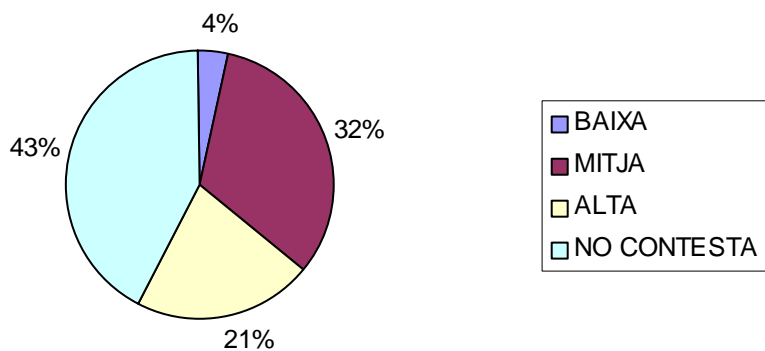




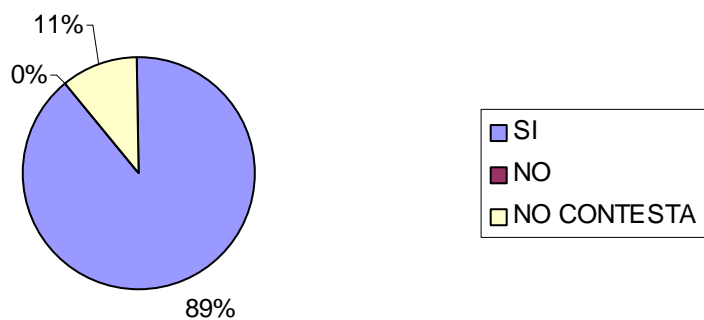
8, Aprovar definitivament el catàleg de zones verdes

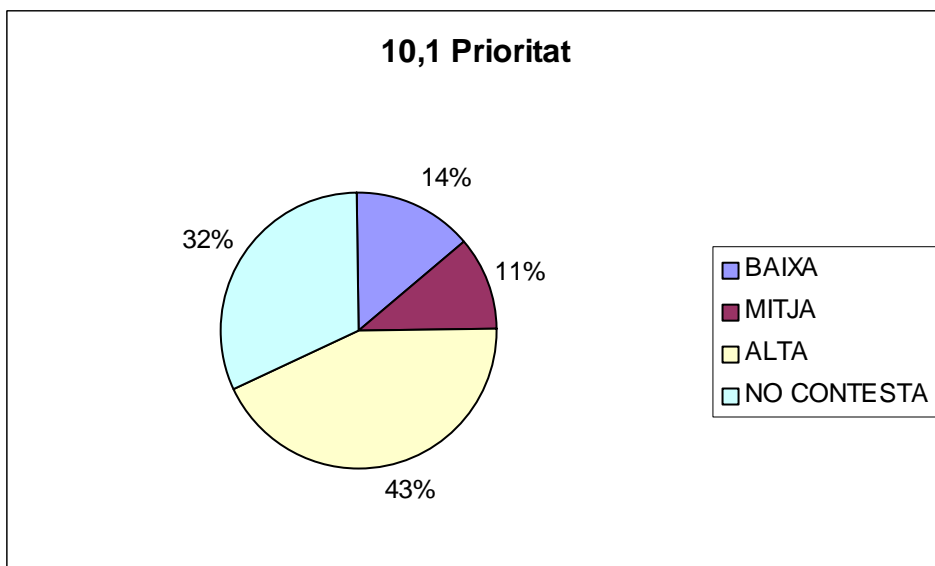
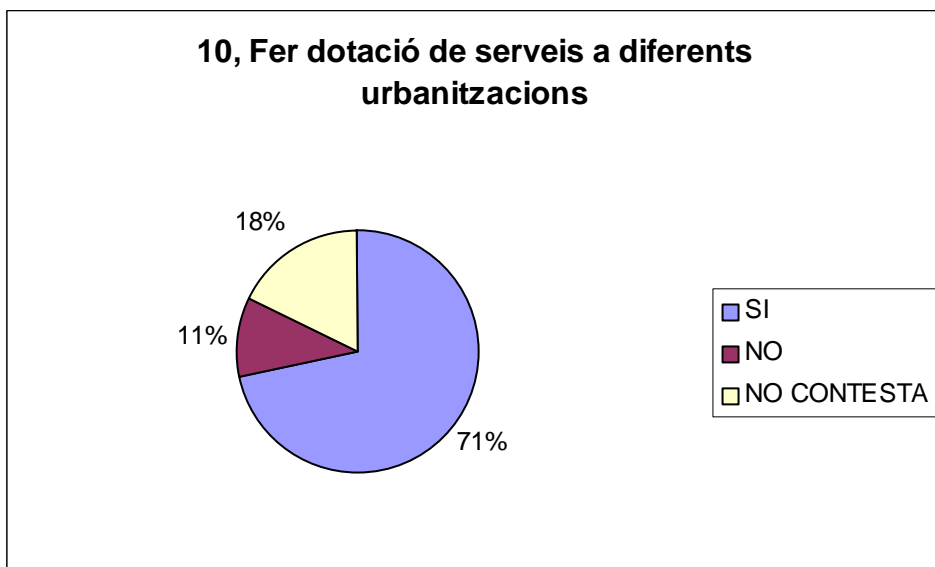
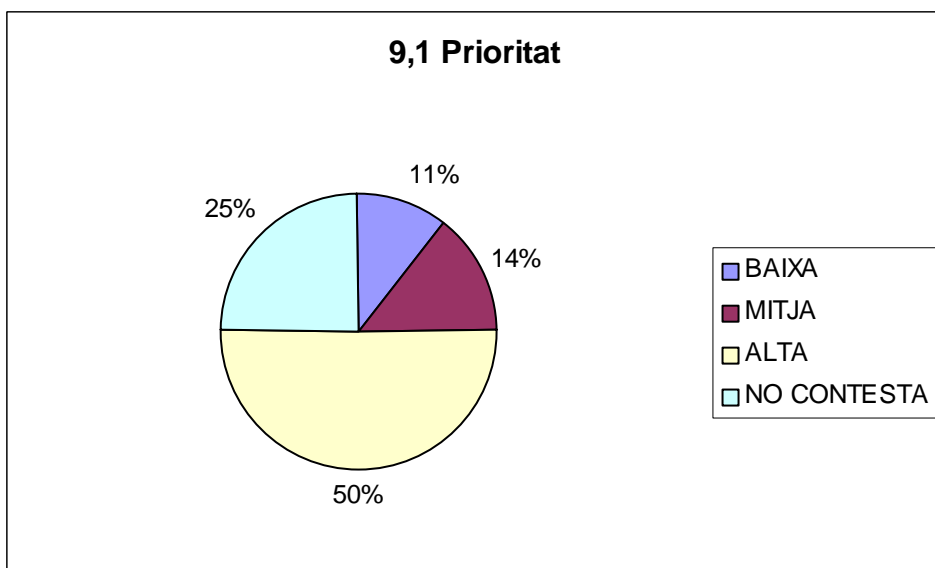


8,1 Prioritat

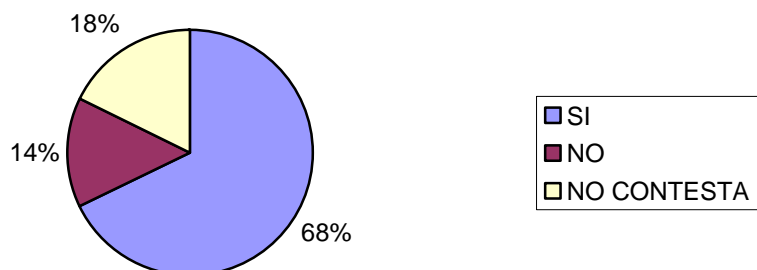


9, Netejar les herbes de les voreres de la via pública

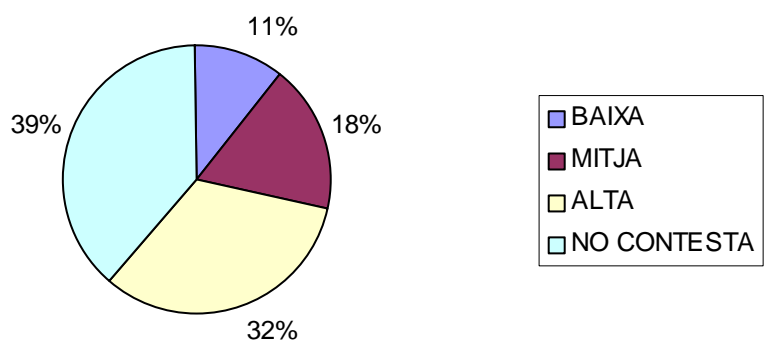




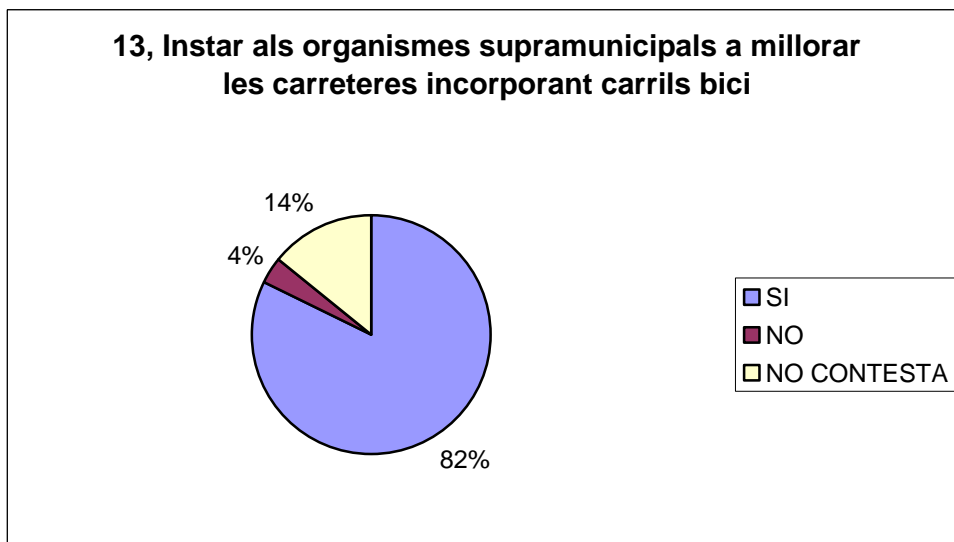
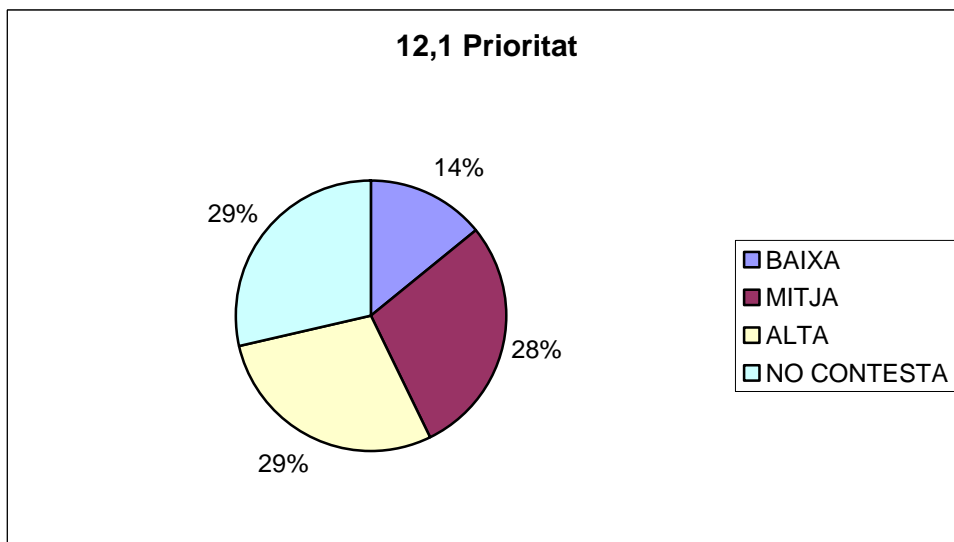
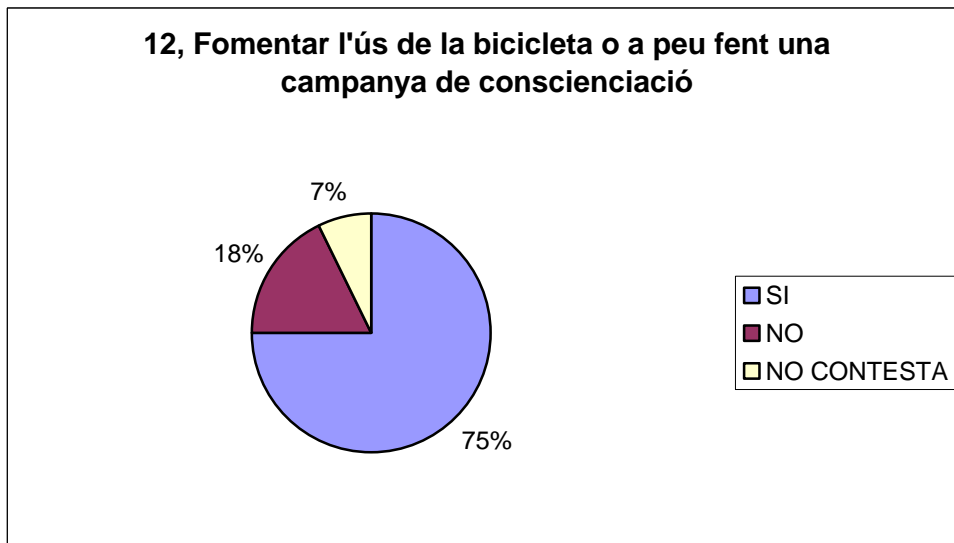
11, Fer complir la normativa exigint acerres a les propietats privades

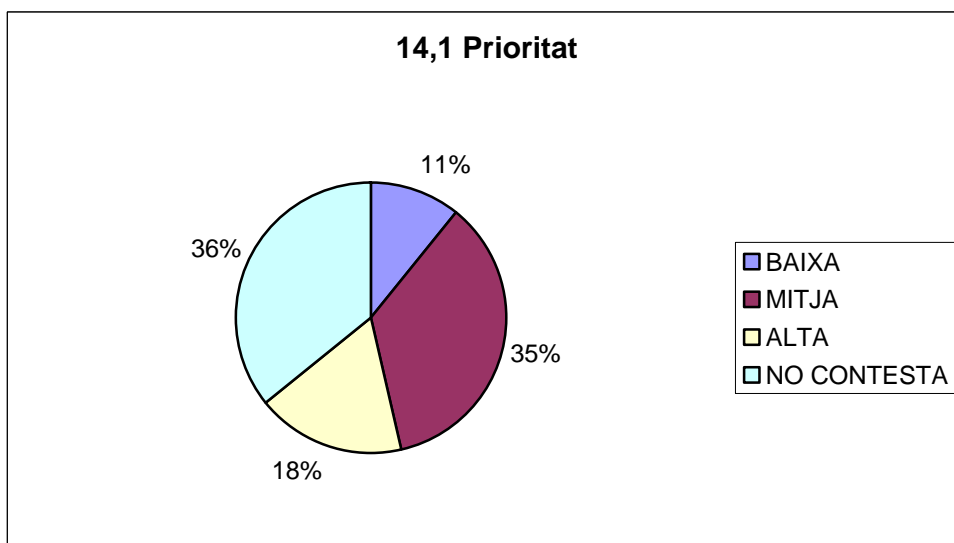
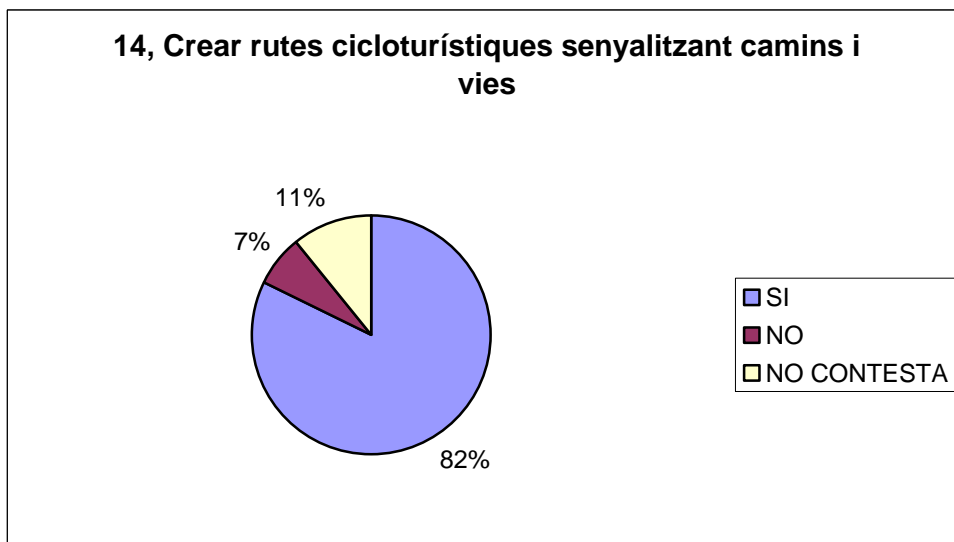
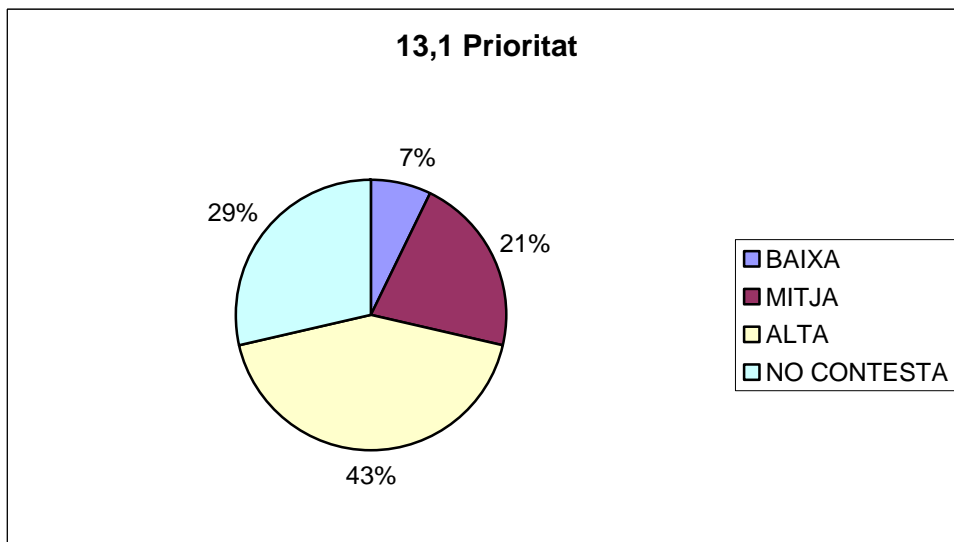


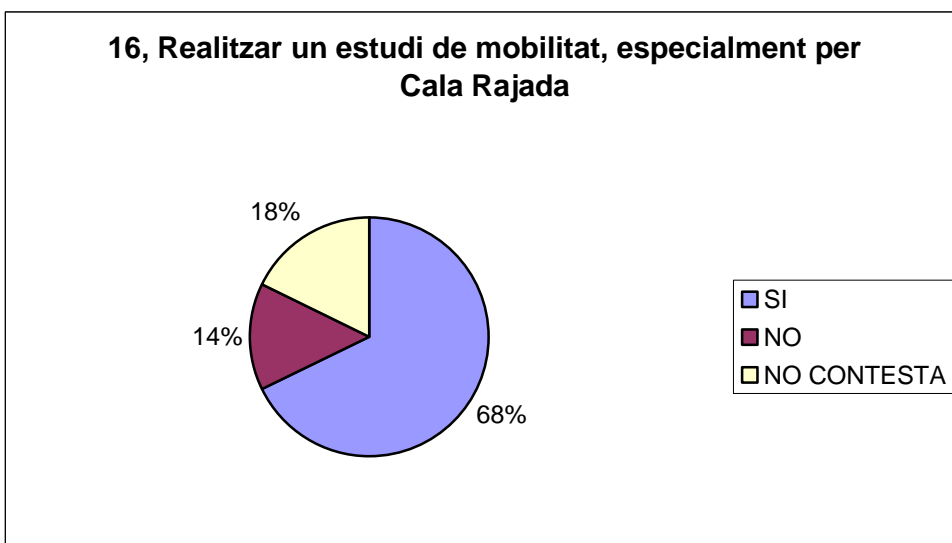
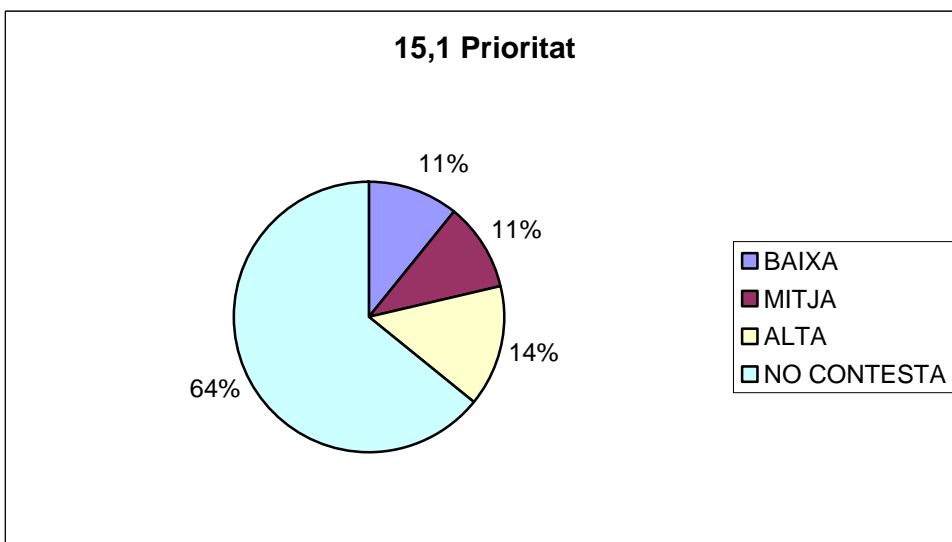
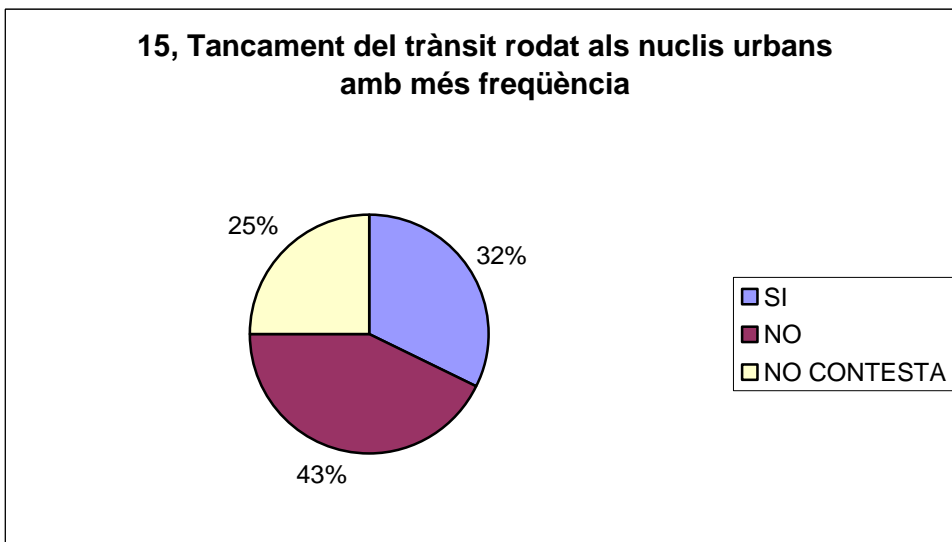
11,1 Prioritat

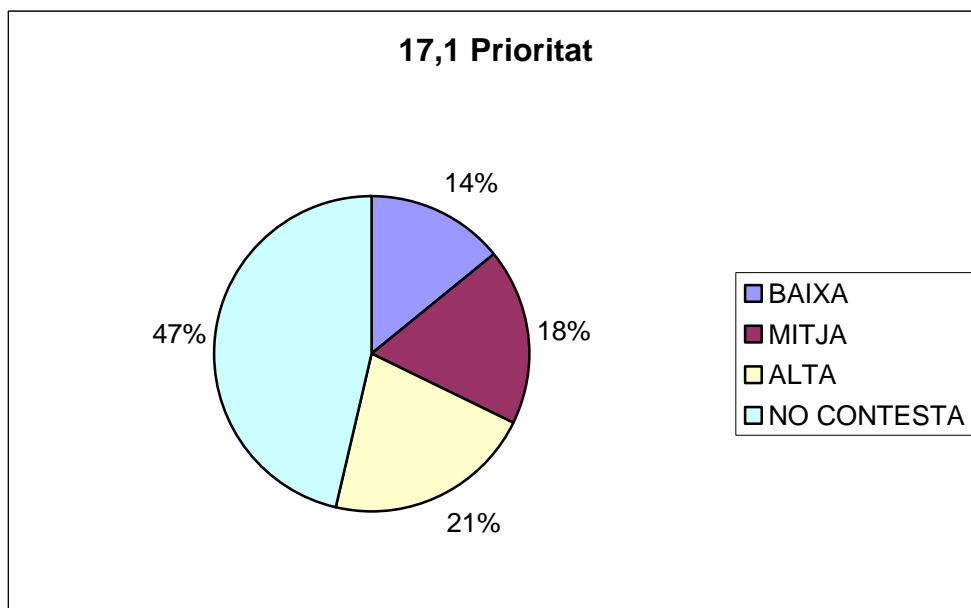
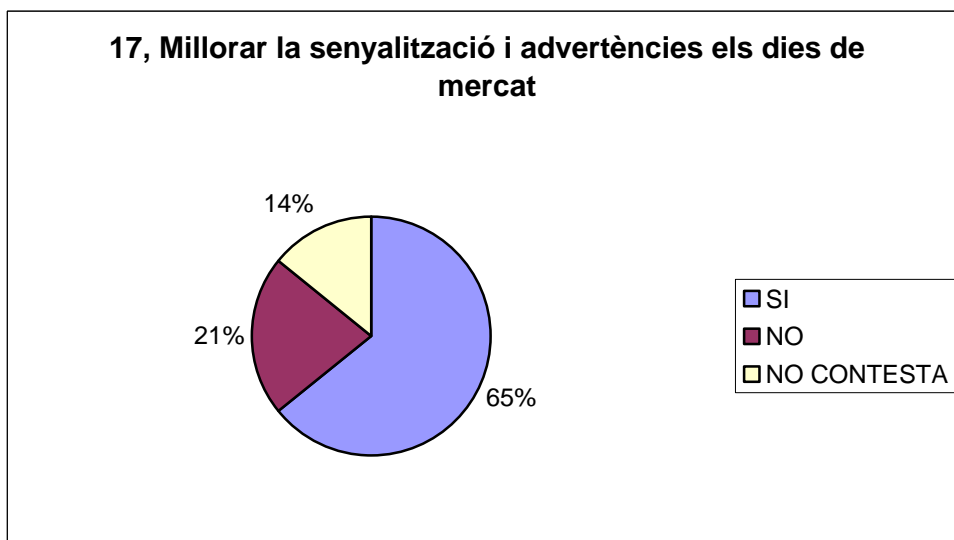
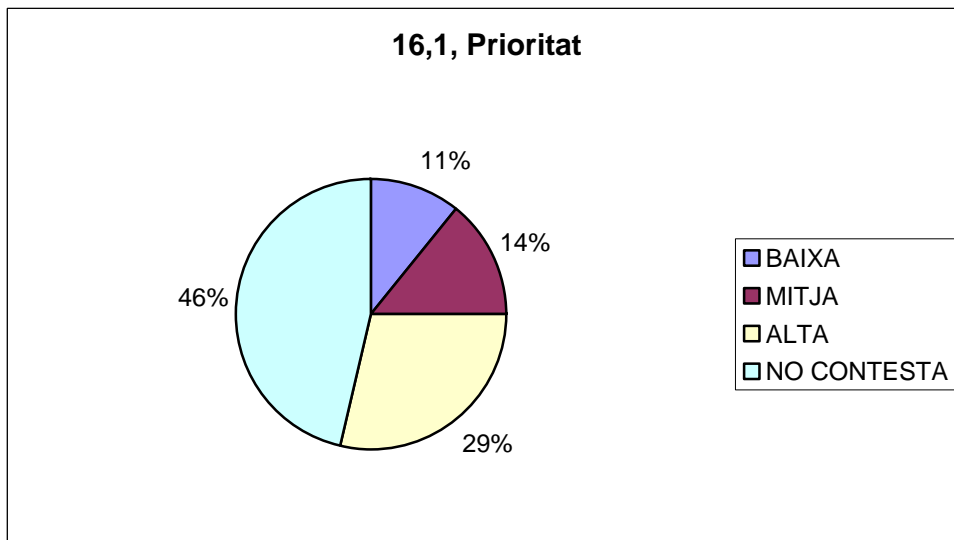


3.2 Mobilitat

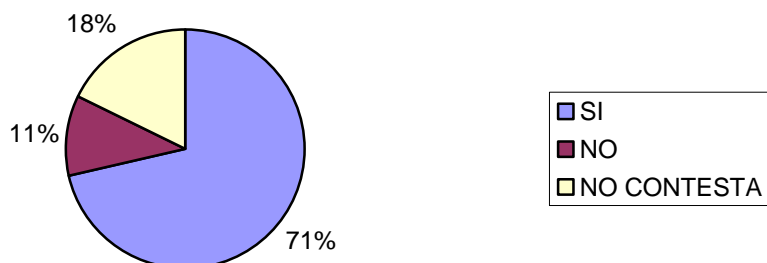




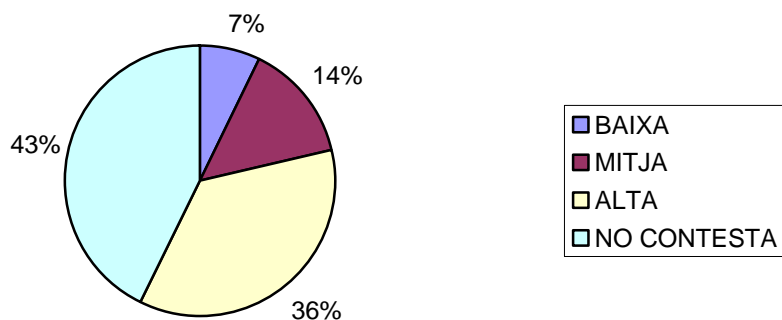




18, Augmentar els sistemes de transport alternatiu als cotxe en el municipi (més transport públic)



18,1 Prioritat

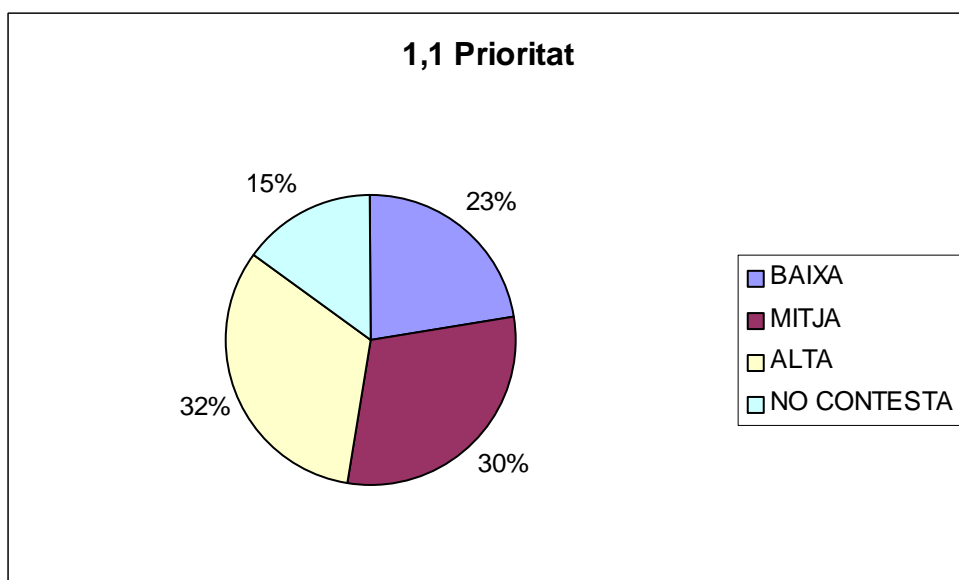
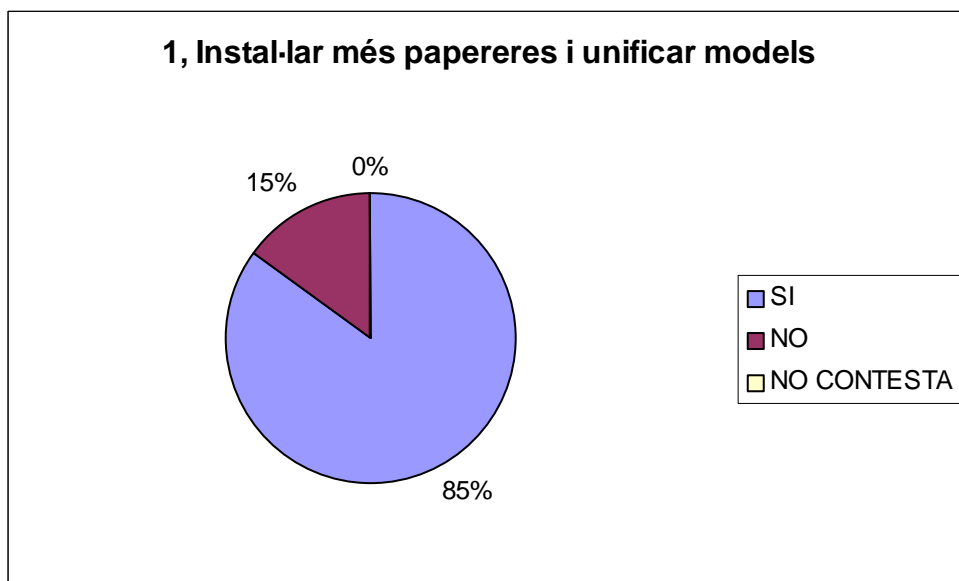


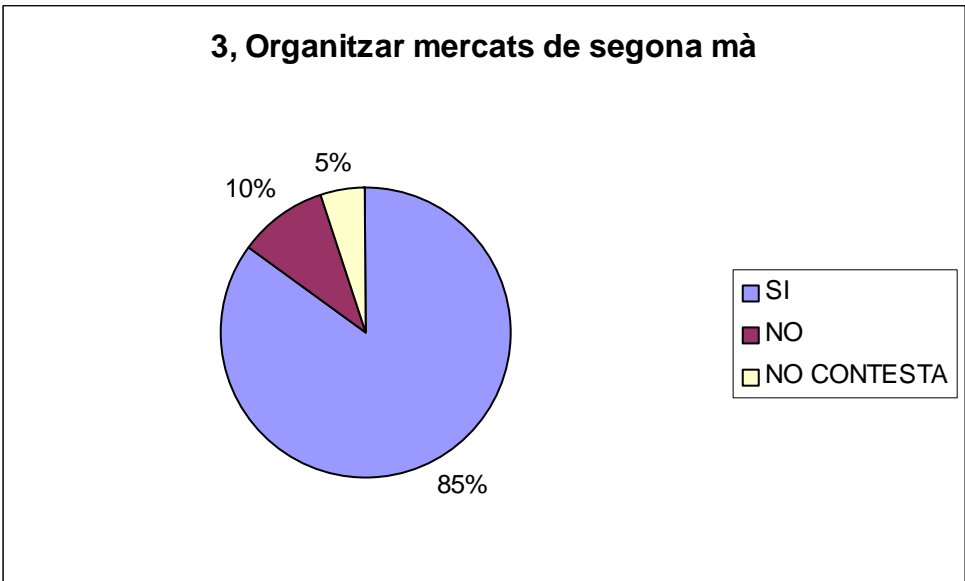
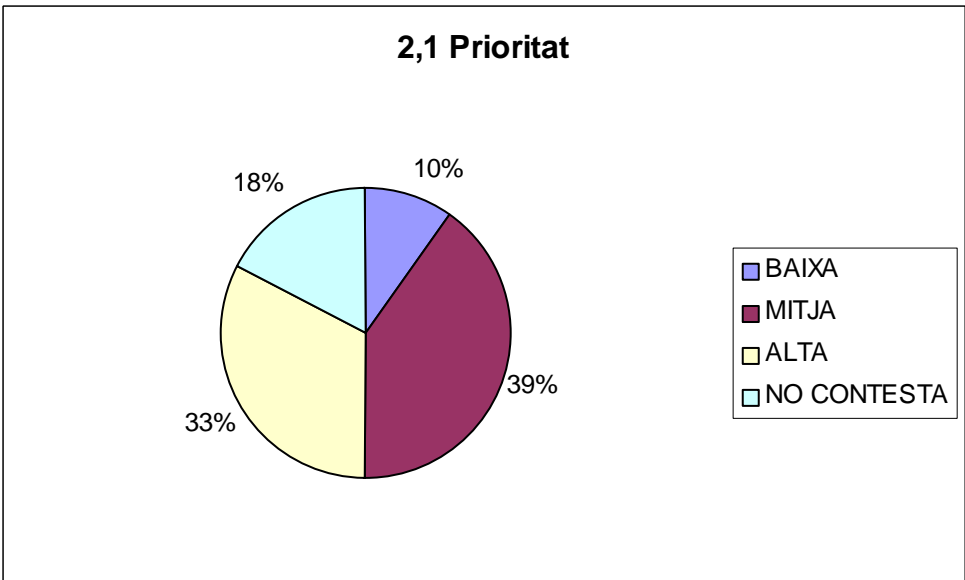
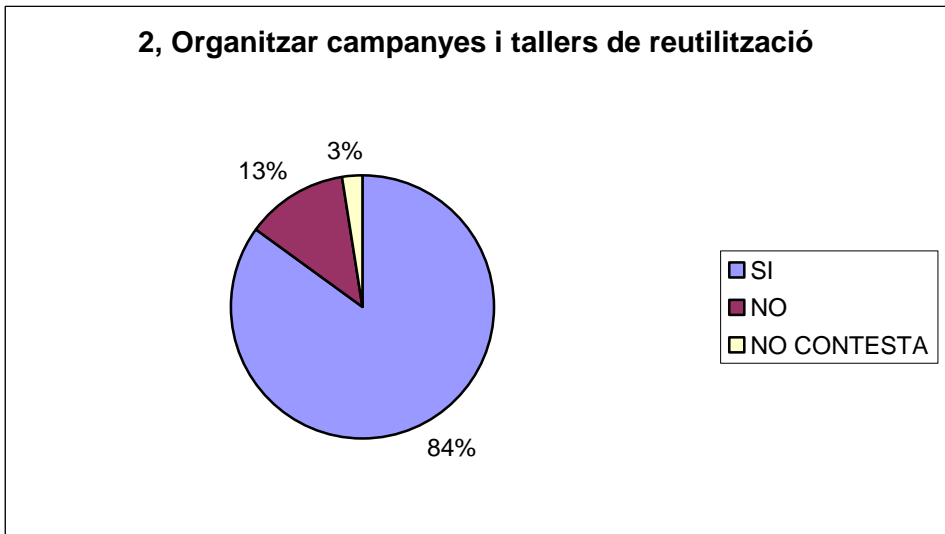
4 Residus, energia

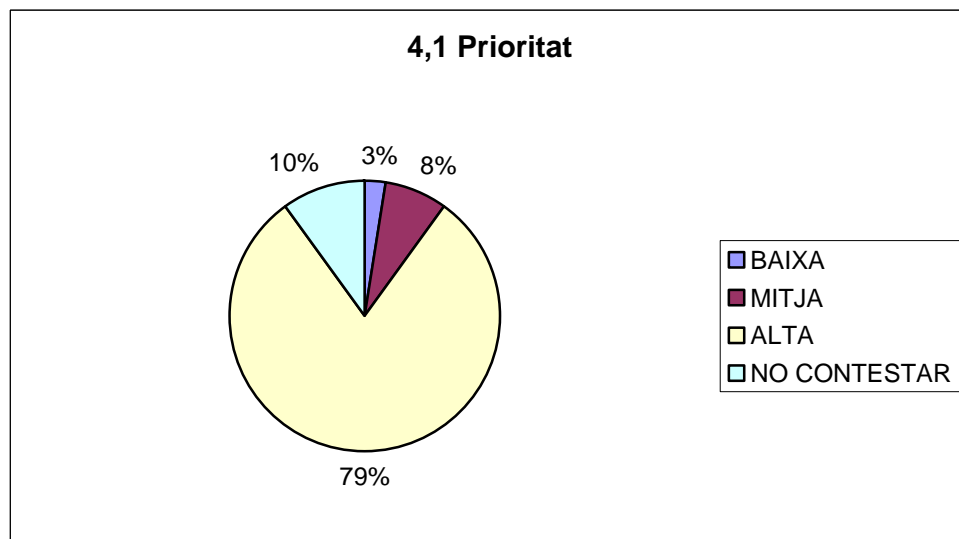
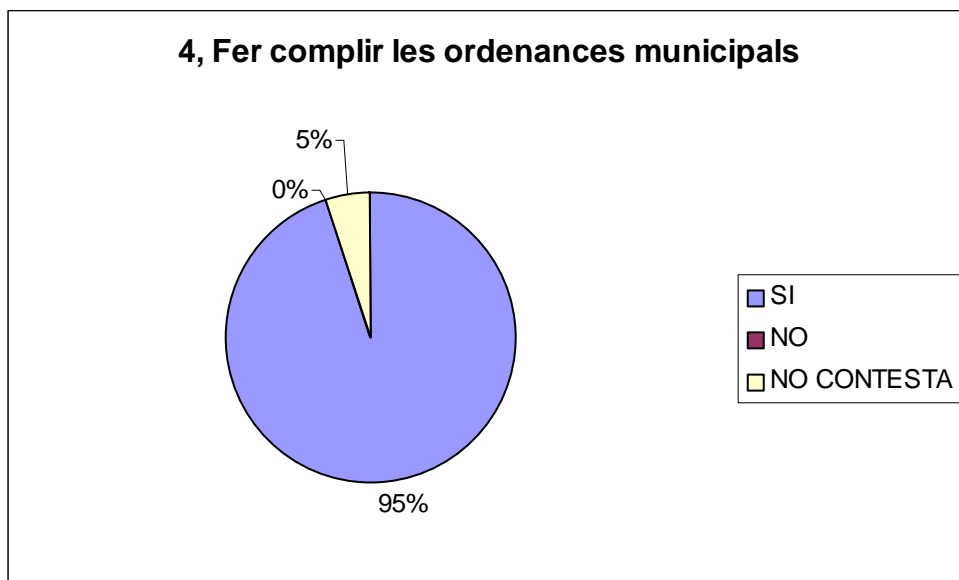
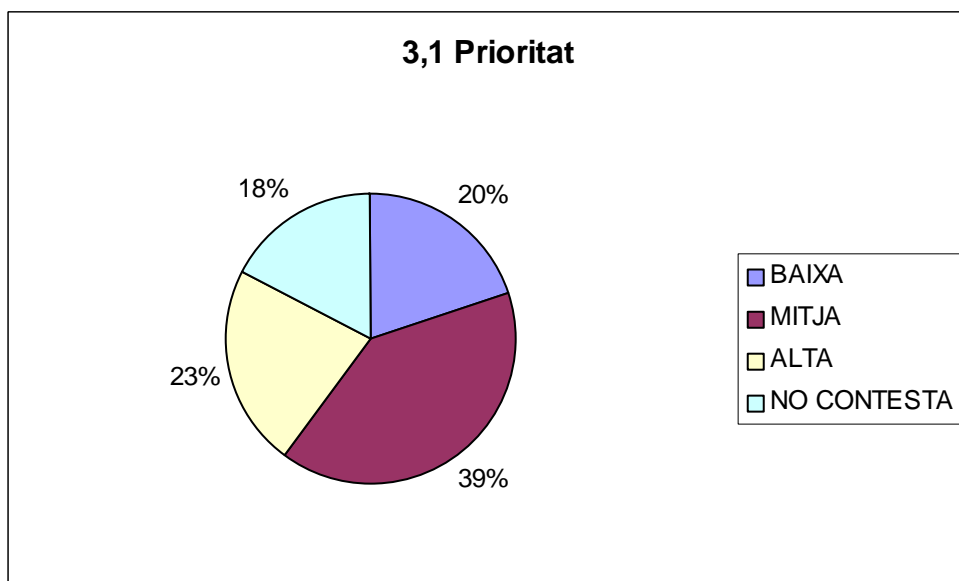
Nombre d'enquestes: 40

Proposa les següents actuacions per esmenar els punts febles detectats? Amb quina prioritats?

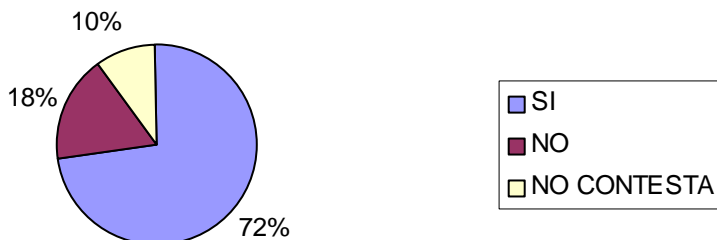
4.1 Residus



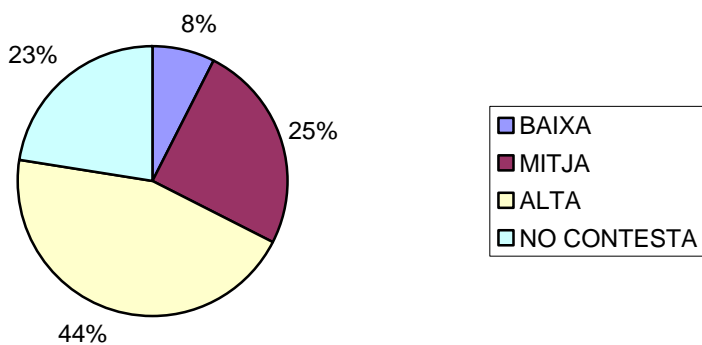




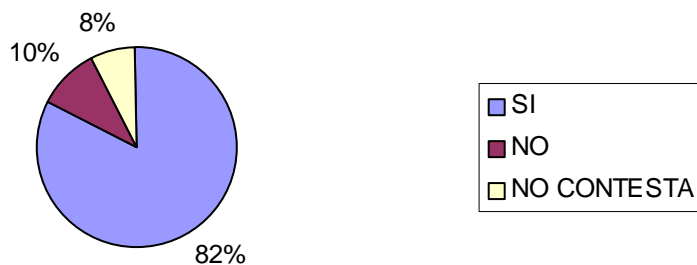
5, Modificar l'ordenança fiscal per fer una taxa de pagament segons la quantitat de la fracció rebuig produïda pels grans productors

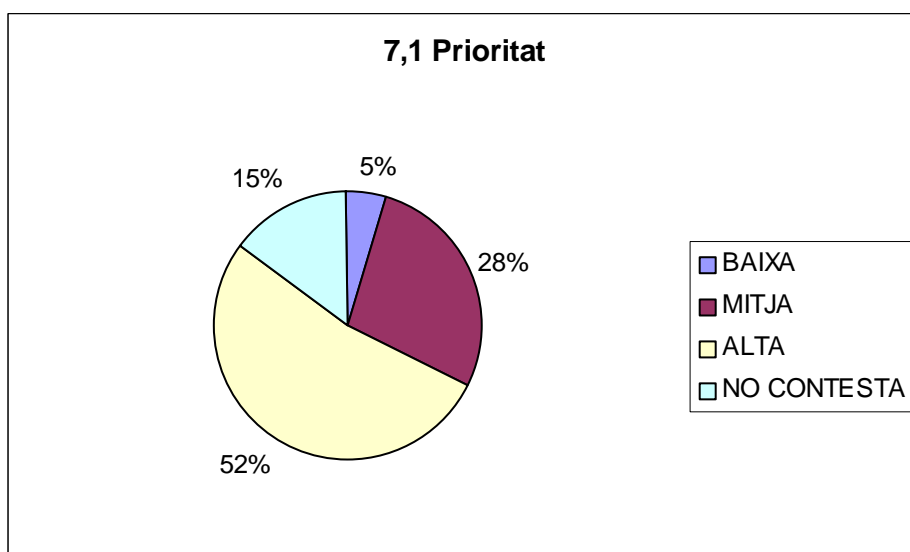
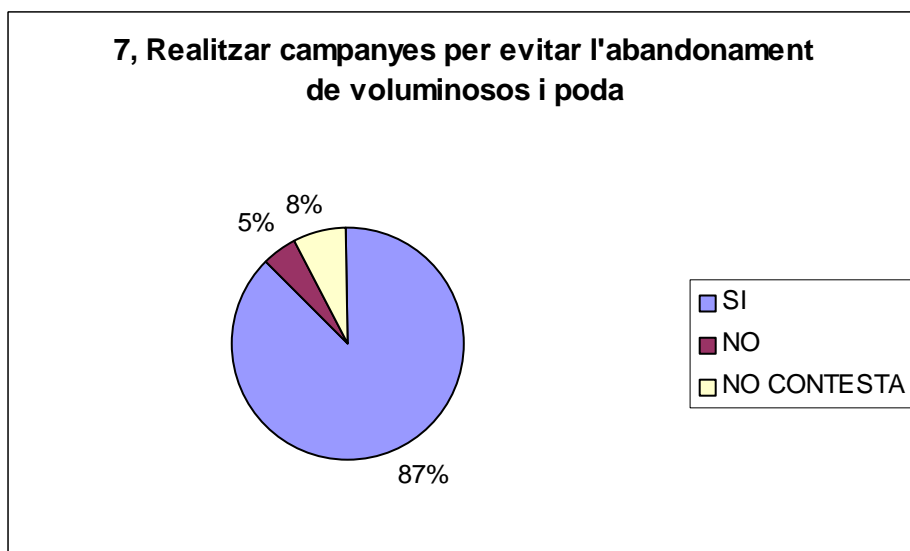
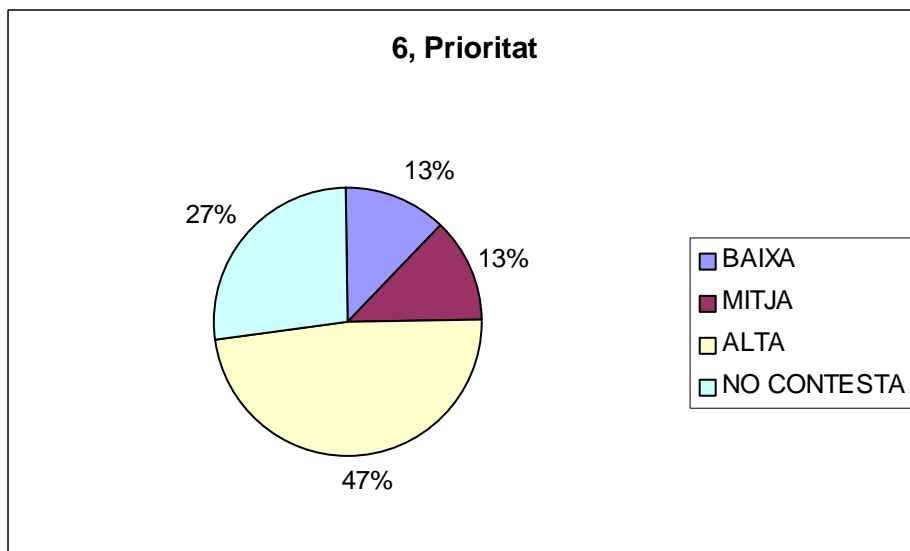


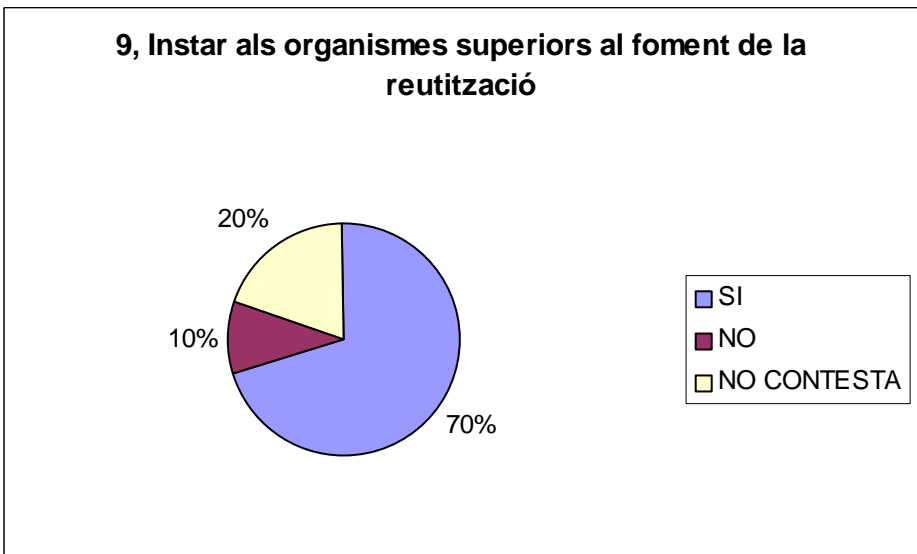
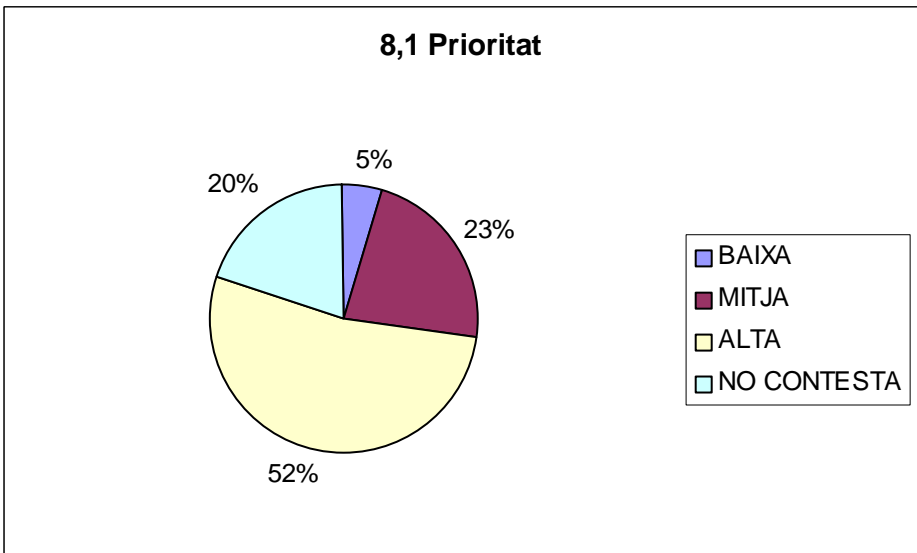
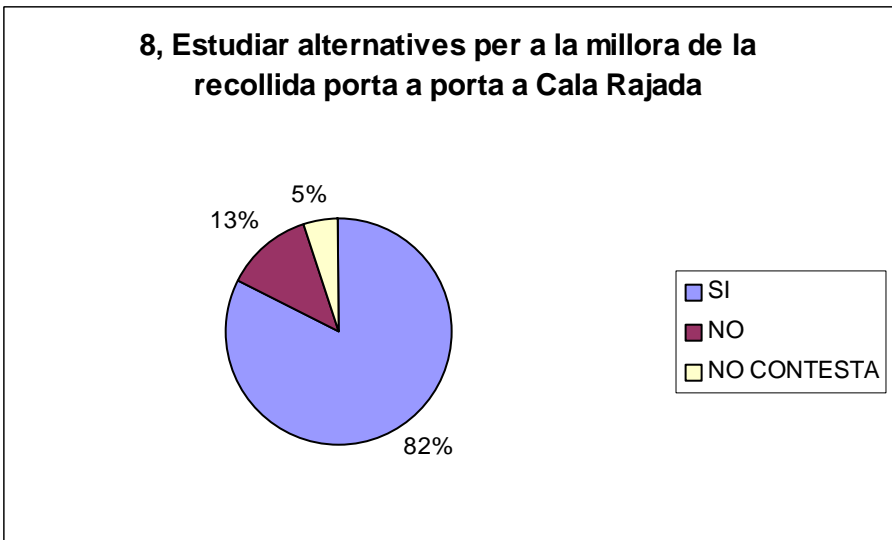
5,1 Prioritat

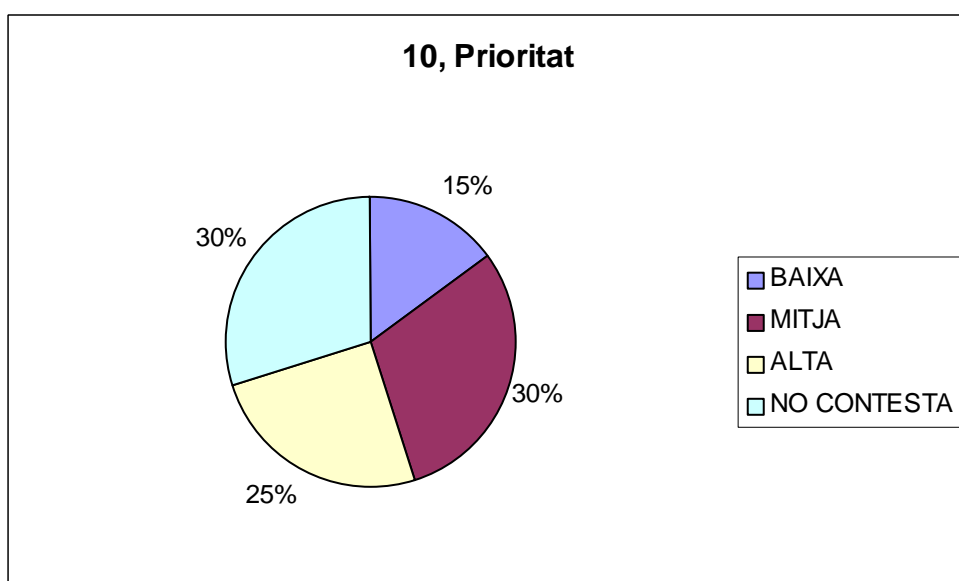
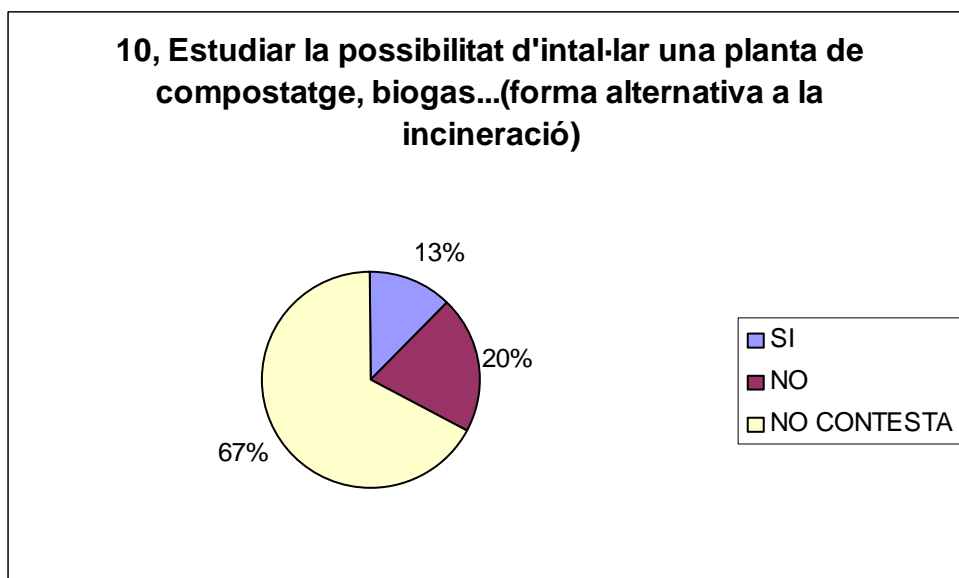
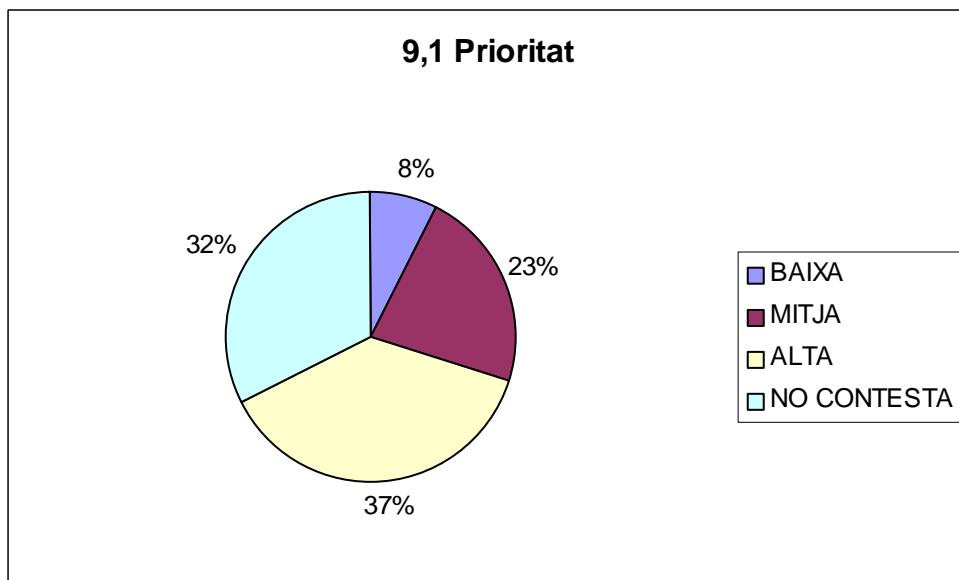


6, Implantar el servei de control de qualitat a l'empresa concessionària de la recollida de residus i de neteja viària

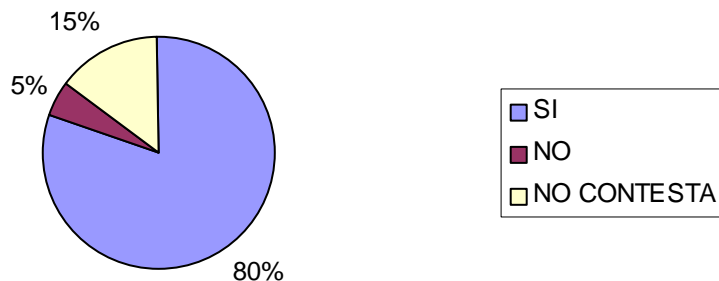




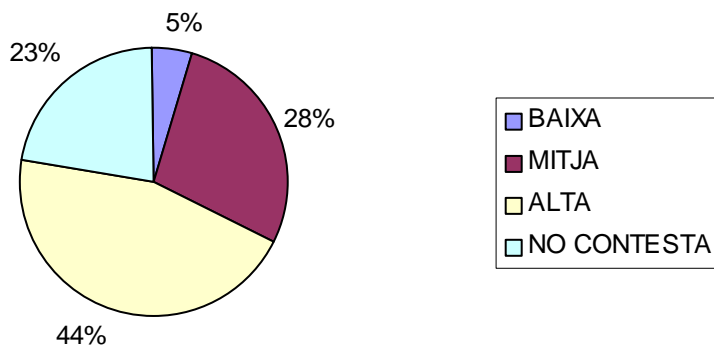




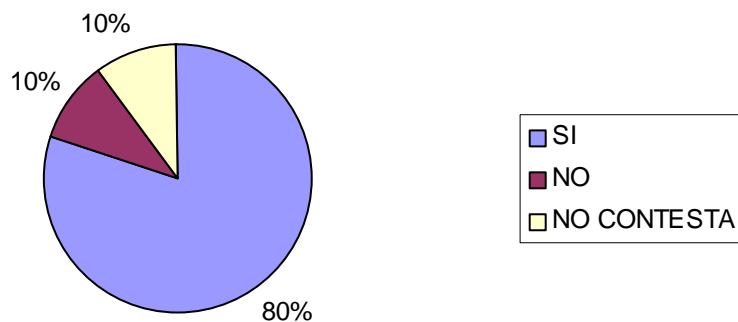
11, Instar a la Conselleria per a la realització de campanyes de neteja als espais naturals

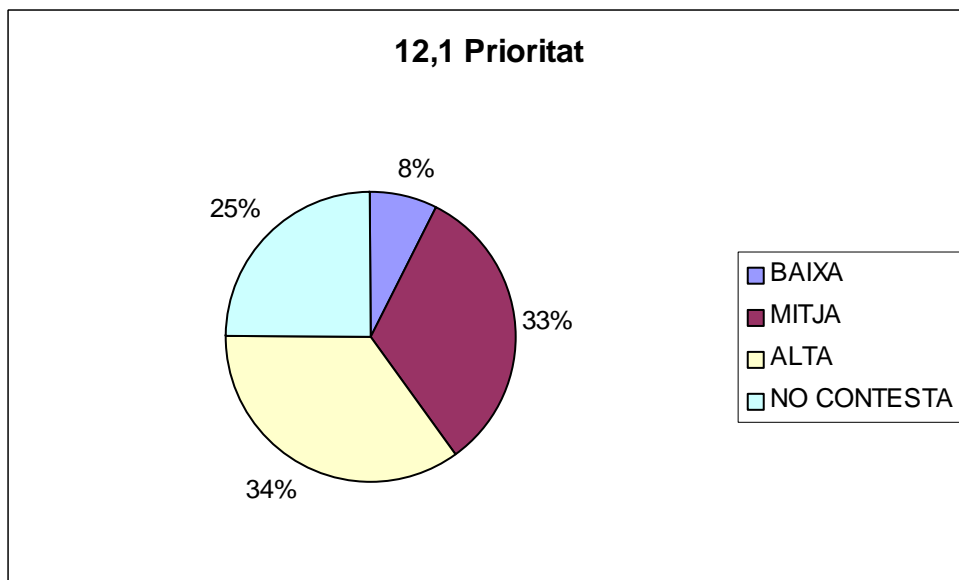


11,1 Prioritat

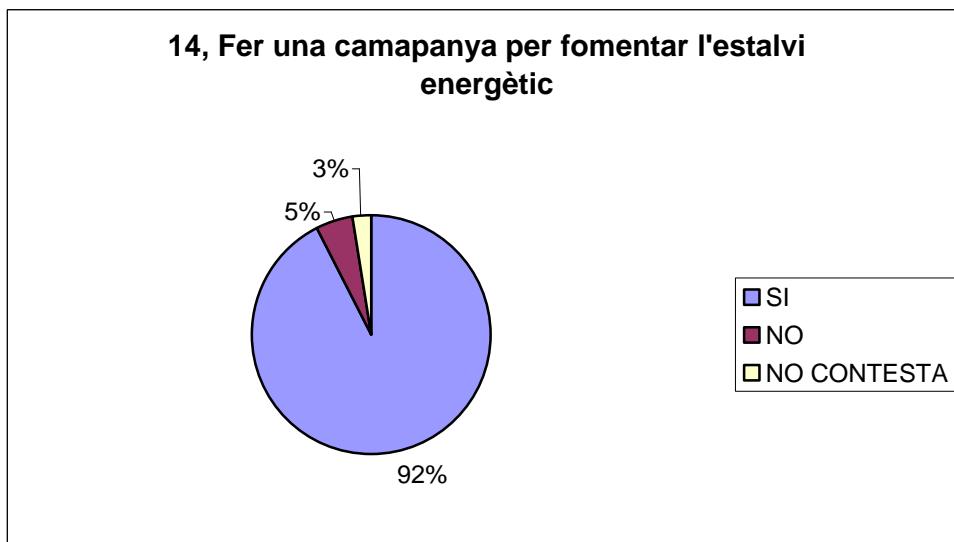
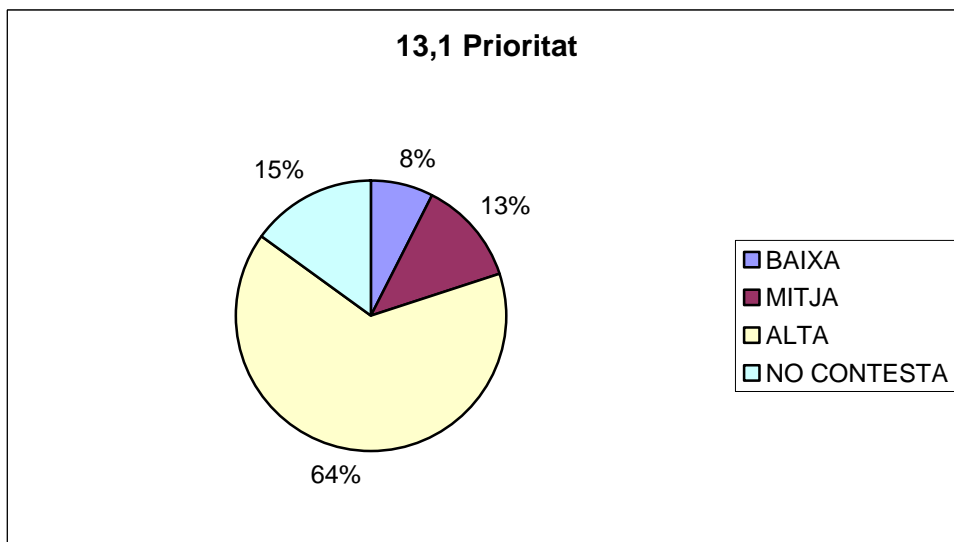
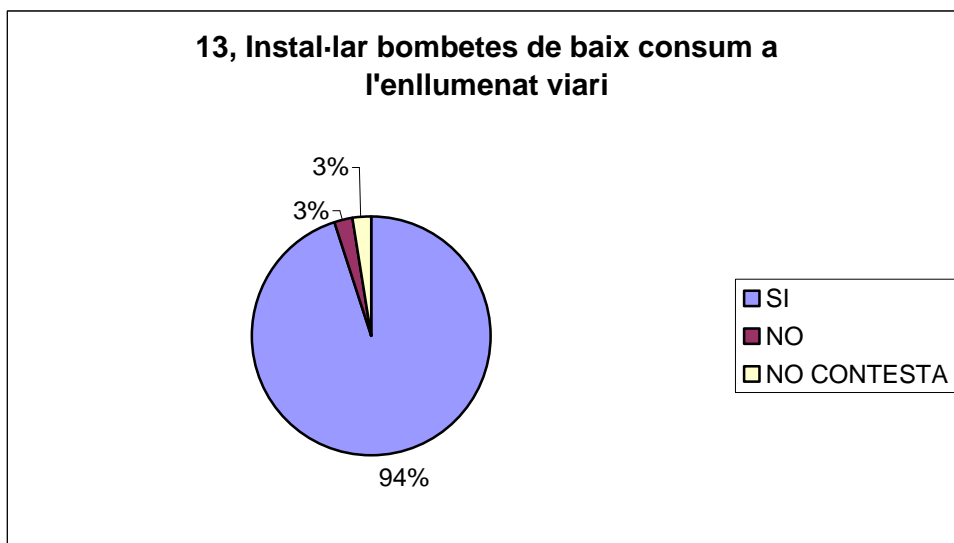


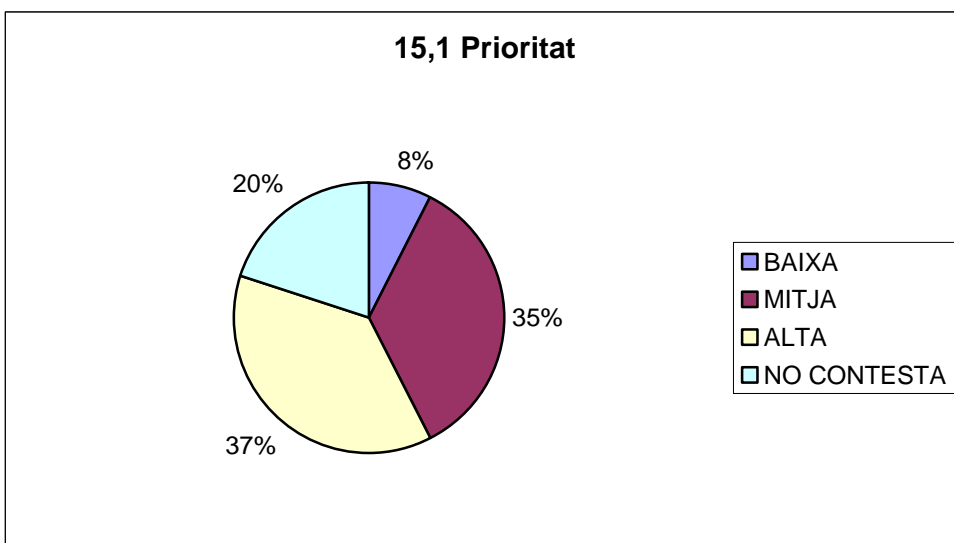
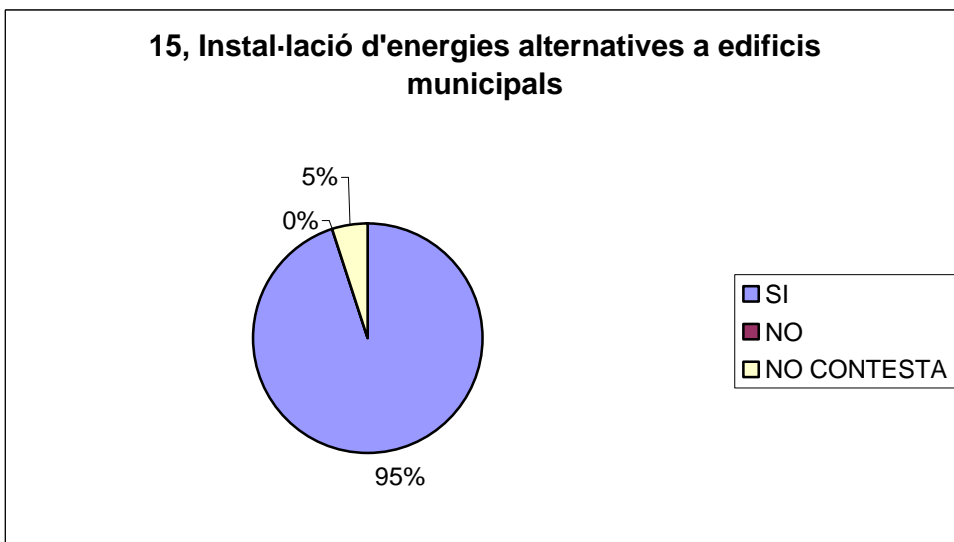
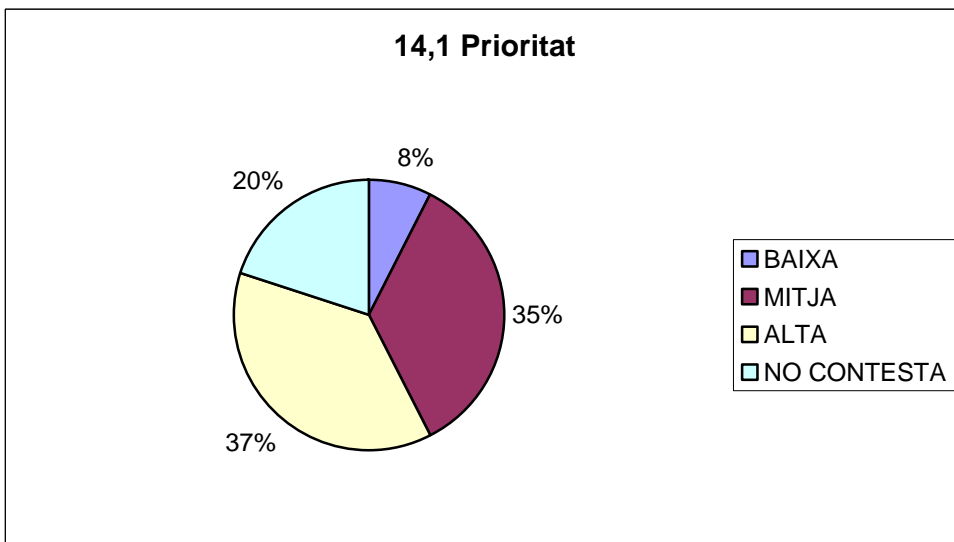
12, Realitzar treballs de neteja dels espais naturals



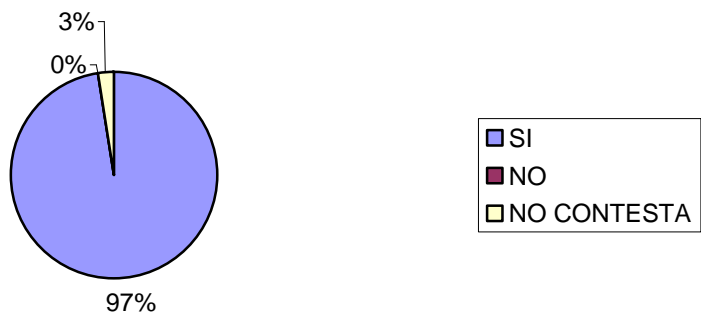


4.2 Energia

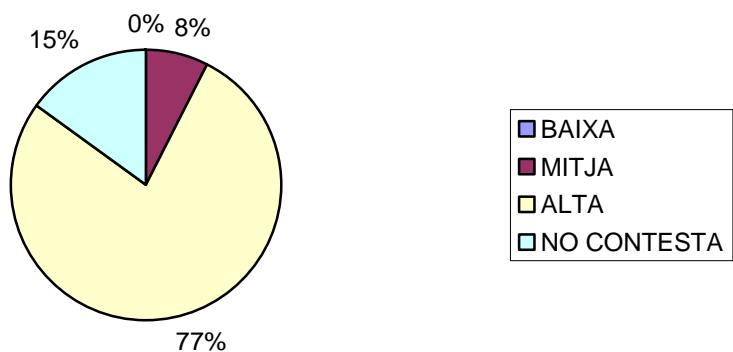




16, Instar al Govern per tal que accelerin el final d'obra del projecte d'augment de potència elèctrica al municipi



16,1 Prioritat

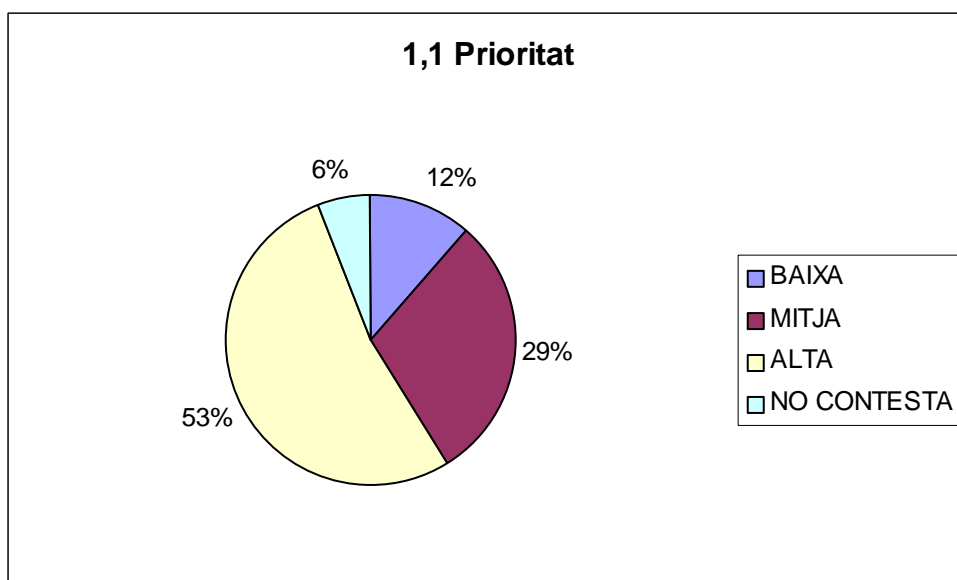
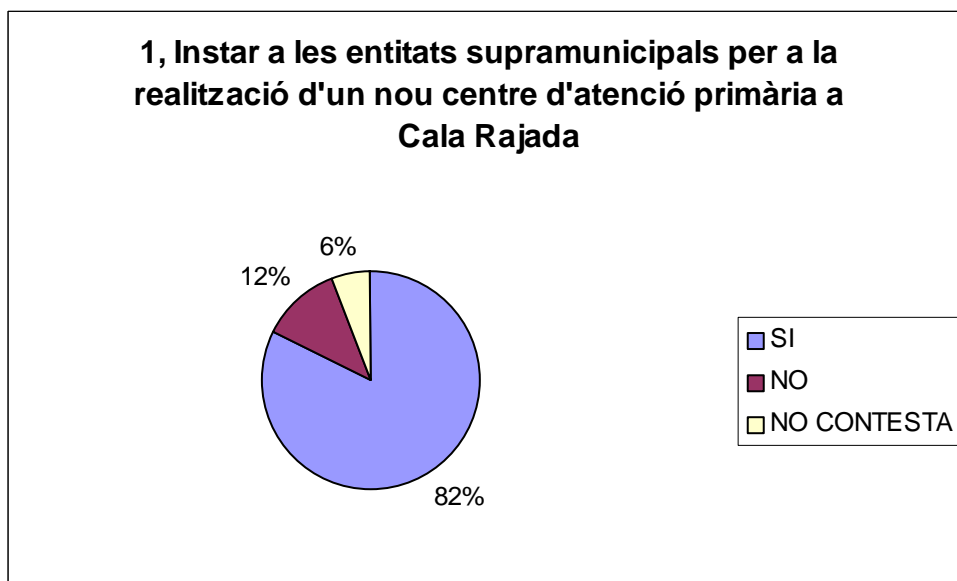


5 Sanitat i Serveis socials

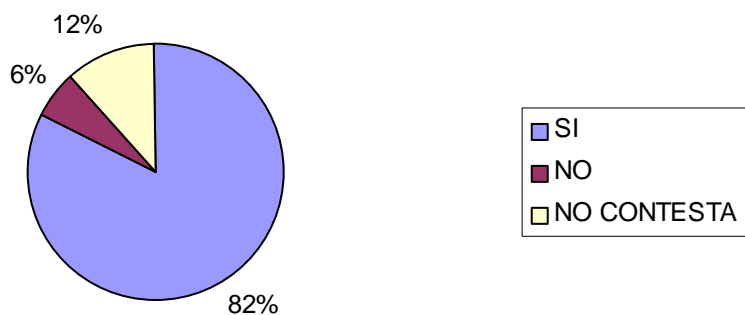
Nombre d'enquestes: 17

Proposa les següents actuacions per esmenar els punts febles detectats? Amb quina prioritat?

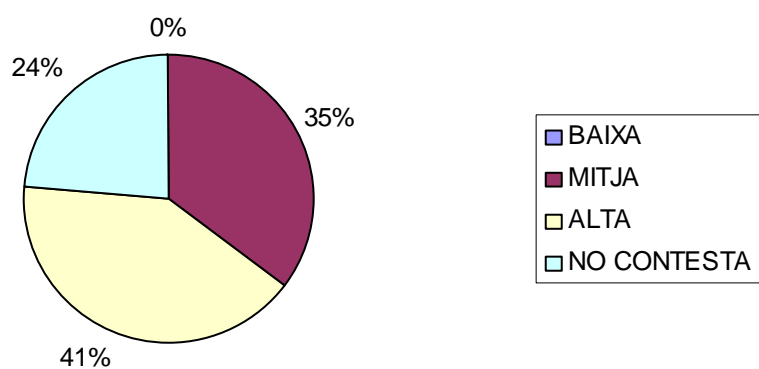
5.1 Sanitat



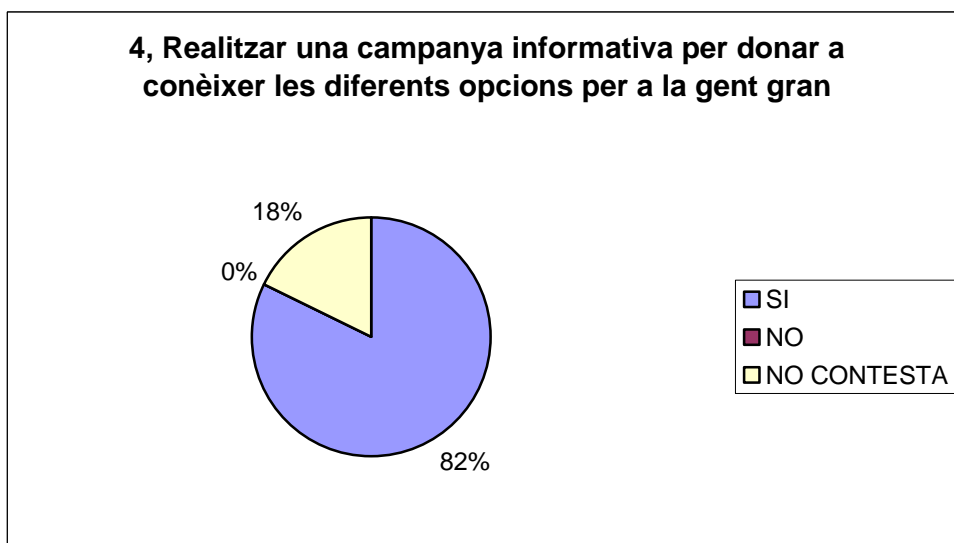
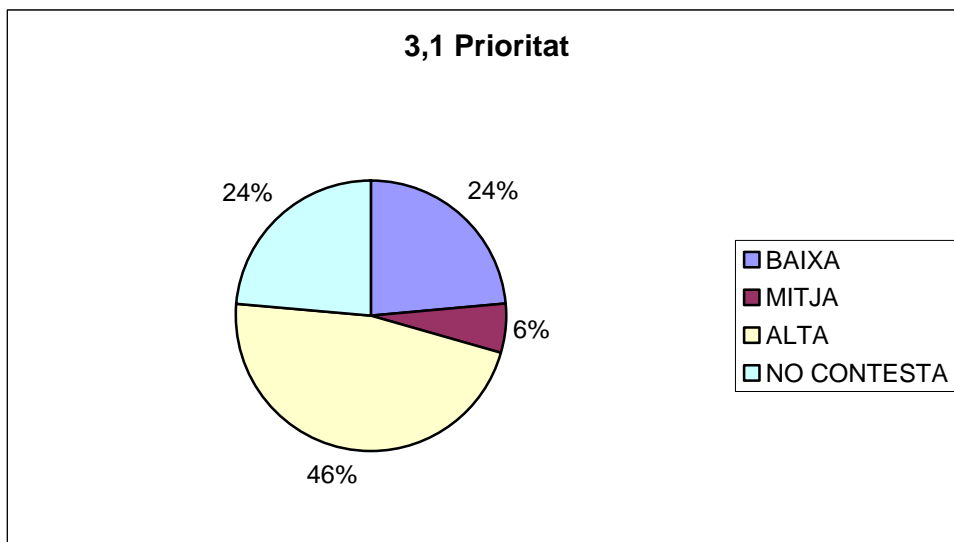
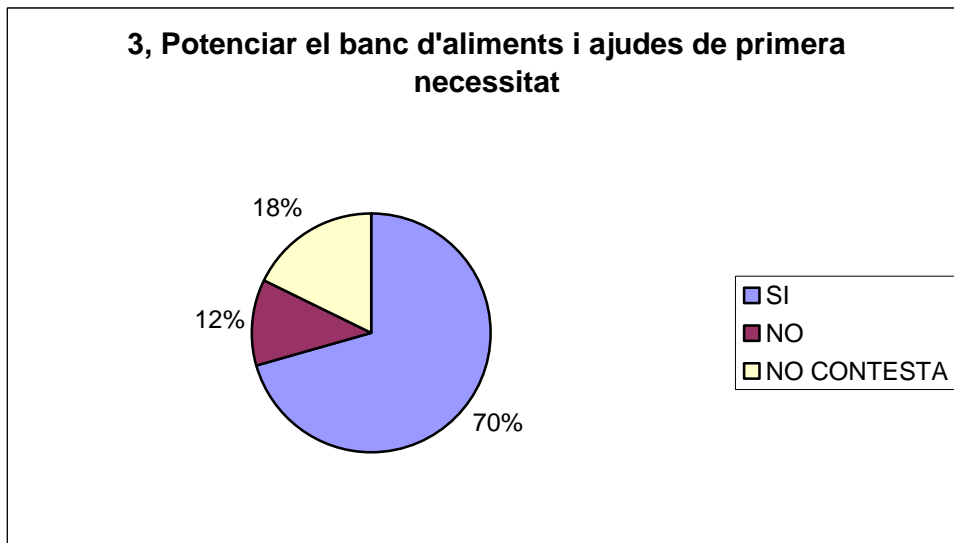
2, Instar a les entitats supramunicipals per a augmentar l'horari de la comare

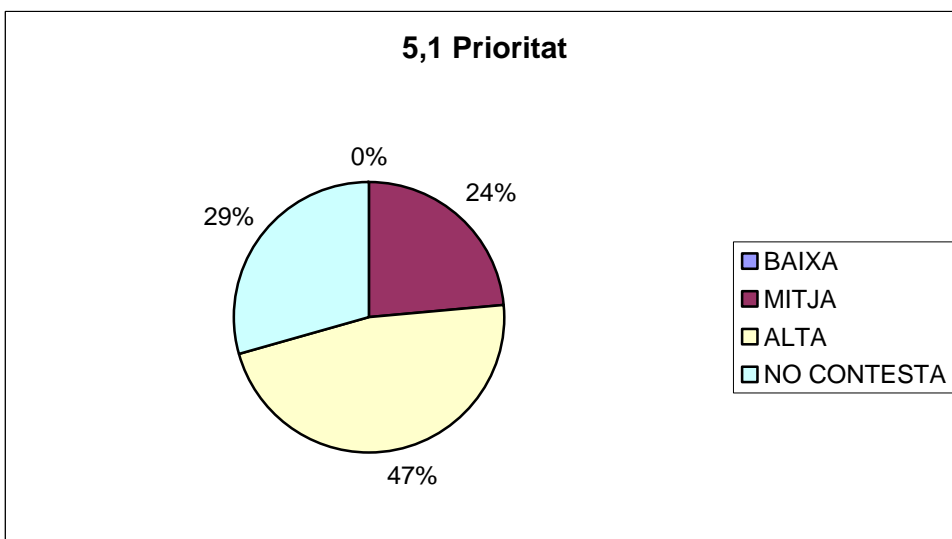
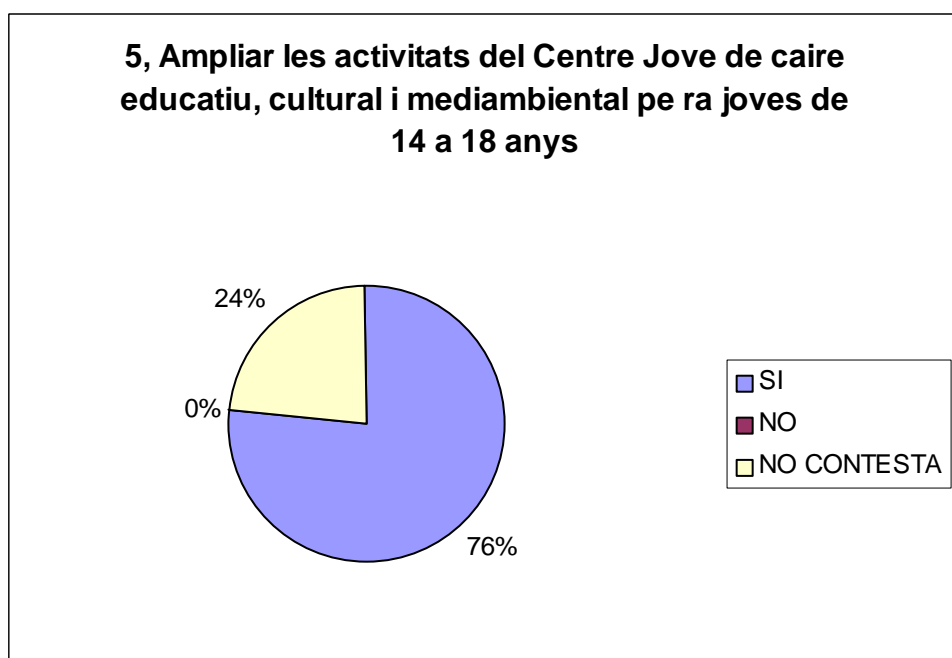
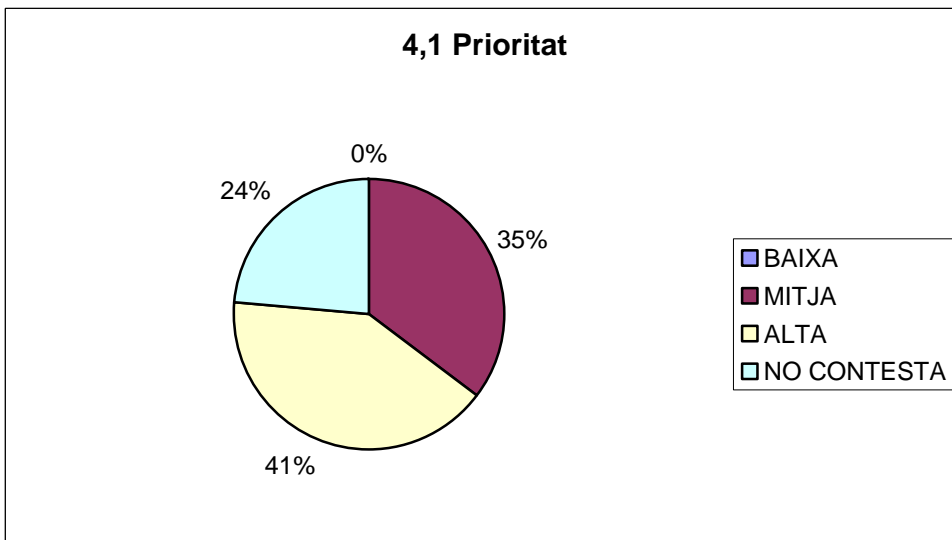


2,1 Prioritat



5.2 Serveis socials



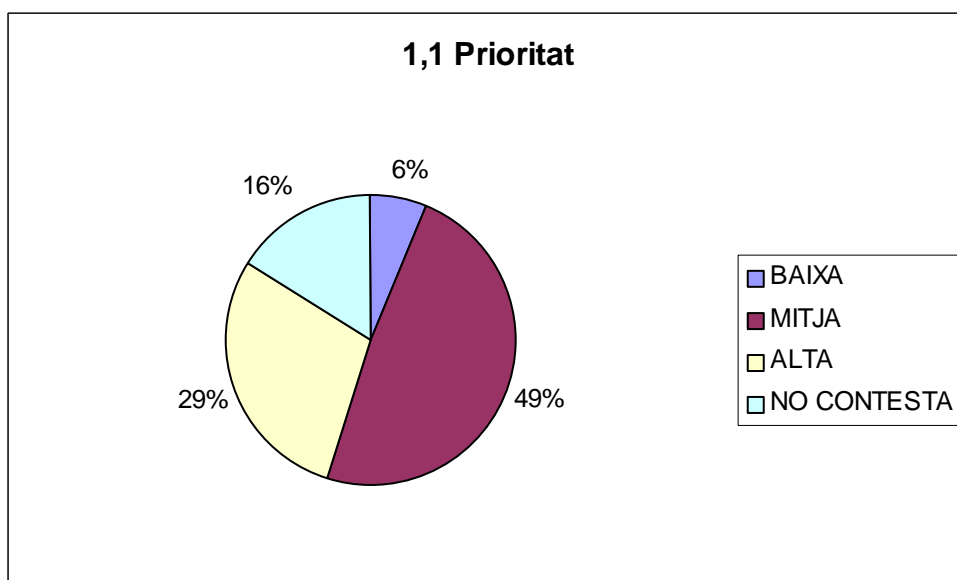
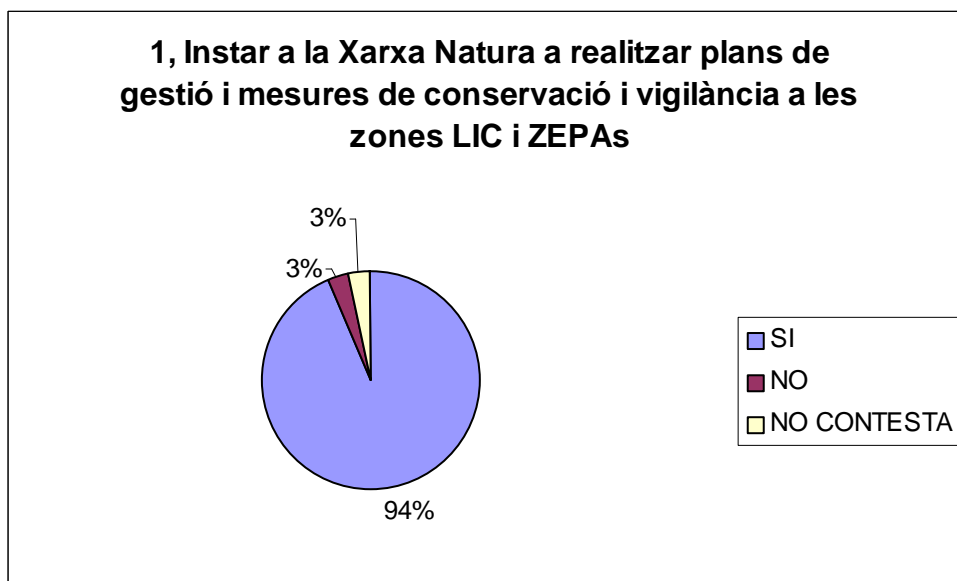


6. Espais naturals i litorals

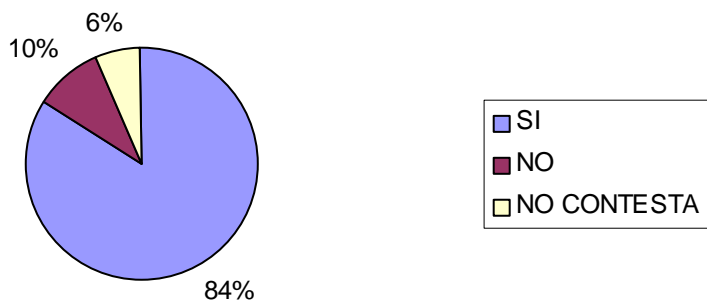
Nombre d'enquestes: 31

Proposa les següents actuacions per esmenar els punts febles detectats? Amb quina prioritat?

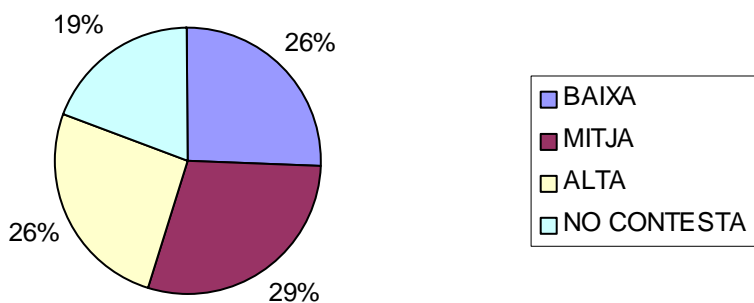
6.1. Espais naturals



2, Organitzar un voluntariat per fer net solars municipals

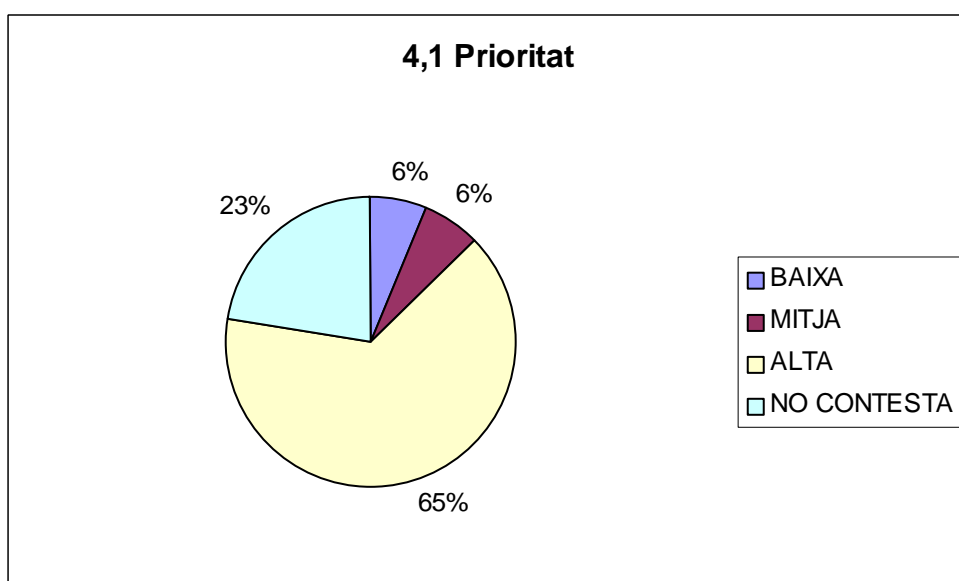
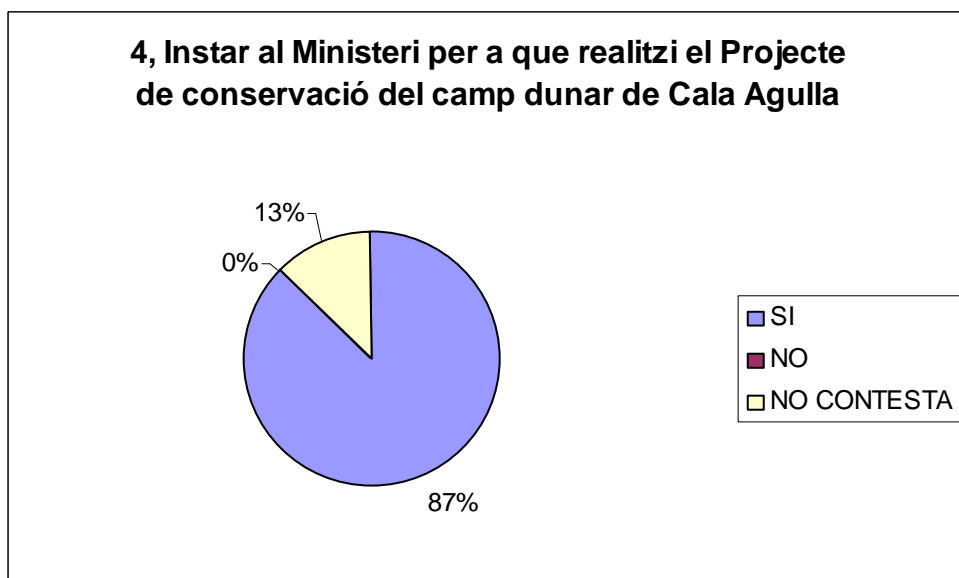
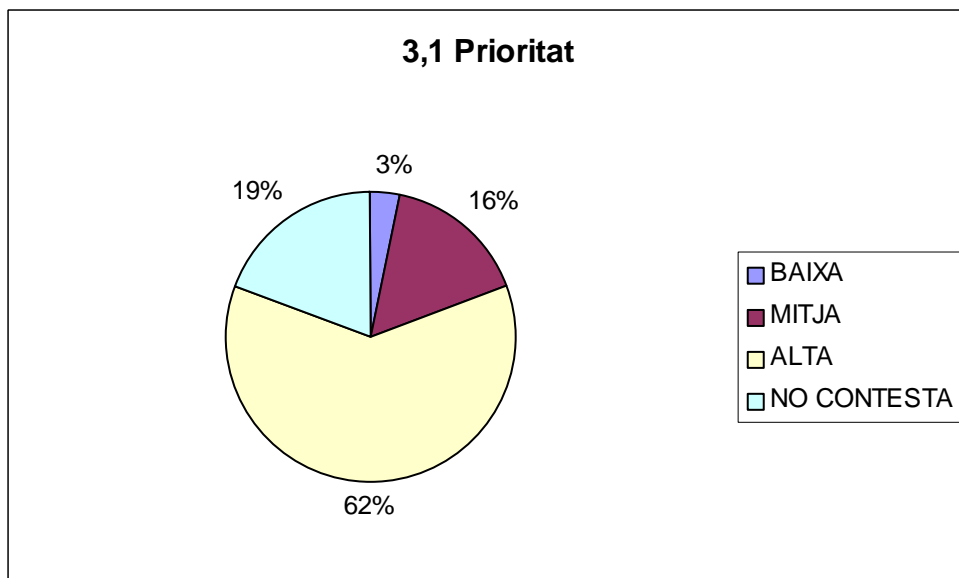


2,1 Prioritat

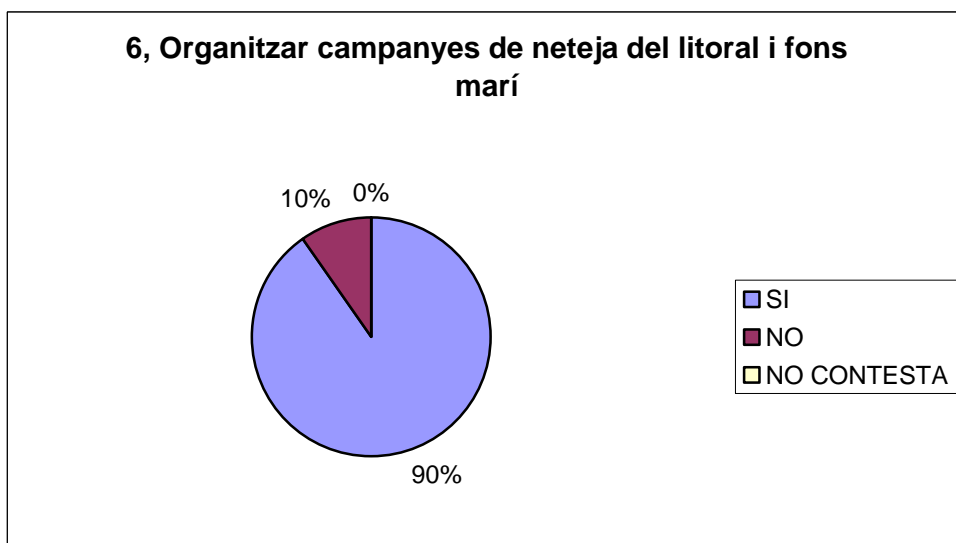
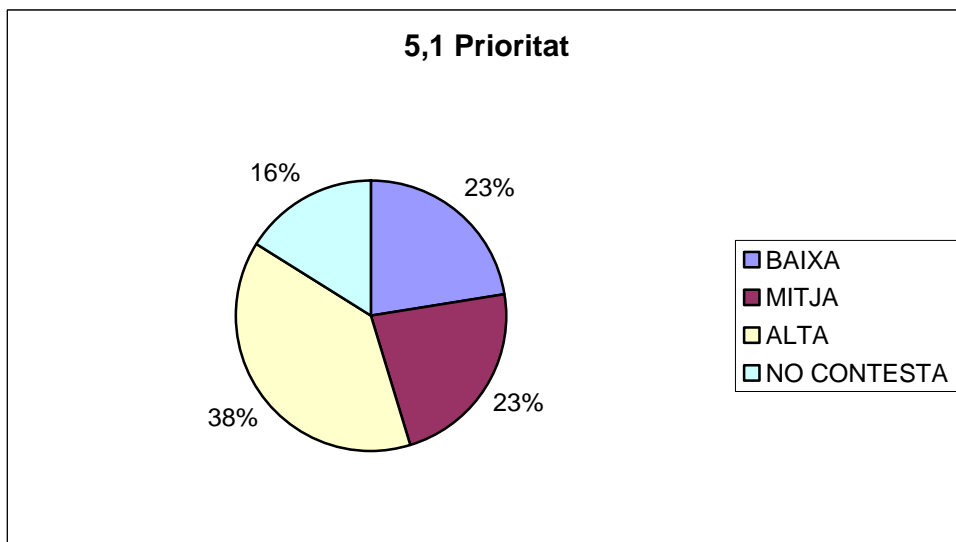
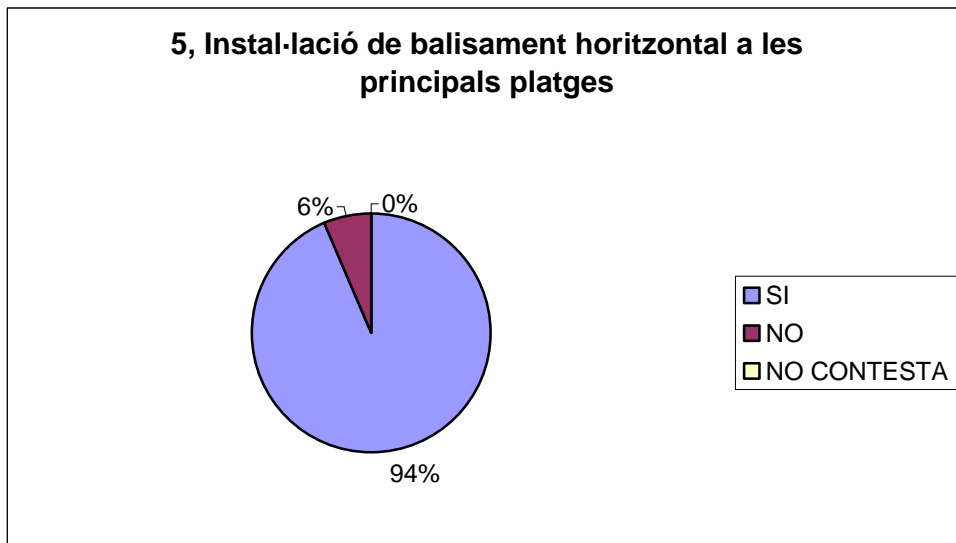


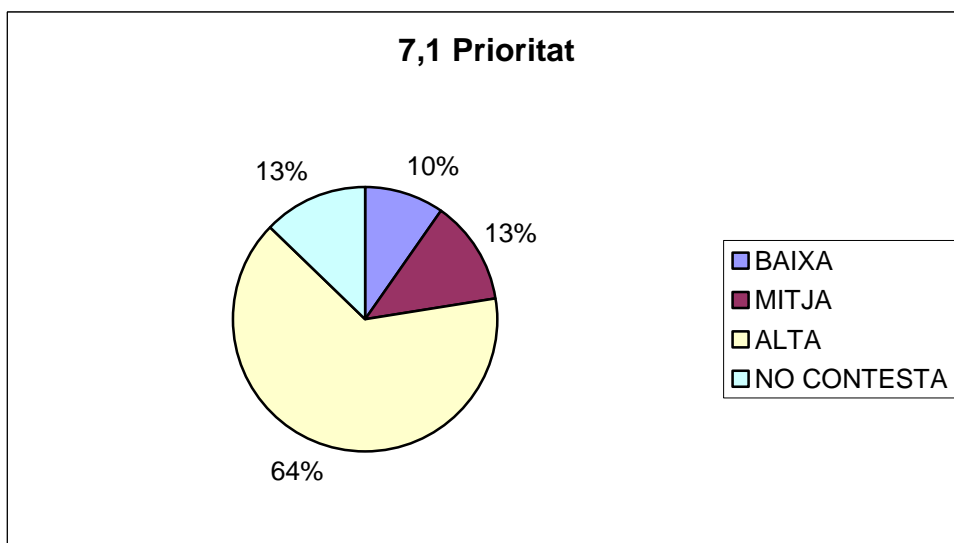
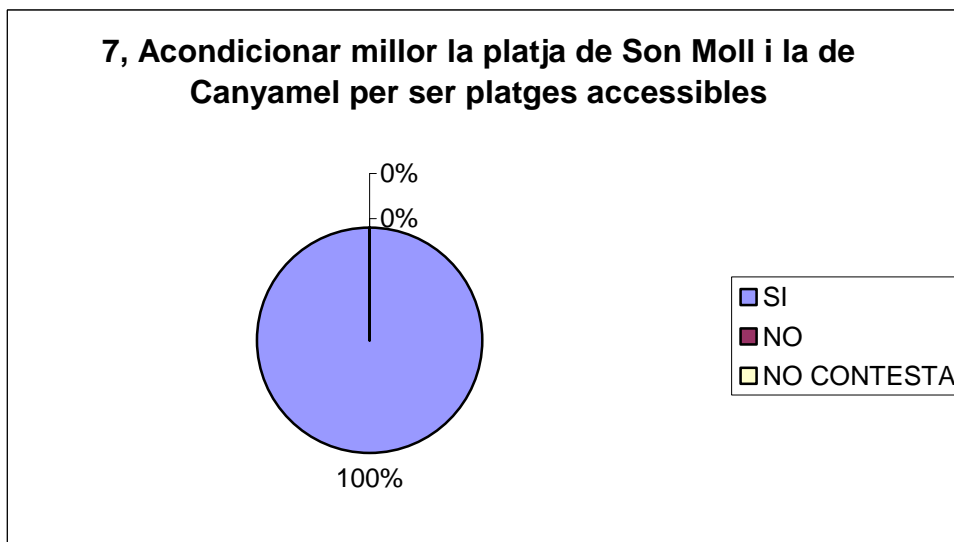
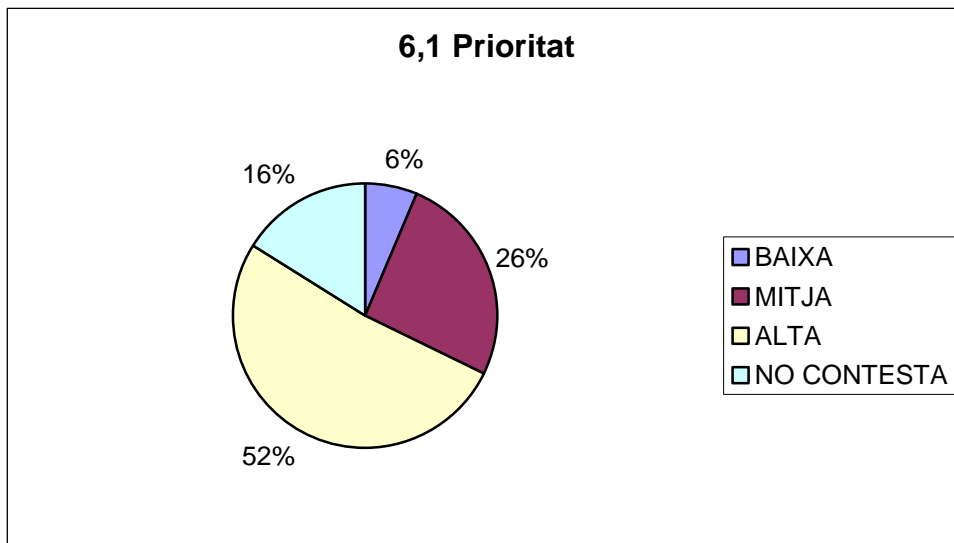
3, Netejar espais naturals, camins...donant ajudes municipals a persones sense treball i sense ajudes

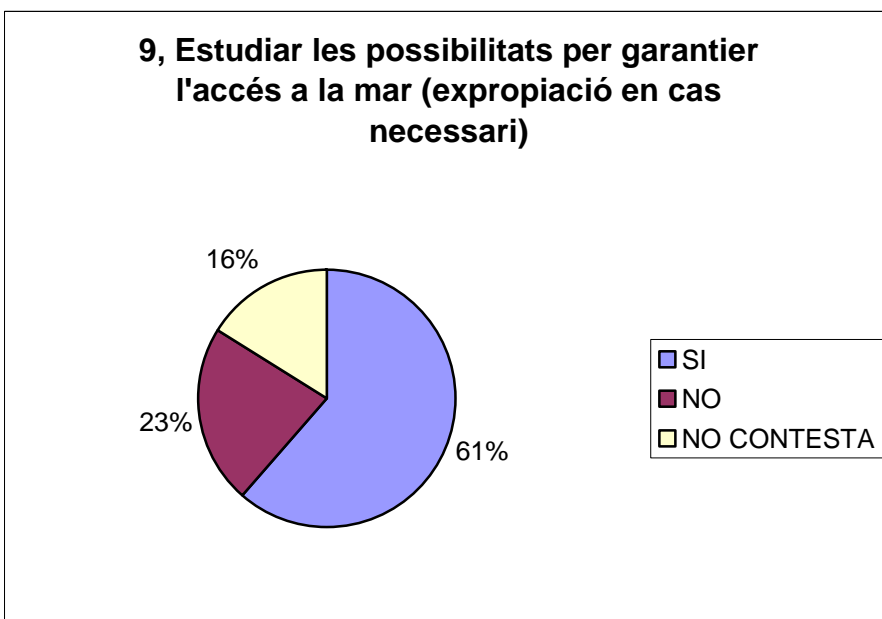
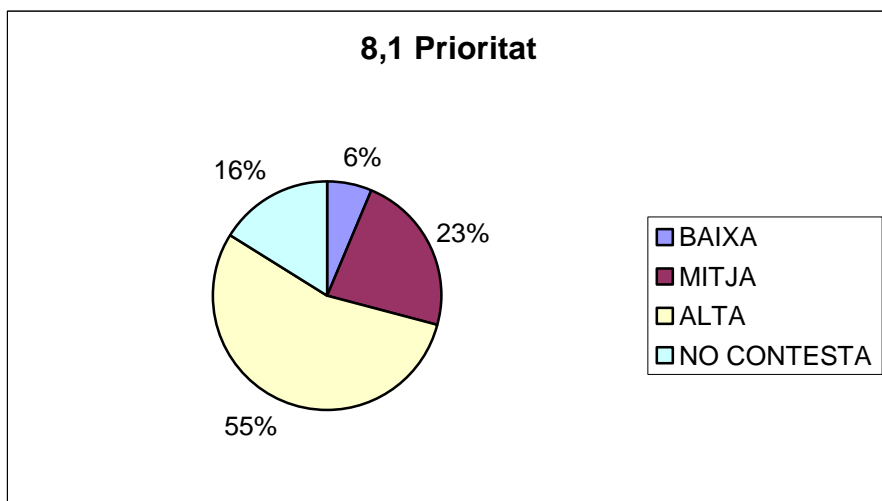
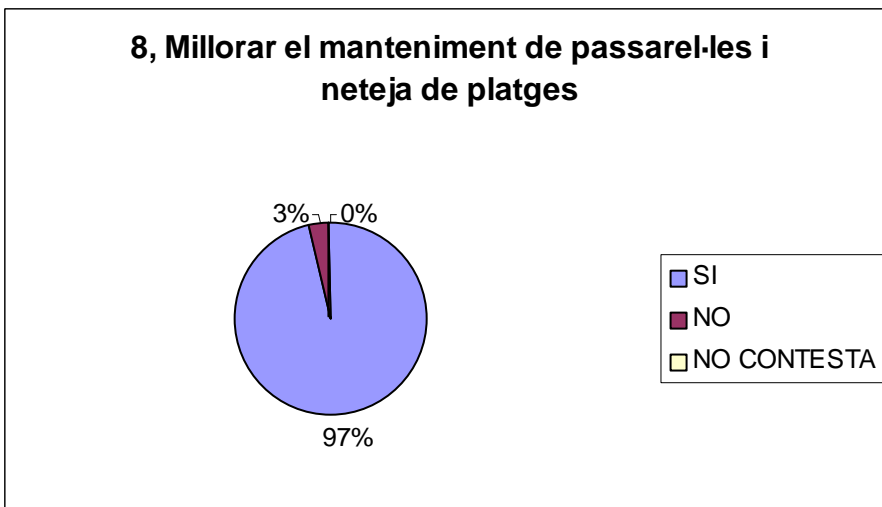


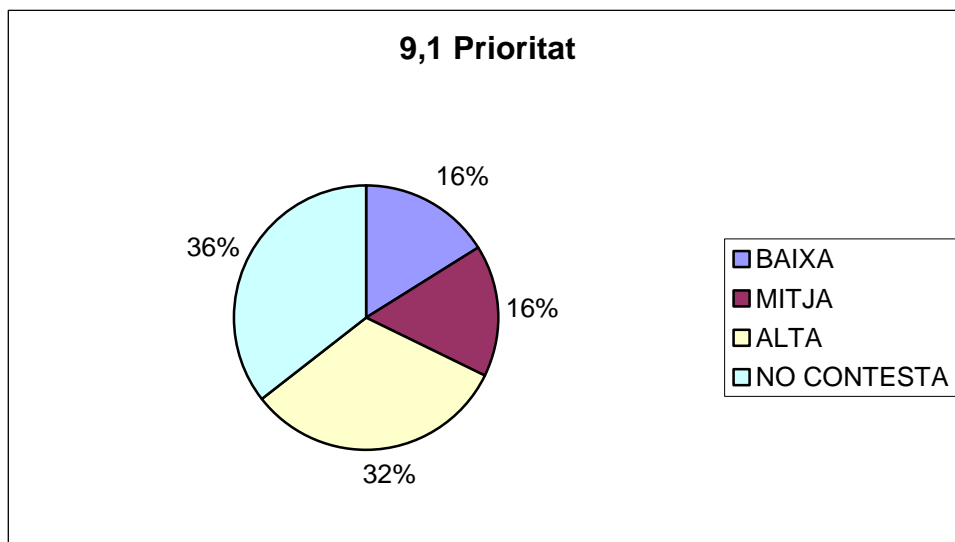


6.2 Litorals







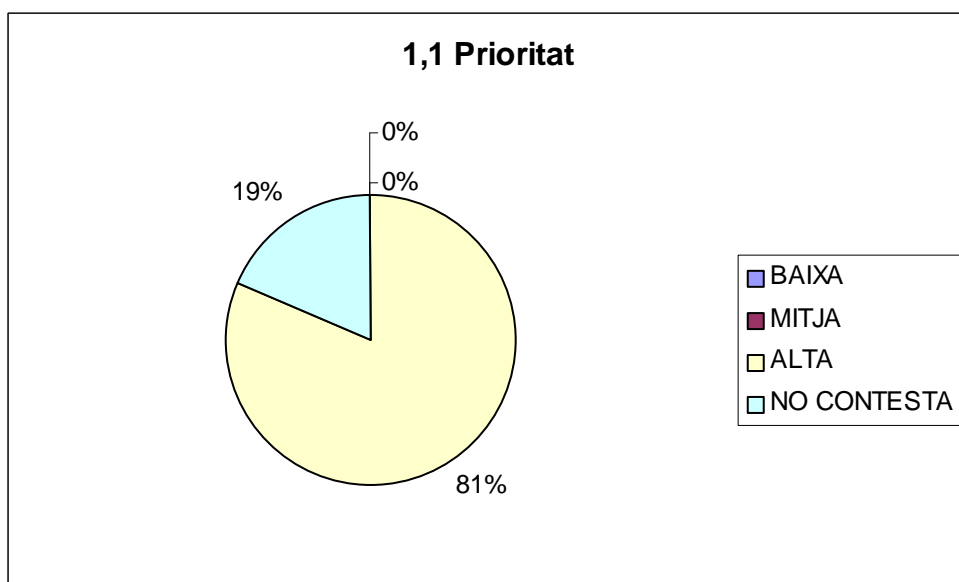
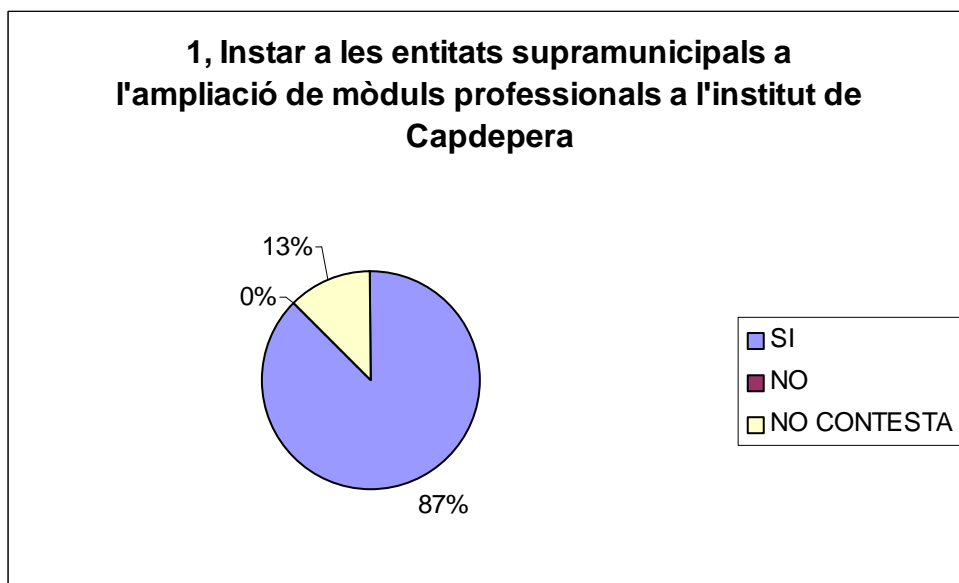


7. Serveis educatius i esportius i serveis culturals

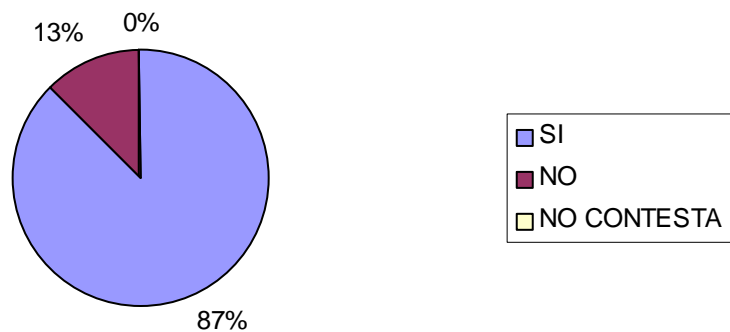
Nombre d'enquestes: 16

Proposa les següents actuacions per esmenar els punts febles detectats? Amb quina prioritat?

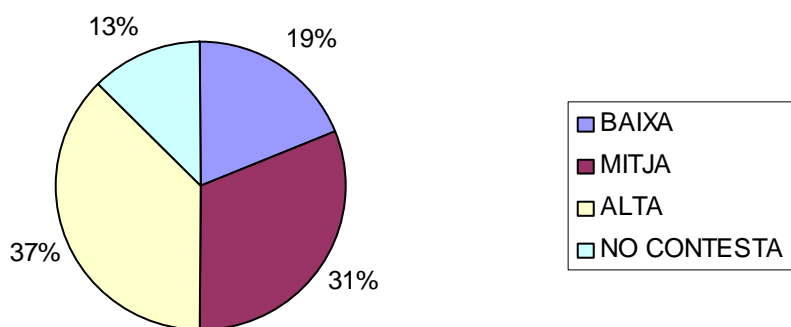
7.1 Serveis educatius i esportius



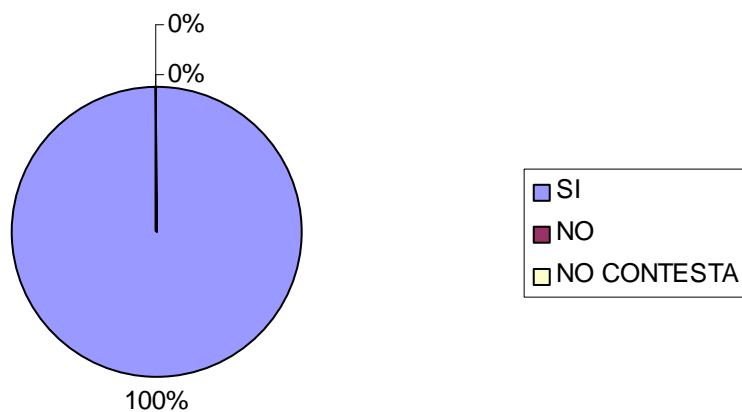
2, Promocionar i realitzar més activitat esportiva a Cala Rajada



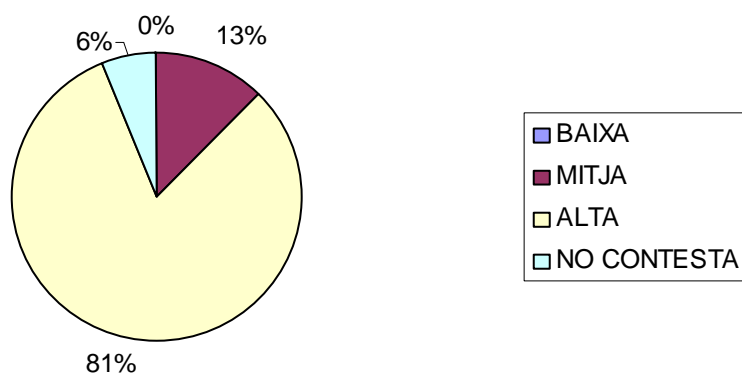
2,1 Prioritat



3, Possar en funcionament la piscina municipal



3,1 Prioritat



7.2 Serveis culturals

