

## 5. Anexo. Plano de medición.

Este informe concluye con el plano anexo donde se detallan los elementos artificiales delimitadores existentes, coordenadas de puntos singulares de los límites y las superficies calculadas. El plano se ha editado en papel a escala 1/1000 para el cliente, y sin él, este informe carece de valor.

Palma de Mallorca, 12 de diciembre de 2014



---

**Fdo.: Antonio Martín López**  
*Arquitecto Técnico*  
*Colegiado nº 1393*  
*COAATM*

Coord. de pto. de límite (UTM-ETRS89)

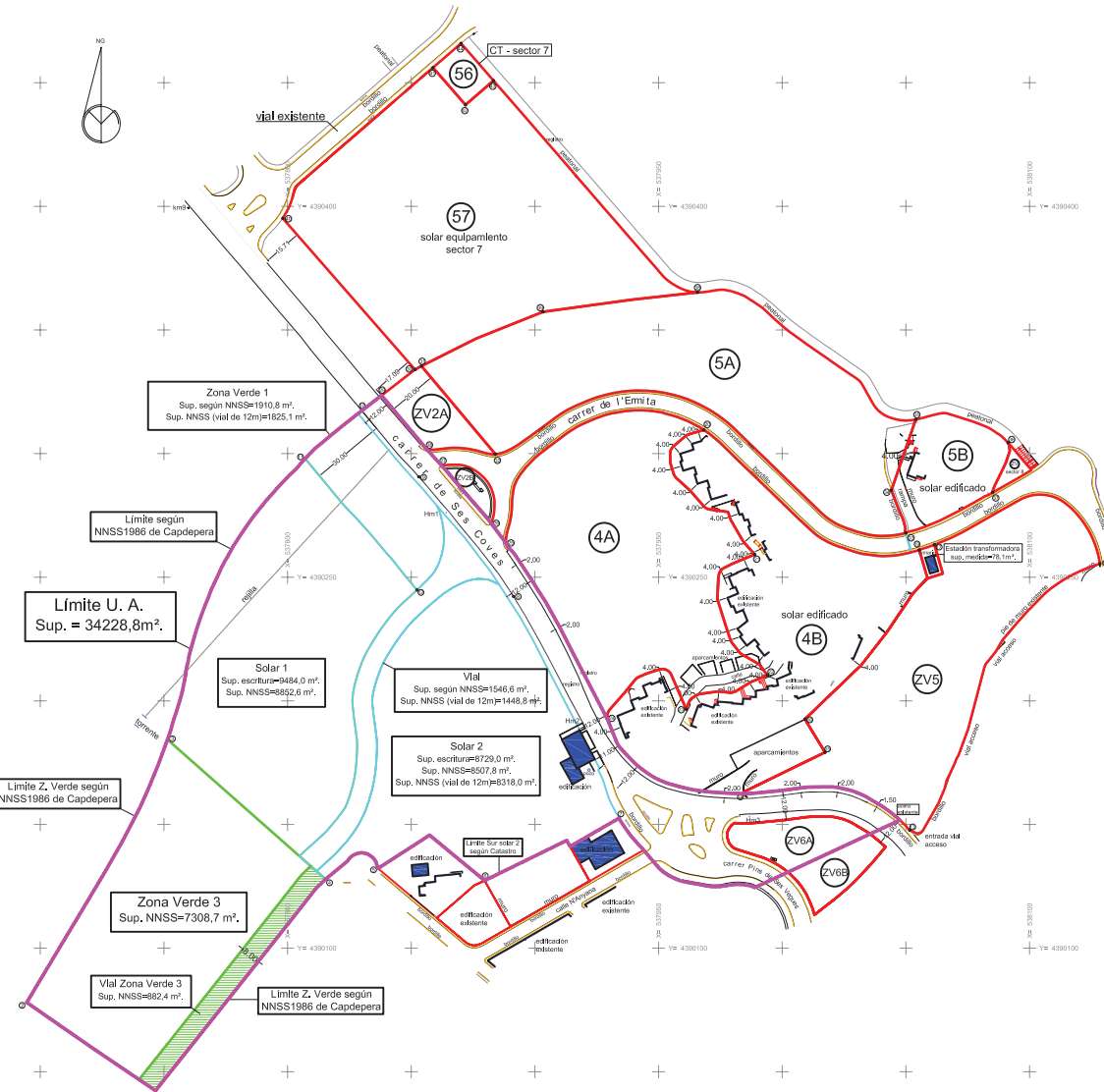
Número	Coord. X	Coord. Y
1	537746,052	4300242,354
2	537504,554	4300078,024
3	537751,444	4300184,351
4	537816,307	4300227,873
5	537836,578	4300132,233
6	537079,689	4300127,305
7	537024,146	4300152,646
8	537891,360	4300242,255
9	537853,247	4300209,648
10	537830,030	4300317,025
11	537907,093	4300297,088
12	537852,249	4300344,857
13	538001,515	4300147,695
14	537984,789	4300162,436
15	538017,316	4300176,190
16	538006,156	4300192,595
17	538001,548	4300203,141
18	538126,460	4300255,440
19	538056,432	4300281,220
20	537866,283	4300309,575
21	537968,876	4300295,209
22	537994,049	4300210,309
23	537861,179	4300186,801
24	537926,189	4300192,820
25	537988,356	4300263,768
26	537862,210	4300271,919
27	537862,432	4300294,976
28	537865,897	4300302,181
29	537817,683	4300323,516
30	537851,527	4300333,383
31	537864,112	4300335,410
32	537864,000	4300299,732
33	538046,948	4300287,891
34	538046,164	4300285,190
35	538003,969	4300313,761
36	538001,279	4300304,443
37	538065,686	4300296,203
38	537965,736	4300385,205
39	537963,289	4300337,344
40	537758,051	4300385,159
41	537858,790	4300406,116
42	537817,528	4300441,028
43	537863,268	4300450,857
44	537870,129	4300465,035

CUADRO DE SUPERFICIES, CON PREVISIÓN DOTACIÓN ACERAS (PLANO N°1)

Sector 7	Sector 8 Este	Sector 8 Oeste	Superficie escritura	Superficie medición (con prev. vial 12m en Sector 8 Oeste)
Solar 56 - CT			300m <sup>2</sup>	300m <sup>2</sup>
Solar 57 Equipamiento			10341m <sup>2</sup>	10341m <sup>2</sup>
Solar 5A			17700m <sup>2</sup>	8907,5m <sup>2</sup>
Solar 4A				7891,2m <sup>2</sup>
Vial existente c/ de l'Ermita				2172,5m <sup>2</sup>
Zona verde 2A				733,6m <sup>2</sup>
Zona verde 2B				212,2m <sup>2</sup>
Solar 4B			9330m <sup>2</sup>	7921,8m <sup>2</sup>
Solar 5B				1529,3m <sup>2</sup>
Zona verde 5			6702m <sup>2</sup>	6836,3m <sup>2</sup>
	Zona verde 1			1825,1m <sup>2</sup>
	Solar 1		9484,0m <sup>2</sup>	8852,6m <sup>2</sup>
	Vial (sin ejecutar)			1448,8m <sup>2</sup>
	Solar 2		8729,0m <sup>2</sup>	8318,0m <sup>2</sup>
	Zona verde 3			7308,7m <sup>2</sup>
	Vial Zona verde 3			882,4m <sup>2</sup>
	Zona verde 6A (U. A.)			778,2m <sup>2</sup>
	Zona verde 6B			545,4m <sup>2</sup>
	Ctra. SesCoves (asfalto)			2352,2m <sup>2</sup>
	Ctra. SesCoves Reserva vial Oeste derecha (cedido TWB)			119,6m <sup>2</sup>
	Ctra. SesCoves Reserva vial Oeste derecha (cedido N'Anyana)			339,5m <sup>2</sup>
	Ctra. SesCoves reserva vial Oeste Izquierda			589,5m <sup>2</sup>
	c/, Plns de Ses Vegues			1414,2m <sup>2</sup>

\*Sup. de escritura según cuadro de prodotación de servicios de plano parcelario del sector 8 zona Este

\*Sup. según escritura



Zona Verde 1  
Sup. según NNSS=1910,8 m<sup>2</sup>.  
Sup. NNSS (vial de 12m)=1825,1 m<sup>2</sup>.

Límite U. A.  
Sup. = 34228,8m<sup>2</sup>.

Solar 1  
Sup. escritura=9484,0 m<sup>2</sup>.  
Sup. NNSS=8852,6 m<sup>2</sup>.

Vial  
Sup. según NNSS=1546,6 m<sup>2</sup>.  
Sup. NNSS (vial de 12m)=1448,8 m<sup>2</sup>.

Solar 2  
Sup. escritura=8729,0 m<sup>2</sup>.  
Sup. NNSS=8318,0 m<sup>2</sup>.  
Sup. NNSS (vial de 12m)=8318,0 m<sup>2</sup>.

Límite Z. Verde según NNSS1986 de Capdepera

Zona Verde 3  
Sup. NNSS=7308,7 m<sup>2</sup>.

Vial Zona Verde 3  
Sup. NNSS=882,4 m<sup>2</sup>.

Límite Z. Verde según NNSS1986 de Capdepera

LÍMITES GRAFIADOS

- Delimitación de la U. A., a efectos simplemente económicos de la zona Oeste del Sector 8 de las NNSS de Capdepera
- Límites de solares según NNSS
- Límites de solares según NNSS con previsión de vial de 12m en c/, Ses Coves
- Límites de solares

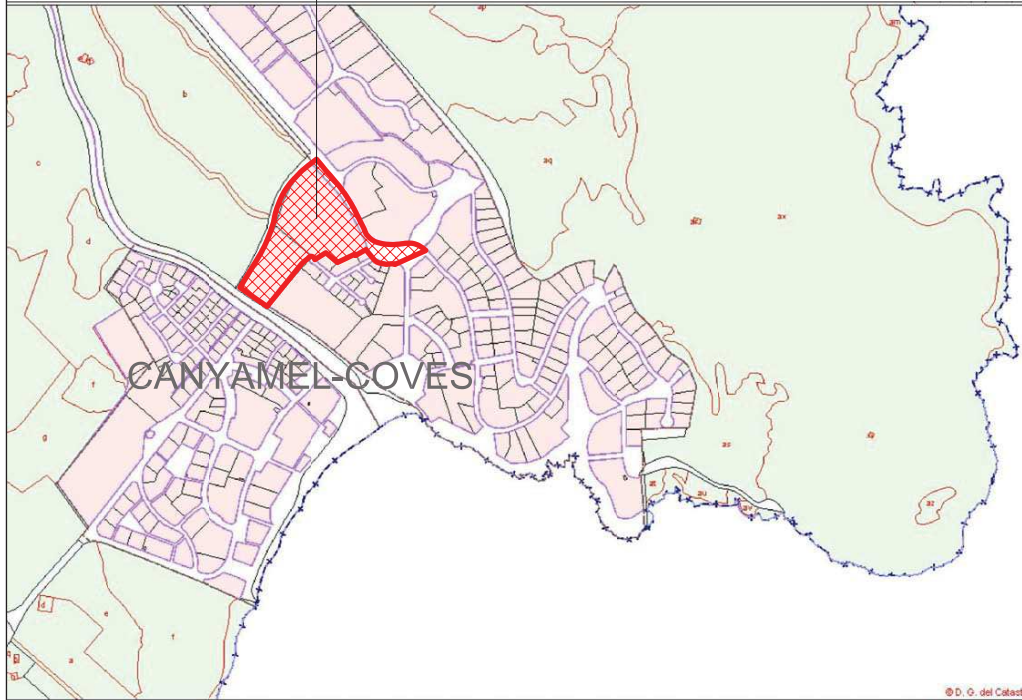
**PROYECTO DE DELIMITACIÓN  
DE LA UNIDAD DE ACTUACIÓN  
A EFECTOS SIMPLEMENTE ECONÓMICOS  
DENOMINADA ZONA OESTE DEL SECTOR 8  
DE LAS NNSS DE CAPDEPERA**

**PLANOS**

## **ÍNDICE DE PLANOS**

1. SITUACIÓN GENERAL Y DETALLADA.
2. PARTE PLANO 19.9 DE LAS NNSS DE CAPDEPERA EN DONDE FIGURA LA ZONA OESTE DEL SECTOR 8.
3. SECTOR N°8 DE LAS NNSS DE CAPDEPERA: DIVISIÓN EN ZONAS.
4. DELIMITACIÓN DE LA UNIDAD DE ACTUACIÓN ZONA OESTE DEL SECTOR 8 DE LAS NORMAS SUBSIDIARIAS DE CAPDEPERA.

SECTOR N°8 NNSS  
ZONA OESTE



# TAYLOR WIMPEY DE ESPAÑA, SAU

PROYECTO DE DELIMITACIÓN DE LA UNIDAD DE ACTUACIÓN  
A EFECTOS SIMPLEMENTE ECONÓMICOS DENOMINADA  
ZONA OESTE DEL SECTOR 8 DE LAS NNSS DE CAPDEPERA

FECHA: 01/2015

EXPTE: 872

Nº PLANO:

1

TÍTULO DEL PLANO:

SITUACIÓN GENERAL Y DETALLADA

ESCALA:

1/10.000  
1/500.000

Firmado digitalmente por Miguel Pascual Amorós  
Nombre de apodo: Miguel Pascual Amorós  
DN: CN = Miguel Pascual Amorós, OU = Colegiado nº 125, O = Ingeniero Industrial, C = España  
Fecha: 2015.01.12 11:02:42 +01'00'

Miguel PASCUAL AMORÓS,  
Ingeniero Industrial,  
Nº Colegiado: 125.



GEMA, GESTION Y ESTUDIOS DEL MEDIO AMBIENTE S.A.

C/Angel Guimerà, nº37, 3º · 07004-PALMA DE MALLORCA · Tel: 619,10,33,87





ILLA DE MALLORCA  
 normas subsidiarias planeamiento  
 termino municipal CAPDEPERA  
 fase ordenacion  
 escala plano 1:2000  
 USOS pormenorizados 19.9 numero  
 Aprobado definitivamente por la Junta Municipal de Mallorca en la Comisión Provincial de Urbanismo de Baleares en sesión de día 1 de Marzo de 1996 (incluido corrección de prescripciones)  
 autor redactor PLATJA CANYINEL  
 de la fuente arquitecto  
 rabassa arquitecto  
 mir abogado  
 notario economista  
 ingeniero ing. industrial  
 en consulta p. agrícola

**TAYLOR WIMPEY DE ESPAÑA, SAU**

PROYECTO DE DELIMITACIÓN DE LA UNIDAD DE ACTUACIÓN  
 A EFECTOS SIMPLEMENTE ECONÓMICOS DENOMINADA  
 ZONA OESTE DEL SECTOR 8 DE LAS NNSS DE CAPDEPERA

Nº PLANO:	TÍTULO DEL PLANO:	FECHA:	01/2015
2	PARTE PLANO 19.9 DE LAS NNSS DE CAPDEPERA EN DONDE FIGURA LA ZONA OESTE DEL SECTOR 8	EXFTE:	872
		ESCALA:	1/2000

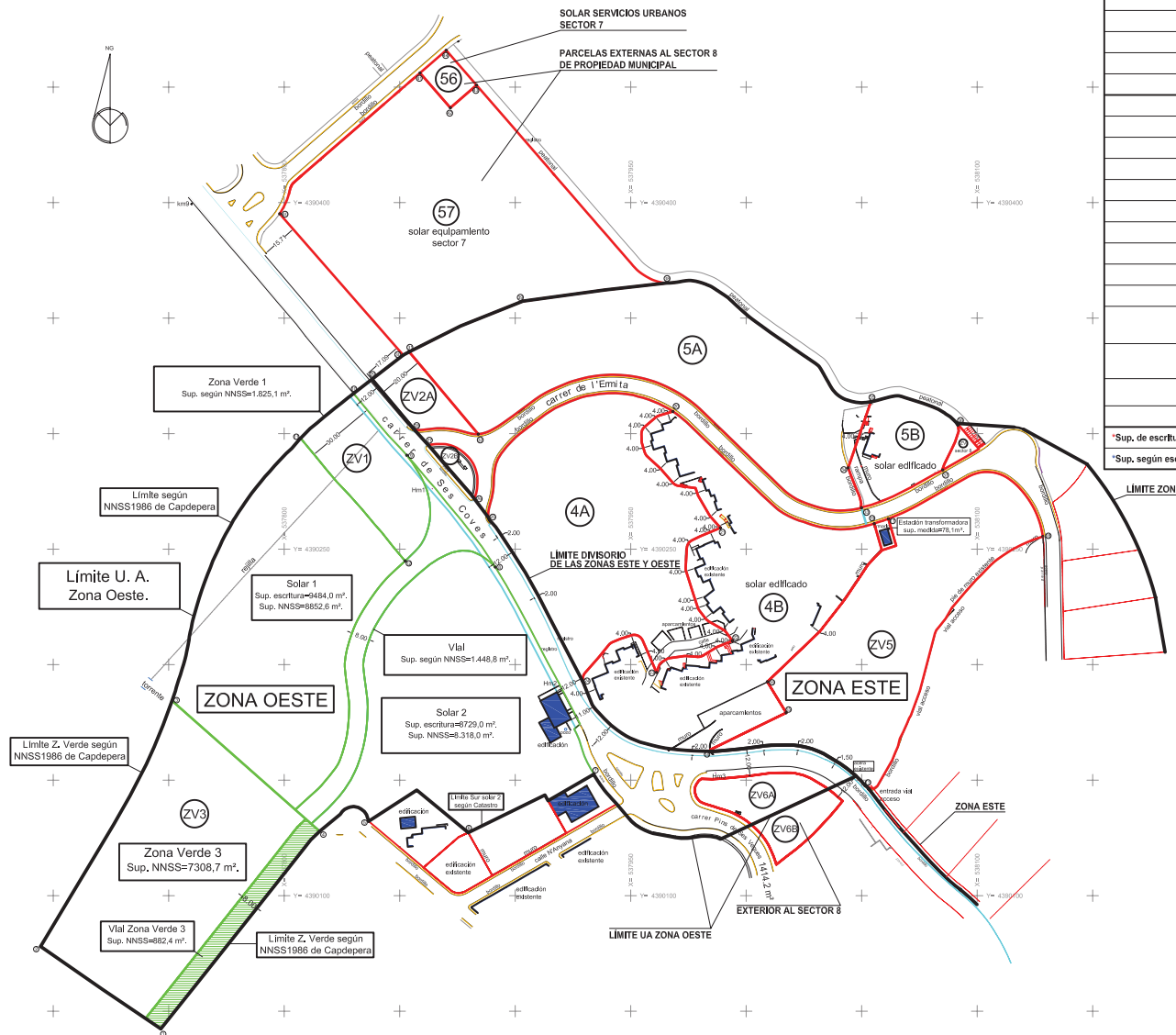
Miguel PASCUAL AMORÓS  
 Ingeniero Industrial  
 Nº Colegiado: 125


**GEMA, GESTIÓN Y ESTUDIOS DEL MEDIO AMBIENTE S.A.**  
 C/Ángel Guimerà, nº37, 3º • 07004-PALMA DE MALLORCA • Tel: 619,10,33,87

CUADRO DE SUPERFICIES, CON PREVISIÓN DOTACIÓN ACERAS (PLANO Nº1)				
Sector 7	Sector 8 Este	Sector 8 Oeste	Superficie escritura	Superficie medición (con prev. vial 12m en Sector 8 Oeste)
Solar 56 - CT			300m <sup>2</sup>	300m <sup>2</sup>
Solar 57 Equipamiento			10341m <sup>2</sup>	10341m <sup>2</sup>
	Solar 5A			8907,5m <sup>2</sup>
	Solar 4A		17700m <sup>2</sup>	7891,2m <sup>2</sup>
	Vial existente c/te l'Emilia			2172,5m <sup>2</sup>
	Zona verde 2A			733,6m <sup>2</sup>
	Zona verde 2B			212,2m <sup>2</sup>
	Solar 4B		9330m <sup>2</sup>	7921,8m <sup>2</sup>
	Solar 5B			1529,3m <sup>2</sup>
	Zona verde 5		6702m <sup>2</sup>	6836,3m <sup>2</sup>
	Zona verde 1			1825,1m <sup>2</sup>
	Solar 1		9484,0m <sup>2</sup>	8852,8m <sup>2</sup>
	Vial (sin ejecutar)			1448,8m <sup>2</sup>
	Solar 2		8729,0m <sup>2</sup>	8318,0m <sup>2</sup>
	Zona verde 3			7308,7m <sup>2</sup>
	Vial Zona Verde 3			882,4m <sup>2</sup>
	Zona verde 6A (U. A.)			778,2m <sup>2</sup>
	Zona verde 6B			545,4m <sup>2</sup>
	Ctra. SesCoves (asfalto)			2352,2m <sup>2</sup>
	Ctra. SesCoves Reserva vial Oeste derecha (cedido TWB)			119,6m <sup>2</sup>
	Ctra. SesCoves Reserva vial Oeste derecha (cedido N'Anyana)			339,5m <sup>2</sup>
	Ctra. SesCoves reserva vial Oeste izquierda			589,5m <sup>2</sup>
	c/. Pins de Ses Vegues			1414,2m <sup>2</sup>

\*Sup. de escritura según cuadro de prodatación de servicios de plano parcelario del sector 8 zona Este

\*Sup. según escritura



**LÍMITES GRAFIADOS**

- Zonificación según NNSS de la Zona Oeste
- Linderos de solares
- Límites de las Zonas Este y Oeste del Sector 8

División en zonas grafiada sobre plano realizado por el Arquitecto Técnico y topógrafo D. Antonio Martín López que se adjunta en el Anexo

**TAYLOR WIMPEY DE ESPAÑA, SAU**

PROYECTO DE DELIMITACIÓN DE LA UNIDAD DE ACTUACIÓN A EFECTOS SIMPLEMENTE ECONÓMICOS DENOMINADA ZONA OESTE DEL SECTOR 8 DE LAS NNSS DE CAPDEPERA

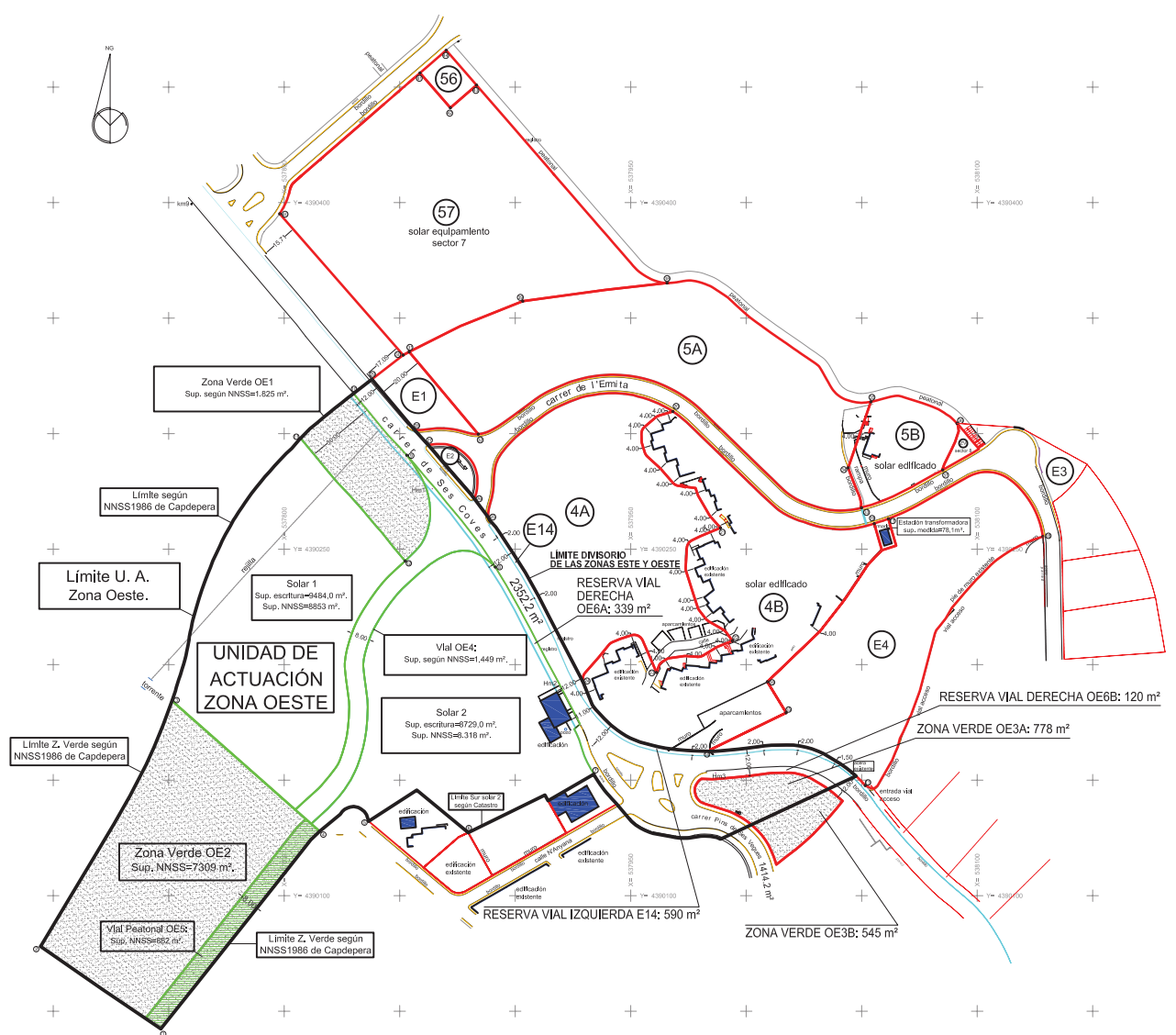
FECHA: 01/2015  
EXPIRE: 872  
ESCALA: 1/1500

Nº PLANO: 3  
TÍTULO DEL PLANO: SECTOR Nº8 DE LAS NNSS DE CAPDEPERA: DIVISIÓN EN ZONAS

Miguel PASCUAL AMOROS, Ingeniero Industrial, Nº Colegiado: 125.

GEMA, GESTIÓN Y ESTUDIOS DEL MEDIO AMBIENTE S.A.  
C/Angel Guimerà, nº37, 3º · 07004-PALMA DE MALLORCA · Tel: 619,10,33,87





**ZONIFICACIÓN DE LA UNIDAD DE ACTUACIÓN ZONA OESTE DEL SECTOR 8 DE LAS NORMAS SUBSIDIARIAS DE CAPDEPERA**

- Parcelas residenciales:	17.171 m <sup>2</sup>
- Espacios Libres Públicos:	9.912 m <sup>2</sup>
- Sistema viario:	3.380 m <sup>2</sup>
<b>TOTAL SUPERFICIE CON COMPENSACIÓN:</b>	<b>30.463 m<sup>2</sup></b>
- Ctra. Ma-4042 (Consell de Mallorca):	2.352 m <sup>2</sup>
- C/Plns de ses Vegues (Ayto. de Capdepera):	1.414 m <sup>2</sup>
<b>TOTAL SUPERFICIE SIN COMPENSACIÓN:</b>	<b>3.766 m<sup>2</sup></b>
<b>TOTAL SUPERFICIE UNIDAD DE ACTUACIÓN:</b>	<b>34.229 m<sup>2</sup></b>



**NOTAS:**

A) El vial peatonal OE5 tiene OCHO METROS de ancho, porque la parte escrita de las vigentes Normas Subsidiarias de Capdepera dice que los viales del Sector 8 tendrán esta anchura. Esta prevalece sobre la gráfica, que le da una anchura mayor.

B) Se han redondeado las superficies del Estudio de Medición y Georeferenciación realizado por el Arquitecto Técnico y Topógrafo D. Antonio Martín López que se adjunta en el Anexo.

**TAYLOR WIMPEY DE ESPAÑA, SAU**

PROYECTO DE DELIMITACIÓN DE LA UNIDAD DE ACTUACIÓN A EFECTOS SIMPLEMENTE ECONÓMICOS DENOMINADA ZONA OESTE DEL SECTOR 8 DE LAS NNSS DE CAPDEPERA

Nº PLANO: 4	TÍTULO DEL PLANO: DELIMITACIÓN DE LA UNIDAD DE ACTUACIÓN ZONA OESTE DEL SECTOR Nº8 DE LAS NNSS DE CAPDEPERA	FECHA: 01/2015	EXFITE: 872	ESCALA: 1/1500
----------------	--	-------------------	----------------	-------------------

Miguel PASCUAL AMOROS, Ingeniero Industrial, Nº Colegiado: 125.

**GEMA, GESTIÓN Y ESTUDIOS DEL MEDIO AMBIENTE S.A.**  
C/Angel Guimerà, nº37, 3º · 07004-PALMA DE MALLORCA · Tel: 619,10,33,87