

# XERRADA DE PREVENCIÓ D'INCENDIS FORESTALS A LES CASES EN INTERFICIE URBANO-FORESTAL



G CONSELLERIA  
O MEDI AMBIENT,  
I AGRICULTURA  
B I PESCA

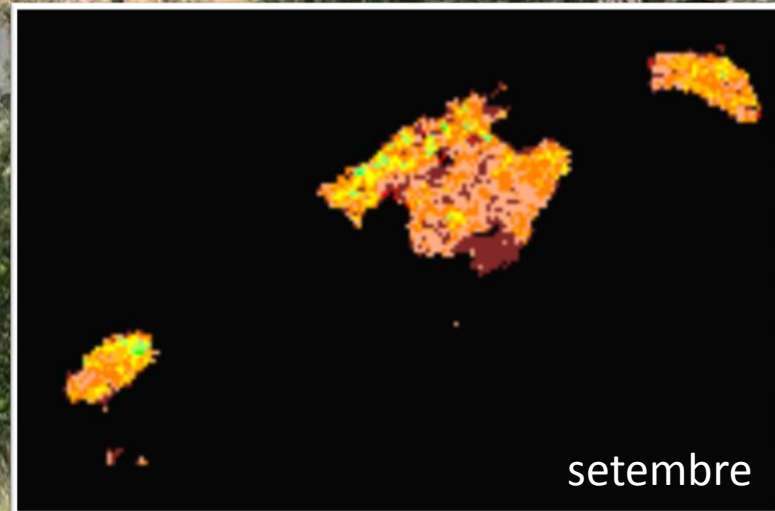
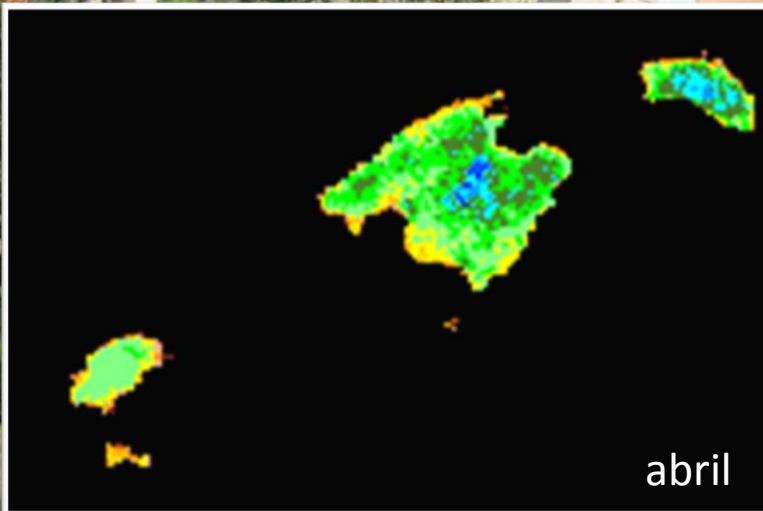
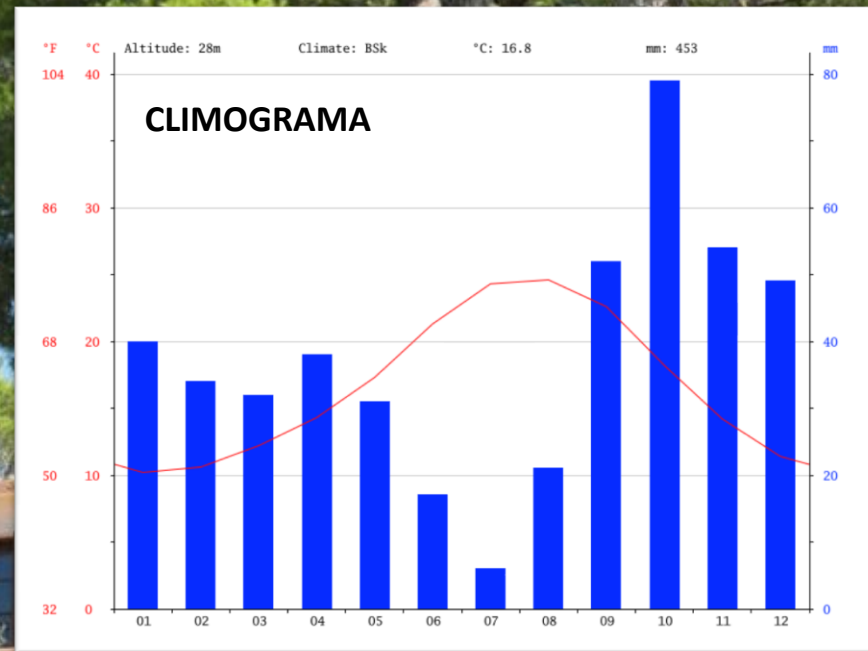


**ni1foc!**  
al bosc

# CLIMA MEDITERRANI

Estem al **Mediterrani**, un entorn amb períodes llargs de sequera, que provoquen un elevat estrès hídric en la vegetació, durant bona part de l'any.

**Quasi la meitat (45%) del territori de les Illes Balears es terreny forestal** i una bona part d'aquest està classificat com a **Zona d'Alt Risc d'Incendis Forestals (ZAR)**.



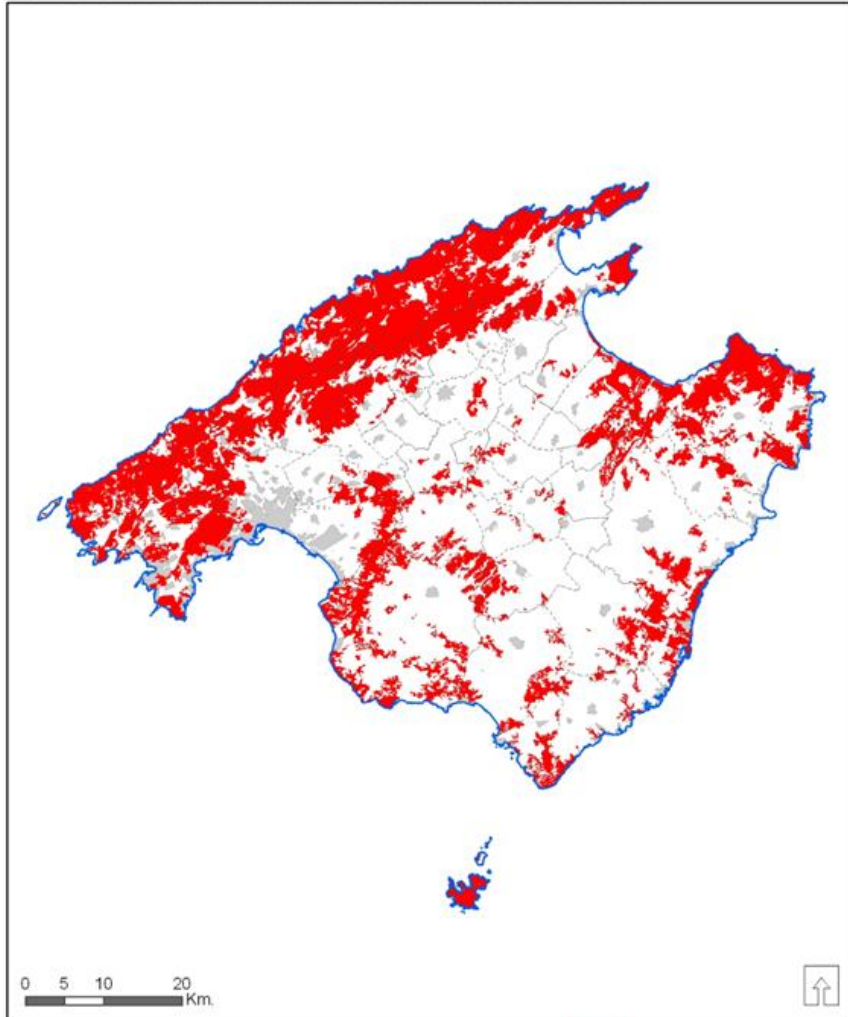
# ESTRUCTURA DE LA POBLACIÓ

- Troba'm una gran quantitat de cases dins el bosc, fent que aquestes estiguin **greument exposades a un incendi forestal**.
- I la major part d'elles **NO compten** amb mesures de prevenció contra incendis forestals.
- Aquestes cases també **poden ser l'origen** d'un incendi forestal.



# ESTRUCTURA DE LA POBLACIÓ

Zones d'alt risc d'incendi forestal: illa de Mallorca



 Zones d'alt risc d'incendi forestal

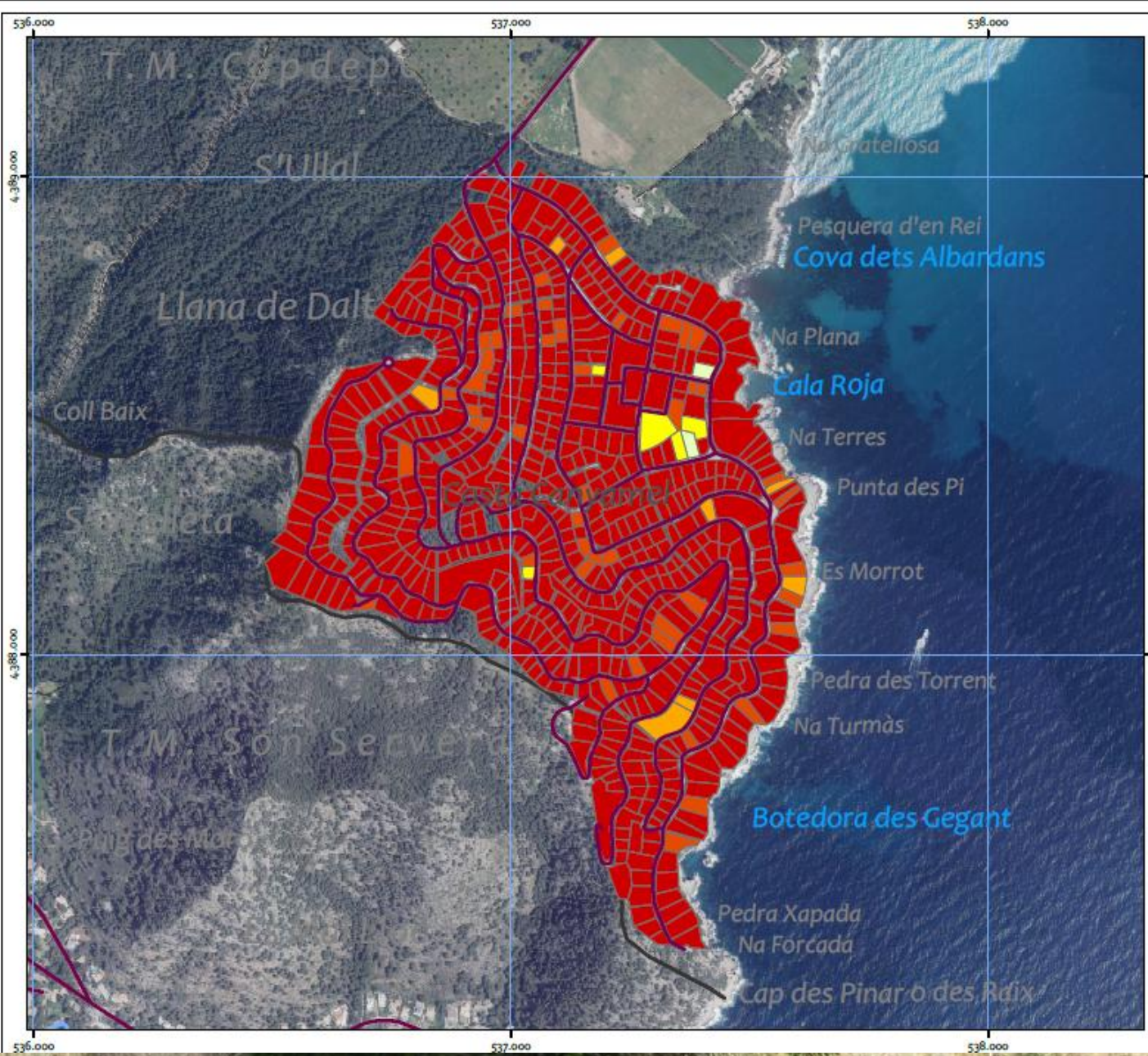
## EL RISC D'INCENDI:

### AUGMENT DE LA GRAVETAT POTENCIAL DELS INCENDIS:

- **Augment de la interfície urbano-forestal** amb l'ús residencial de cases aïllades i urbanitzacions a dins terreny forestal.
- **Màxima ocupació** i ús recreatiu del territori forestal a **l'època de major risc** d'incendis forestals.

### AUGMENT DEL COMBUSTIBLE VEGETAL

- **Abandonament** de gran part de les activitats agrícoles i ramaderes.
- **Pèrdua de l'interès** econòmic dels aprofitaments forestals.



MAPA 6: PELIGROSIDAD DE LAS PARCELAS SEGUN WUIx

Legenda

- Peligrosidad de las Parcelas
- Muy bajo
  - Bajo
  - Medio
  - Alto
  - Muy alto
- Red Viaria
- Vías urbanas
  - Caminos y sendas
  - Límites municipales

Plan de autoprotección de la urbanización Costa Canyamell



Octubre 2017



1:7.500

Proyección UTM 31 N  
Sistemas de coordenadas ETRS89

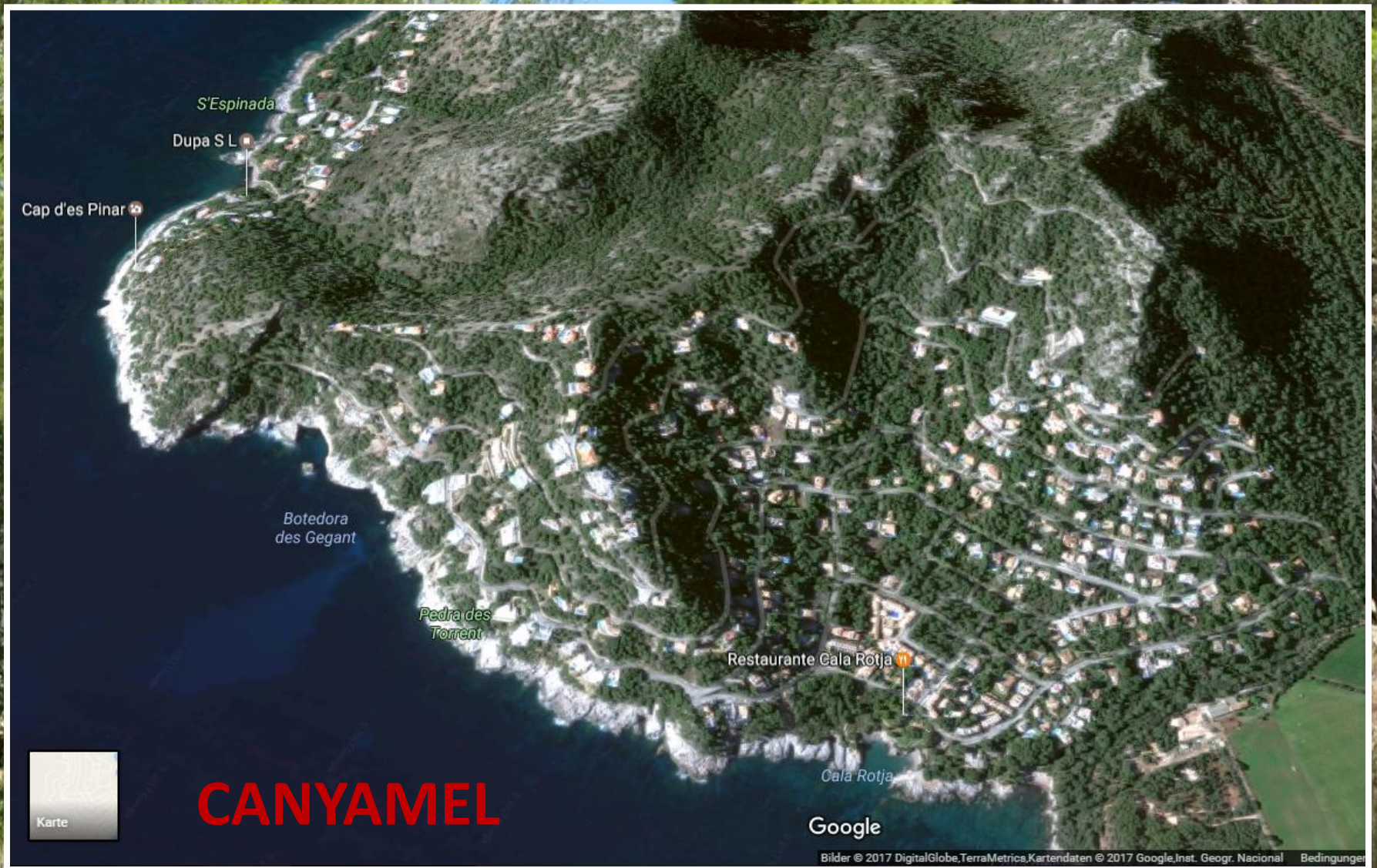


# ESTRUCTURA DE LA POBLACIÓ

ANTIGAMENT ON ESTAVEN LES CASES?



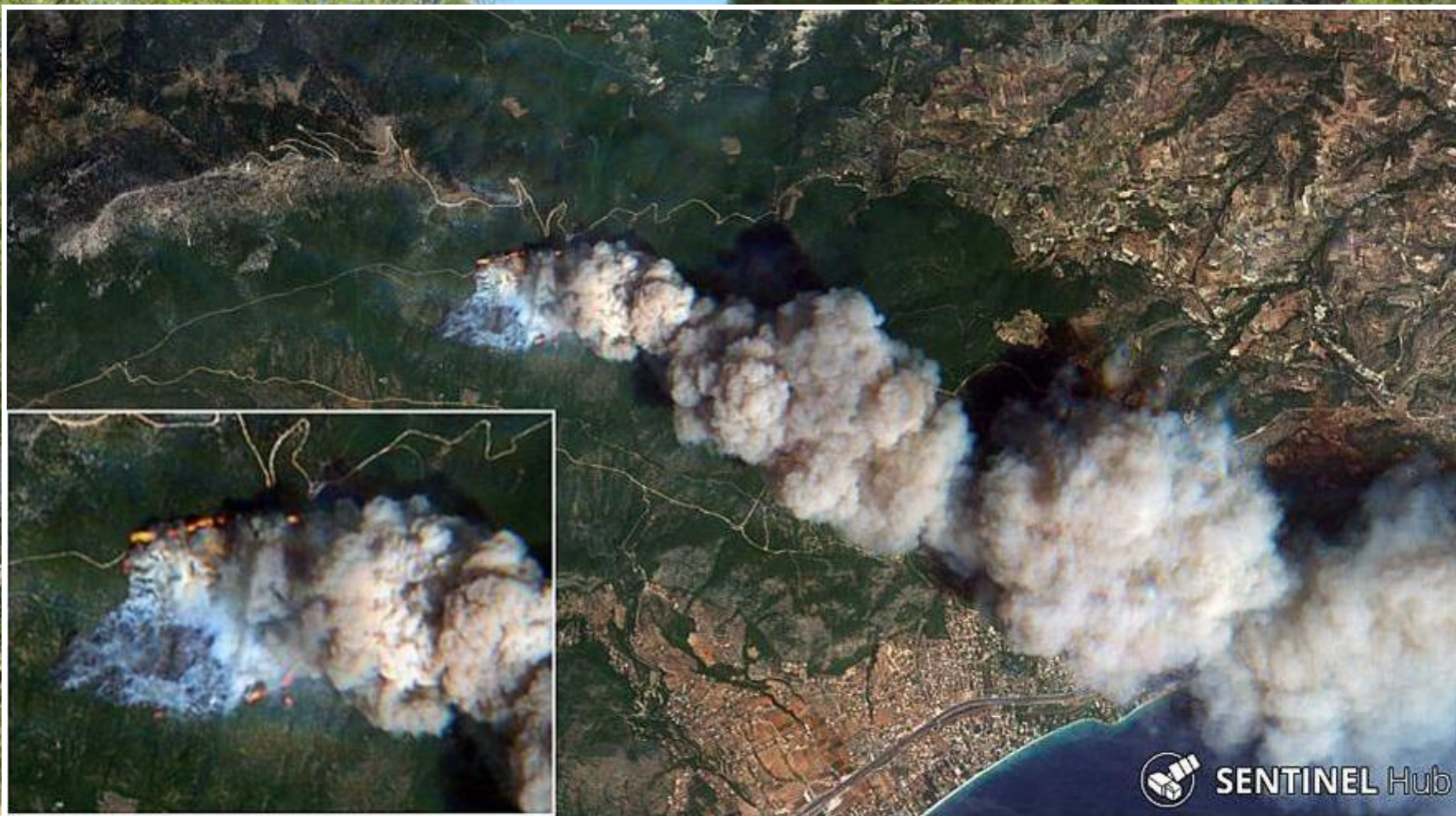
# ESTRUCTURA DE LA POBLACIÓ



Bilder © 2017 DigitalGlobe, TerraMetrics, Kartendaten © 2017 Google, Inst. Geogr. Nacional Bedingunge

# GRANS INCENDIS FORESTALS 2018

Inici del incendi de Àtica (Grècia) dia 23 de Juliol de 2018





# GRANS INCENDIS FORESTALS 2018



**Grècia: 91 morts**  
**Califòrnia: 85**  
**Portugal: 114**

# GRANS INCENDIS A LES BALEARS

**A LES BALEARS... ELS HABITATGES HAN PATIT DANYS PER INCENDIS FORESTALS?**

**SI**

**Del 2010 al 2017**

**56 HABITATGES HAN PATIT D'ANYS GREUS**

**108 HABITATGES HAN PATIT D'ANYS LLEUS**



# GRANS INCENDIS FORESTALS 2018



# NORMATIVA DE LES ILLES BALEARS

QUI SÓN ELS RESPONSABLES DE LA PREVENCIÓ I DE L'EXTINCIÓ?

ADMINISTRACIÓ  
ESTATAL

CONSELL INSULAR

ASOCIACIONS  
CIUTADANES

GOVERN ILLES  
BALEARS

ADMINISTRACIÓ  
MUNICIPAL

PROPIETARIS I  
USUARIS

Macroescala

Mesoescala

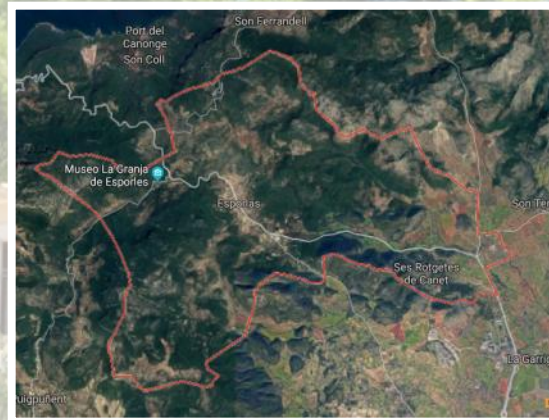
Microescala

# NORMATIVA DE LES ILLES BALEARS

QUI SÓN ELS RESPONSABLES DE LA PREVENCIÓ I DE L'EXTINCIÓ?



**Macroescala**



**Mesoescala**



**Microescala**

# NORMATIVA DE LES ILLES BALEARS

## QUE DIU LA NORMATIVA?

- 1.- **Decret 125/2007**, de 5 de octubre, per la que es dicten normes sobre l'ús del foc i se regula l'exercici de determinades activitats susceptibles d'incrementar el risc d'incendis forestals.
- 2.- **INFOBAL**, Pla Especial d'Emergències front al risc d'incendis forestals a les Illes Balears, Decret 41/2005
- 3.- **Pla Territorial Insular**, en aquelles disposicions referents a habitatges, urbanitzacions i altres instal·lacions en zona forestal.
- 4.- **Decret Llei 1/2016**, de 12 de gener, de mesures urgents en matèria urbanística.
- 5.- **Llei Agrària 3/2019**, en zones d'interfície urbano-forestal obliga a que s'adoptin mesures de prevenció d'incendis forestals, que s'estableixin espais de seguretat, i que es faciliti les tasques d'extinció.

# NORMATIVA DE LES ILLES BALEARS

QUI ÉS EL RESPONSABLE DEL RISC?  
I DE LA PREVENCIÓ?

ni **1** foc!  
al bosc

ni **1** fuego!  
en el bosque

not **1** fire!  
in the woods

Nicht **1** Feuer!  
im Wald

**112**  
SOS



LA TEVA SEGURETAT  
**DEPÈN DE TU**

TU SEGURIDAD DEPENDE DE TI.  
YOUR SAFETY DEPENDS ON YOU.  
IHRE SICHERHEIT HÄNGT VON IHNEN AB.

[ni1focalbosc.caib.es](http://ni1focalbosc.caib.es)



Govern  
de les Illes Balears

# LLISTA DE MESURES DE PREVENCIÓ CONTRA INCENDIS FORESTALS



## Check-list de mesures de prevenció contra incendis forestals

### Localització de l'habitatge.

- Identificar des de on pot provenir el foc, quina és la vegetació més pròxima a la casa. En cas de trobar-se en un pendent, tenir en compte que el foc es desplaça més ràpid pendent amunt. També s'ha de tenir en compte quin és el vent predominant de la zona.
- El tancat de la parcel·la es de material no conductor del foc (pedra seca, metall, formigó, etc.).
- La porta d'entrada a la parcel·la té més de 2,5 metres d'amplada, per tal que puguin entrar autobombes. En cas d'incendi, per seguretat, sempre ha de quedar la porta oberta.
- Hi ha un accés fins a la piscina o font d'aigua de 2,5 metres d'amplada.
- Les vies d'accés a la casa tenen uns 10 metres esbrossats a cada costat.

### Estructura de la casa.

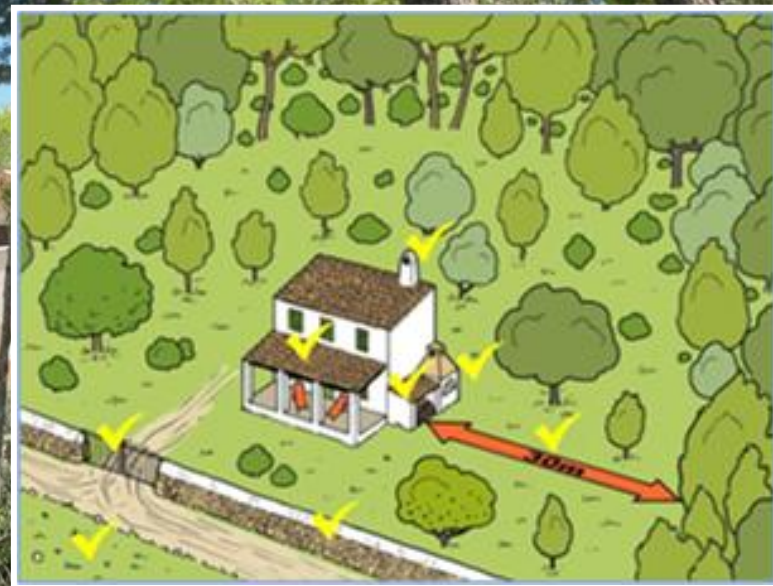
- El material de construcció de la casa i la teulada són poc combustibles (evitar la fusta).
- La teulada no té branques d'arbres situades per sobre.
- La teulada està neta de restes de vegetació i materials inflamables (caubutx, tela asfàltica, etc.).
- Els canals de la teulada estan nets i són de metall, no de plàstic.
- La xemeneia de la casa compta amb reixa mataguspines.
- La casa compta amb portes i persianes de materials poc inflamables (evitar el PVC).
- Les finestres són de doble vidre, es a dir, aïllants tèrmiques.

### La situació i el mobiliari del jardí.

- La llenya acumulada està resguardada, evitant que hi puguin arribar guspines.
- El tanc de combustible està en un lloc segur que no compromet la casa ni la vegetació.
- La torradora té xemeneia amb reixa mataguspines i està allunyada de la vegetació.
- El mobiliari de jardí és de materials poc inflamables (evitar fusta i plàstics).
- Es compta amb una font d'aigua preparada amb suficient pressió i manegues per poder cobrir tota la parcel·la.

### La vegetació del jardí.

- La vegetació està a més de 3 metres de la casa.
- La majoria de les plantes són poc inflamables i/o amb un alt contingut d'aigua,





# ZONIFICACIÓ DE LES MESURES



# LOCALITZACIÓ DE L'HABITATGE

**Quin és el vent predominant?  
En quina situació està la casa?**



**D'on pot provenir el foc?**

# LOCALITZACIÓ DE L'HABITATGE



# LOCALITZACIÓ DE L'HABITATGE



# LOCALITZACIÓ DE L'HABITATGE



# LOCALITZACIÓ DE L'HABITATGE

**5 Hem d'evitar tancaments de materials inflamables, així com les plantes que propaguen més el foc al jardí** (com ara brucs, xiprers o palmeres).



Xiprers/Cipreses/Cypress/ Zypressen.

**5 Debemos evitar cercados construidos con materiales inflamables y aquellas plantas que puedan avivar el fuego en un jardín** (como por ejemplo, brezos, cipreses o palmeras).



Foto: Yvan Duche

**5 Avoid fencing made of flammable materials and plants that help spread fire in your gardens** (heather, cypress or palms, for example).

**5 Im Garten Umzäunungen aus brennbarem Material und Pflanzen, durch welche die Ausbreitung des Feuers verstärkt wird, vermeiden** (Heidekraut, Zypressen, Palmen sind einige Beispiele).



# LOCALITZACIÓ DE L'HABITATGE



**La porta d'entrada a la casa ha de ser de més de 2,5 metres i ha de quedar oberta en cas d'incendi**

**Es recomanable que tingui accés directe a la piscina**

# LOCALITZACIÓ DE L'HABITATGE

Els camins d'accés als habitatges aïllats i urbanitzacions han d'estar desbrossats 10 metres a cada costat






# LOCALITZACIÓ DE L'HABITATGE



Els camins d'accés als habitatges aïllats i urbanitzacions han d'estar desbrossats 10 metres a cada costat

# ESTRUCTURA DE LA CASA



**Els materials de la casa i la teulada haurien de ser poc combustibles**

# ESTRUCTURA DE LA CASA



**Les canals han d'estar netes i no ser de plàstic**



**Les branques no poden estar per sobre la teulada**

# ESTRUCTURA DE LA CASA

**Les xemeneies han de comptar amb reixa mataguspies**



# ESTRUCTURA DE LA CASA



**Portes i finestres  
amb vidre doble i  
persianes, de  
materials poc  
inflamables**

# ELEMENTS DEL JARDÍ



# ELEMENTS DEL JARDÍ

Mantenir la llenya  
acumulada  
resguardada

No acumular prop de  
la casa el material  
combustible o  
inflamable



# ELEMENTS DEL JARDÍ

**Tancs de combustibles  
allunyats de la  
vegetació i de  
l'habitatge**



# ELEMENTS DEL JARDÍ

Les torradores han de tenir xemeneia amb reixa mataguspines i estar allunyades de la vegetació

No utilitzar-les els dies molt calorosos o amb vent

# ELEMENTS DEL JARDÍ



**Evitar el mobiliari de jardí de materials inflamables, evitar el PVC, mimbre i fusta**

**Evitar els tendals de materials inflamables**

# ELEMENTS DEL JARDÍ



**Font d'aigua i  
manegues  
preparades per  
cobrir la parcel·la**



**Compte amb el  
material lleuger  
pròxim a la piscina**

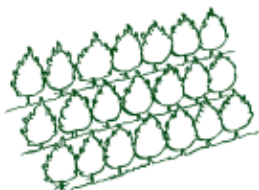
# LA VEGETACIÓ DEL JARDÍ

## ASPECTES IMPORTANTS:

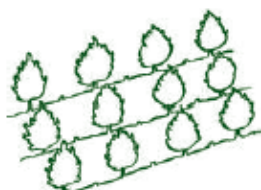
- ESTRUCTURA
- COMPOSICIÓ D'ESPÈCIES
- GRAU D'HUMITAT

# FAIXA DE SEGURETAT DE 30 METRES

Aclarida sistemàtica



Abans



Després

Aclarida de plançoneda



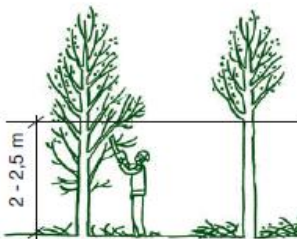
Abans



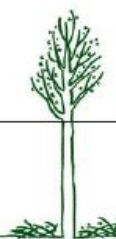
Després

Poda alta

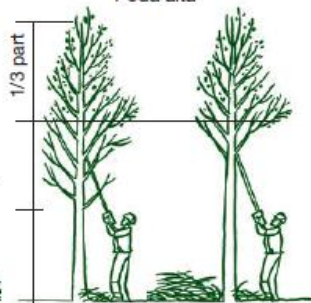
Poda baixa



Abans



Després



1/3 part

Abans



Després



# LA VEGETACIÓ DEL JARDÍ



Les capçades dels arbres han d'estar a una  
distància mínima de 3 metres i les branques  
baixes també podades fins als 3 metres d'alçada

# LA VEGETACIÓ DEL JARDÍ

La vegetació ha d'estar a mes de 3 metres de la façana de la casa





# LA VEGETACIÓ DEL JARDÍ



**Les palmeres llacen torxes de foc en totes direccions i a molta distància**

**Els xiprers transmeten el foc molt ràpidament (material fi, sec i mort)**

# LA VEGETACIÓ DEL JARDÍ



# LA VEGETACIÓ DEL JARDÍ

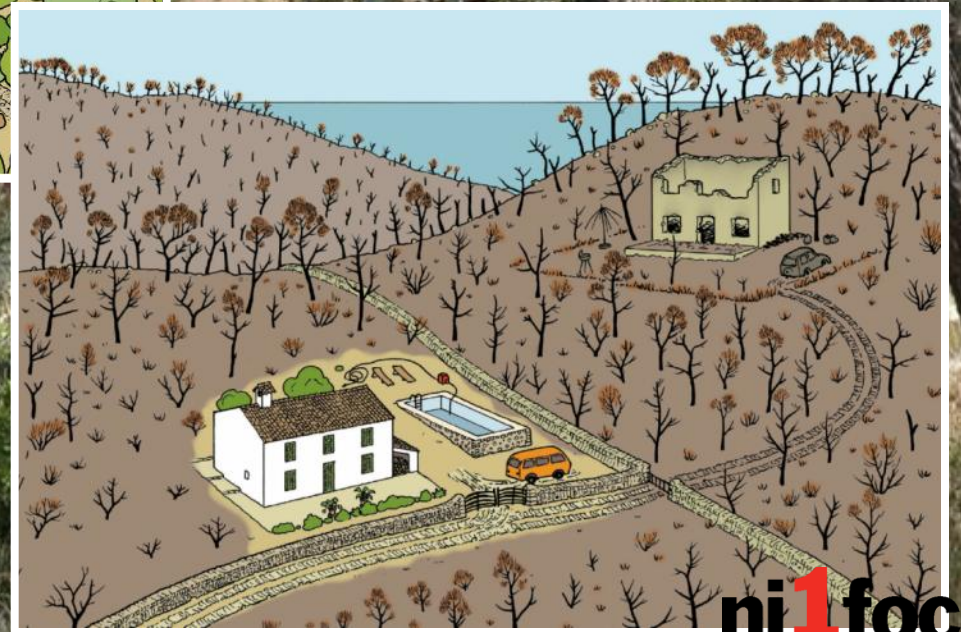
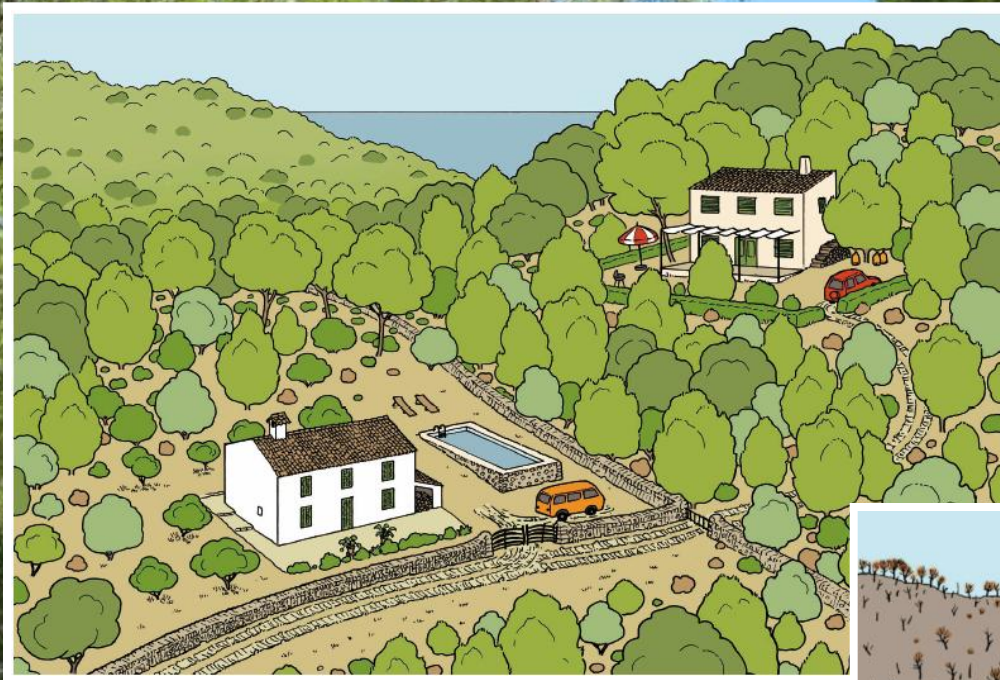
Les restes de vegetació s'han de triturar o retirar correctament. Una solució molt sostenible és fer compostatge



# QUE FER EN CAS D'INCENDI FORESTAL?

- Avisar a l'112.
- Regar molt el jardí dues hores abans de l'arribada del front del incendi.
- Desconnectar el subministrament de gas natural, butà, gasoil, etc.
- Deixar les entrades a la parcel·la sempre obertes, com en totes les emergències.
- Retirar el material combustible que estigui prop de la casa.
- Tancar totes les portes i finestres de la casa i tapar les possibles corrents d'aire amb tovalloles banyades.
- Omplir la banyera i les piles d'aigua.

# INTERFÍCIE URBANO-FORESTAL



# INTERFÍCIE URBANO-FORESTAL

